

ALADI/SEC/di 1915
09 de junho de 2005

CONVÊNIO DE PAGAMENTOS E CRÉDITOS RECÍPROCOS

Compensação Multilateral de Saldos:
Primeiro quadrimestre de 2005
Data de liquidação: 30/04/2005

I. RESUMO EXECUTIVO

Ao finalizar o primeiro quadrimestre do ano 2005, foi cursado pelo Convênio de Pagamentos e Créditos Recíprocos um total de US\$ 1 bilhão, o que representa um aumento de 125% em relação a igual período de 2004. Desta forma, a operativa se manteve em um nível similar ao canalizado no último quadrimestre desse ano, quando as operações alcançaram US\$ 1 bilhão.

As transferências antecipadas alcançaram US\$ 838 milhões, representando 81,9% das operações cursadas. Este incremento significou um aumento com relação ao mesmo quadrimestre de 2004 quando se tinha alcançado 76%, mantendo-se o elevado nível de utilização destes pagamentos que os membros efetuam antecipadamente, como forma de reduzir os custos financeiros associados ao Convênio.

Isso se traduz em uma diferença importante entre o grau de compensação multilateral real, que chegou ao mínimo histórico de 5,1% (correspondente a cerca de US\$ 52 milhões), e o potencial, que poderia ter sido de quase 14%, ou seja, de aproximadamente uns US\$ 143 milhões de economia de divisas.

Por outro lado, os instrumentos canalizados no período continuaram com a tendência dos últimos quadrimestres; isto é, que se mantém em termos similares a utilização das Cartas de Crédito e Créditos Documentários e as Ordens de Pagamento e Ordens de Pagamento Divisíveis.

Já as linhas bilaterais de crédito recíprocas não sofreram modificações, e a taxa de juros teve um aumento, ficando em 3,95%.

Finalmente, mantém-se a importante utilização do Convênio pela Venezuela, alcançando nessa oportunidade 78% do montante global canalizado no primeiro quadrimestre do ano em estudo.

II. FUNCIONAMENTO DO SISTEMA DE PAGAMENTOS NO PRIMEIRO PERÍODO DE 2005

II. 1 Canalização de operações e grau de compensação

Durante o primeiro quadrimestre de 2005 (janeiro - abril), a liquidação global de saldos da compensação multilateral (soma dos saldos multilaterais dos bancos centrais com posição devedora e, reciprocamente, daqueles com posição credora), alcançou US\$ 133.254.920,22 (Quadro 1, Anexo I).

Essa cifra está associada ao volume total de operações canalizadas pelo conjunto dos bancos centrais membros, que primariamente ascendeu a US\$ 185.637.720,10, conforme o Quadro 2 do Anexo I, que registra os montantes de débitos e créditos, e os saldos bilaterais e multilaterais do período correspondentes a cada banco central.

Por outro lado, registraram-se durante o período de liquidações antecipadas por um valor de US\$ 838.281.825,59 (cujo detalhe consta do Quadro 3 do Anexo I). Considerando estas transferências antecipadas, o volume global real de operações canalizadas totalizou US\$ 1.023.919.545,69. Nos Quadros 4, 5 e 6 do Anexo I se apresentam os movimentos e saldos ajustados levando em conta as transferências multilaterais e os pagamentos antecipados.

Finalmente, cabe assinalar que a transferência efetiva de divisas para o conjunto dos países, produto tanto da liquidação global de saldos na compensação quanto, e principalmente, dos pagamentos antecipados, foi de US\$ 971.536.745,81, enquanto o grau de compensação multilateral foi de 5,1%.

II. 2 Taxa de juros

A taxa de juros aplicável neste período foi de 3,95%, registrando-se um incremento em relação a 3,20% do último quadrimestre.

II. 3 Linhas de crédito recíproco

No Quadro 7 do Anexo I são detalhadas as linhas de crédito recíproco vigentes entre os Bancos Centrais participantes, as quais não sofreram modificações.

Em conseqüência, o total de linhas de crédito ordinárias, em 30 de abril de 2005, ascende a US\$ 2.827.700.000,00, ao passo que as extraordinárias situam-se em US\$ 536.158.000,00, o que totaliza um montante global de linhas de crédito de US\$ 3.363.858.000,00.

II. 4 Instrumentos canalizados

São apresentados no Anexo II os quadros estatísticos consolidados do número e valor dos instrumentos cursados neste quadrimestre, classificados por país e globalmente.

Por um lado, apresentam-se os débitos de cada banco central, correspondentes às emissões realizadas e cursadas a partir de seus respectivos países e, por outro, os créditos de cada banco central, reembolsados e debitados aos demais.

Quanto ao número de instrumentos canalizados, mantém-se, em percentagens, a utilização das Ordens de Pagamentos e das Ordens e das Ordens de Pagamento Divisíveis (48,9%), seguidas das Cartas de Crédito e Créditos Documentários (35,7%), enquanto as Comissões e Gastos passaram para o terceiro lugar (11,0%) e, por último, as “Letras Avalizadas” ficaram na quarta posição (2,8%) em quantidade global de instrumentos canalizados.

Por outro lado, o montante em dólares dos instrumentos utilizados corresponde majoritariamente às Cartas de Crédito e aos Créditos Documentários, com uma cifra de US\$ 544.357.421,41, seguido das Ordens de Pagamento e das Ordens de Pagamento Divisíveis (US\$ 425.262.841,27) e das Promissórias Avalizadas (US\$ 40.752.122,31), que, em conjunto, representam 98,6% dos valores por instrumento do primeiro quadrimestre em análise.

III. AVALIAÇÃO DO FUNCIONAMENTO DO CONVÊNIO

A fim de realizar uma avaliação do funcionamento do Convênio de Pagamentos neste primeiro período de 2005, apresenta-se a seguir uma análise de sua evolução, incluindo cifras e porcentagens de suas principais variáveis.

Na tabela seguinte constam os dados correspondentes a liquidações antecipadas, divisas transferidas, operações canalizadas, grau de compensação e taxas de juros, indicando os dados dos primeiros quadrimestres desde 1995, e os valores do terceiro quadrimestre do ano 2004.

Evolução das Operações Canalizadas Primeiro Período dos Anos 1995-2005 e Terceiro Período do Ano 2004 (Em milhares de dólares e porcentagens)

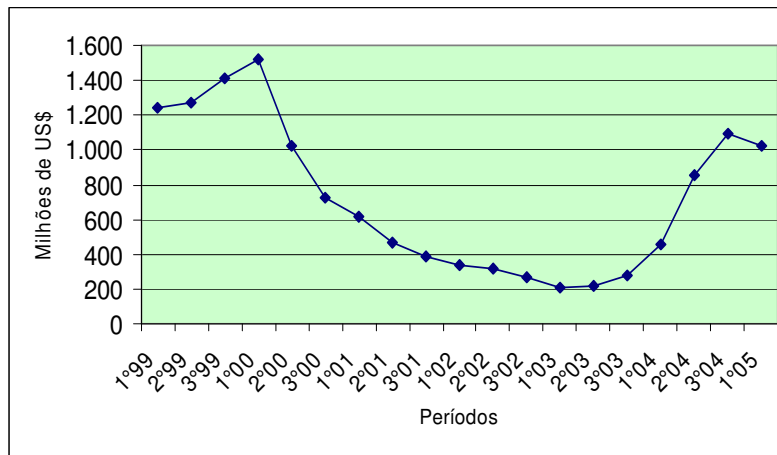
PRIMEIRO PERÍODO ANOS	SALDO MULTILAT. PRIMÁRIO	TOTAIS			%		
		PAGAMENTOS ANTECIPADOS	DIVISAS TRANSFERIDAS	OPERAÇÕES AJUSTADAS	GRAU COMPENS.	PAGAMENTOS ANTECIPADOS	TAXA JUROS
1995	124.244	1.841.521	1.965.765	4.609.706	57,4	39,9	7,97
1996	114.124	1.617.731	1.731.855	3.806.767	54,5	42,5	7,49
1997	68.485	977.183	1.045.669	2.473.086	57,7	39,5	7,47
1998	64.138	1.012.087	1.076.225	2.169.313	50,4	46,7	7,65
1999	42.352	492.793	535.146	1.241.281	56,9	39,7	6,01
2000	48.273	732.800	781.074	1.516.270	48,5	48,3	7,19
2001	40.234	289.492	329.725	617.636	46,6	46,9	6,20
2002	57.868	191.960	249.827	333.002	25,0	57,6	2,98
2003	29.618	118.559	148.178	206.799	28,3	57,3	2,32
2004	57.943	348.085	406.028	455.610	10,9	76,4	2,14
2005	133.255	838.282	971.537	1.023.920	5,1	81,9	3,95

TERCEIRO PERÍODO ANO	SALDO MULTILAT. PRIMÁRIO	TOTAIS			%		
		PAGAMENTOS ANTECIPADOS	DIVISAS TRANSFERIDAS	OPERAÇÕES AJUSTADAS	GRAU COMPENS.	PAGAMENTOS ANTECIPADOS	TAXA JUROS
2004	127.145	897.913	1.025.058	1.091.127	6,1	82,3	3,20

Em primeiro lugar, cabe assinalar que o montante global de operações cursadas pelo Convênio e Pagamentos durante este primeiro quadrimestre de 2005 embora se tenha registrado uma leve queda, após cinco incrementos consecutivos, mantém-se em níveis similares aos alcançados no período imediato anterior.

Por outro lado, o gráfico abaixo mostra a evolução das operações cursadas desde 1999, indicando o montante canalizado em cada quadrimestre.

**Evolução das Operações Canalizadas
1999 - 2005
(Em milhares de dólares)**



Em segundo lugar, a evolução das operações cursadas através do Convênio neste primeiro quadrimestre do ano, e como acontece a partir do ano passado, reflete basicamente o comportamento na utilização do mesmo por parte da Venezuela. Esta situação se explica no fato de que os débitos venezuelanos passaram a representar 28% do total no terceiro período de 2003, a 54% no primeiro período de 2004, a 75% no segundo e 80% no último quadrimestre.

Considerando que a canalização das operações é feita através do país importador, apresenta-se nas tabelas abaixo a evolução do montante dos débitos por país. No primeiro, comparando com o mesmo período do ano anterior (primeiro quadrimestre de 2004), e no segundo, em relação ao mesmo período do ano anterior (terceiro quadrimestre de 2004).

**Evolução dos Débitos
Primeiro Período dos anos 2004 - 2005
(Em milhares de dólares e porcentagens)**

Países	2004	%	2005	%	Variação	Contribuição
Argentina	41.626,0	9,1	34.643,2	3,4	-16,8	-1,2
Bolívia	13.110,1	2,9	8.829,5	0,9	-32,7	-0,8
Brasil	7.630,4	1,7	9.480,9	0,9	24,3	0,3
Colômbia	4.473,9	1,0	4.120,1	0,4	-7,9	-0,1
Chile	39.780,3	8,7	31.562,8	3,1	-20,7	-1,4
Equador	50.748,0	11,1	59.696,7	5,8	17,6	1,6
México	687,7	0,2	972,3	0,1	41,4	0,1
Paraguai	6.629,2	1,5	6.013,4	0,6	-9,3	-0,1
Peru	27.211,4	6,0	38.898,0	3,8	42,9	2,1
Uruguai	13.362,2	2,9	22.622,5	2,2	69,3	1,6
Venezuela	244.201,3	53,6	800.914,5	78,2	228,0	98,0
R. Dom.	6.148,9	1,3	6.165,7	0,6	0,3	0,0
TOTAL	455.609,5	100,0	1.023.919,5	100,0	124,7	100,0

Evolução dos Débitos
Terceiro Período do ano 2004 e Primeiro Período do ano 2005
(Em milhares de dólares e porcentagens)

Países	3er. de 2004	%	1er. de 2005	%	Variação	Contribuição
Argentina	38.863,4	3,6	34.643,2	3,4	-10,9	6,3
Bolívia	12.481,9	1,1	8.829,5	0,9	-29,3	5,4
Brasil	15.834,2	1,5	9.480,9	0,9	-40,1	9,5
Colômbia	4.092,0	0,4	4.120,1	0,4	0,7	0,0
Chile	38.952,5	3,6	31.562,8	3,1	-19,0	11,0
Equador	43.478,7	4,0	59.696,7	5,8	37,3	-24,1
México	718,1	0,1	972,3	0,1	35,4	-0,4
Paraguai	8.139,0	0,7	6.013,4	0,6	-26,1	3,2
Peru	31.919,9	2,9	38.898,0	3,8	21,9	-10,4
Uruguai	13.834,0	1,3	22.622,5	2,2	63,5	-13,1
Venezuela	872.392,7	80,0	800.914,5	78,2	-8,2	106,4
R. Dom.	10.420,5	1,0	6.165,7	0,6	-40,8	6,3
TOTAL	1.091.126,9	100,0	1.023.919,5	100,0	-6,2	100,0

Como se pode observar em ambos os quadros, a diminuição dos débitos venezuelanos em relação ao período anterior (-8,2%), bem como seu incremento, comparando-o com o mesmo período de 2004 (228%) é suficiente para demonstrar o comportamento similar de todas as operações.

Excluindo os débitos correspondentes à Venezuela, as operações canalizadas pelo Convênio mostraram uma leve recuperação, com aumento de 5,4% em relação ao mesmo período de 2004 e de 1,9% em relação ao último quadrimestre de 2004. Esta taxa de crescimento dos débitos contrasta com o forte dinamismo que neste período mostraram as importações intra-regionais¹⁾.

Além da Venezuela, sobressai a evolução do Brasil e do México, países onde há uma manutenção dos débitos em níveis historicamente baixos. No caso do México, há persistência de sua tendência decrescente, registrando débitos inferiores a um milhão de dólares por quarto quadrimestre consecutivo. Finalmente, no caso do Brasil coloca-se novamente abaixo dos 10 milhões de dólares, registrando uma queda significativa (40%) em relação ao período anterior.

Considerando as variações dos débitos com respeito ao quadrimestre do ano 2004, destacam-se os incrementos da Venezuela (228%), do Uruguai (69%), do Peru (43%) e do México (41%), enquanto as principais reduções correspondem à Bolívia (-33%), ao Chile (-21%) e à Argentina (-17%).

Por outro lado, ao considerar as variações dos débitos em relação ao quadrimestre anterior, pode observa-se que o comportamento não foi uniforme. Os quatro países com aumento são o Uruguai (63%), o Equador (37%), o México (35%) e o Peru (22%); enquanto as principais reduções correspondem à República Dominicana (-41%), ao Brasil (-40%), à Bolívia (-29%) e ao Paraguai (-26%).

Em terceiro lugar, o Convênio de Pagamentos permitiu economizar US\$ 52 milhões em divisas, o que implicou um pequeno incremento em relação às divisas economizadas no primeiro quadrimestre de 2004 (US\$ 50 milhões). Dessa forma, o

¹⁾ De acordo às estimativas preliminares o comércio intra-regional da ALADI excluindo as importações da Venezuela cresceu em aproximadamente 27% no primeiro quadrimestre de 2005.

grau de compensação multilateral experimentou uma nova redução, chegando a somente 5,1%, porcentagem que representa um mínimo histórico.

Para analisar o comportamento por país, apresenta-se a seguir uma tabela com informações a respeito dos saldos ajustados, do índice de equilíbrio e do grau de compensação.

**Índice de Equilíbrio e Grau de Compensação
Saldos Multilaterais
(Em milhares de dólares e porcentagens)**

1° QUADRIMESTRE 2005			
Países	Saldos Ajustados	Índice de Equilíbrio	Grau de Compensação
Argentina	4.645,2	88,2%	27,8%
Bolívia	-6.271,4	29,0%	1,7%
Brasil	285.028,3	3,2%	100,0%
Colômbia	429.398,1	1,0%	61,9%
Chile	22.487,9	58,4%	42,7%
Equador	-40.397,3	32,3%	8,9%
México	120.852,4	0,8%	100,0%
Paraguai	18.101,9	24,9%	17,0%
Peru	-12.898,7	66,8%	16,0%
Uruguai	-14.303,3	36,8%	13,8%
Venezuela	-800.477,4	0,1%	0,1%
R. Dom.	-6.165,7	0,0%	0,0%
Total	0,0	100,0%	5,1%

O “índice de equilíbrio” reflete a relação entre o total de débitos e de créditos (ajustados) que cada país canaliza por meio do Convênio de Pagamentos e é construído considerando o quociente entre o menor de ambos os valores e o maior deles, portanto, um valor de 100% indica que os montantes de débitos e de créditos canalizados pelo país são iguais, ou seja, quanto mais distante desse valor (mais próximo a 0%), mais desiguais são esses montantes. Por sua vez, o chamado “grau de compensação” por país constrói-se como a relação entre o montante efetivamente compensado pelo país em cada período da compensação multilateral sobre o total de débitos cursados pelo Convênio, tomando para tanto as cifras ajustadas. Dessa forma, o “grau de compensação” é um indicador da economia de divisas de um país, isto é, a porcentagem das divisas que deveria transferir como débitos e não transfere em função da compensação.

Em cada país observa-se uma redução relativamente generalizada dos valores do índice de equilíbrio em relação ao primeiro quadrimestre de 2004, refletindo uma redução da média destes índices que passou de 34,1% a 28,5%. No quadrimestre em estudo, a Argentina é o país que mostra o maior equilíbrio entre os débitos e créditos cursados pelo Convênio de Pagamentos com um indicador que chegou a 88,2%, seguida pelo Peru (66,8%) e Chile (58,4%). Por sua vez, a República Dominicana (0%), a Venezuela (0,1%), o México (0,8%) e a Colômbia (1,0%) são os que apresentam os menores níveis.

O grau de compensação mostra também uma alta variabilidade entre países, com os maiores índices alcançados pelo Brasil e pelo México (100%), ainda que, em ambos os casos, isso seja produto de uma média baixa de débitos em relação aos créditos, o que se reflete em seus índices de equilíbrio, e com valores muito baixos

para a República Dominicana (0%) e a Venezuela (0,1%), que apresentam a situação inversa, uma média muito baixa de créditos em relação aos débitos.

Em quarto lugar, as liquidações extraordinárias, ou pagamentos antecipados, continuam representando parte significativa das operações canalizadas pelo Convênio (82%); essa porcentagem é muito similar à registrada em 2004 (80%), ano em que esse indicador registrou forte incremento (tinha sido de 58% em 2003). Novamente, isso implicou uma diferença importante entre o grau de compensação multilateral real (5,1%) e o potencial, que poderia ter alcançado quase 14%, isto é, aproximadamente uns US\$ 143,3 milhões em economia de divisas. Esta situação continua refletindo o uso dos pagamentos antecipados como meio de reduzir os custos financeiros associados ao Convênio. Adicionalmente, o importante salto registrado desde 2004 se relaciona com o crescimento “desequilibrado” das operações da Venezuela, produzindo neste país um incremento considerável de seus pagamentos antecipados. Nesse sentido, os únicos países que não realizaram liquidações antecipadas durante este primeiro quadrimestre foram, novamente, o Brasil e o México; ao passo que nem a Venezuela, nem a República Dominicana receberam este tipo de transferência (Quadro 4, Anexo 1).

No momento da liquidação global de saldos da compensação multilateral (Quadro 1, Anexo I), os países com saldo credor foram Argentina, Brasil, Colômbia, Chile, México, Paraguai e Peru; respondendo três deste países, a Colômbia por 42%, o Brasil por 36% e o México por 17% do 95% do saldo credor global. Os dois primeiros países vêm sendo os principais credores do sistema desde o segundo quadrimestre de 2001. Com relação aos devedores na compensação, a situação é a seguinte: a Venezuela, com 92% é o país que tem a maior proporção, seguida da República Dominicana (3,6%), e do Uruguai (2%). De toda forma, é interessante assinalar que, ao considerar os pagamentos antecipados, a posição do Peru de credor passa a ser devedor (Quadro 4, Anexo I).

A taxa de juros aplicável aos débitos experimentou um crescimento pelo terceiro período consecutivo, chegando a 3,95%. Este movimento reflete uma mudança na tendência de declínio que começou em 2001, alcançando um mínimo histórico no primeiro quadrimestre de 2004.

Em síntese, as operações do Convênio se mantêm em níveis similares ao do último quadrimestre de 2004, ano que se caracterizou pela reversão da tendência decrescente no montante das operações cursadas. Embora este crescimento se tenha produzido no contexto de significativa recuperação do intercâmbio intra-regional, a origem do mesmo esteve no comportamento da Venezuela, cuja regulamentação favorece a utilização do Convênio e foi a razão principal do crescimento das operações. Finalmente, caso não surjam mudanças inesperadas o ano 2005 finalizará com um incremento das operações (o segundo ano consecutivo).

ANEXO I

QUADROS DA COMPENSAÇÃO MULTILATERAL

Período: Janeiro - Abril de 2005

- 1. SALDOS MULTILATERAIS (EM DÓLARES), PRIMEIRO QUADRIMESTRE DE 2005 (JANEIRO - ABRIL).**
- 2. DÉBITOS, CRÉDITOS E SALDOS DA COMPENSAÇÃO POR PAÍS (EM DÓLARES), PRIMEIRO QUADRIMESTRE DE 2005 (JANEIRO - ABRIL).**
- 3. TRANSFERÊNCIAS ANTECIPADAS (EM DÓLARES), PRIMEIRO QUADRIMESTRE DE 2005 (JANEIRO - ABRIL).**
- 4. SALDOS MULTILATERAIS (EM DÓLARES), AJUSTADOS POR TRANSFERÊNCIAS ANTECIPADAS, PRIMEIRO QUADRIMESTRE DE 2005 (JANEIRO - ABRIL).**
- 5. CRÉDITOS, DÉBITOS E SALDOS POR PAÍS (EM DÓLARES), AJUSTADOS POR PAGAMENTOS ANTECIPADOS E TRANSFERÊNCIAS MULTILATERAIS, PRIMEIRO QUADRIMESTRE DE 2005 (JANEIRO - ABRIL).**
- 6. DÉBITOS, CRÉDITOS E SALDOS POR PAÍS (EM DÓLARES), AJUSTADOS POR PAGAMENTOS ANTECIPADOS, TRANSFERÊNCIAS MULTILATERAIS E ACERTOS DA COMPENSAÇÃO, PRIMEIRO QUADRIMESTRE DE 2005 (JANEIRO - ABRIL).**
- 7. LINHAS DE CRÉDITO RECÍPROCO (MILHARES DE DÓLARES), ASSINADAS ENTRE BANCOS CENTRAIS DE ACORDO COM O SISTEMA DE PAGAMENTOS (30 DE ABRIL DE 2005).**

CUADRO 1
SALDOS MULTILATERALES (EN DÓLARES)
PRIMER CUATRIMESTRE DEL AÑO 2005 (ENERO - ABRIL)

País	Deudores	Acreedores
Argentina		1.113.074,77
Bolivia	702.067,74	
Brasil		47.497.026,29
Colombia		56.053.318,97
Chile		129.030,05
Ecuador	1.920.992,83	
México		23.158.416,32
Paraguay		4.778.172,57
Perú		525.881,25
Uruguay	2.624.739,72	
Venezuela	123.229.389,25	
Rep.Dominicana	4.777.730,68	
Totales	133.254.920,22	133.254.920,22

CUADRO 2
DÉBITOS, CRÉDITOS Y SALDOS POR PAÍS DE LA COMPENSACIÓN (EN DÓLARES)
PRIMER CUATRIMESTRE DEL AÑO 2005 (ENERO - ABRIL)

País	Débitos	Créditos	SalDOS
Argentina			
Bolivia	108.566,49	437.262,03	328.695,54
Brasil	5.362.782,23	3.250.861,40	-2.111.920,83
Colombia	0,00	53.660,40	53.660,40
Chile	2.482.182,45	2.974.035,56	491.853,11
Ecuador	771.633,85	1.020.200,68	248.566,83
México	0,00	0,00	0,00
Paraguay	508.000,00	363.289,28	-144.710,72
Perú	82.275,86	224.996,79	142.720,93
Uruguay	326.996,11	690.783,78	363.787,67
Venezuela	775,11	1.741.196,95	1.740.421,84
Rep.Dominicana	0,00	0,00	0,00
Total	9.643.212,10	10.756.286,87	1.113.074,77
Bolivia			
Argentina	437.262,03	108.566,49	-328.695,54
Brasil	321.467,59	0,00	-321.467,59
Colombia	57,35	0,00	-57,35
Chile	44.380,92	0,00	-44.380,92
Ecuador	7,35	110,28	102,93
México	18,31	0,00	-18,31
Paraguay	0,00	0,00	0,00
Perú	1.945,10	1.134,55	-810,55
Uruguay	4.386,03	4.383,83	-2,20
Venezuela	40.755,38	34.017,17	-6.738,21
Rep.Dominicana	0,00	0,00	0,00
Total	850.280,06	148.212,32	-702.067,74
Brasil			
Argentina	3.250.861,40	5.362.782,23	2.111.920,83
Bolivia	0,00	321.467,59	321.467,59
Colombia	515.018,17	831.560,40	316.542,23
Chile	3.162.960,30	7.229.860,59	4.066.900,29
Ecuador	0,00	3.119.949,60	3.119.949,60
México	0,00	558.530,22	558.530,22
Paraguay	308.990,73	564.994,10	256.003,37
Perú	295.564,43	3.991.436,17	3.695.871,74
Uruguay	1.947.263,69	3.944.403,18	1.997.139,49
Venezuela	235,36	29.228.544,37	29.228.309,01
Rep.Dominicana	0,00	1.824.391,92	1.824.391,92
Total	9.480.894,08	56.977.920,37	47.497.026,29
Colombia			
Argentina	53.660,40	0,00	-53.660,40
Bolivia	0,00	57,35	57,35
Brasil	831.560,40	515.018,17	-316.542,23
Chile	296.164,24	243.232,75	-52.931,49
Ecuador	888.684,90	1.135.080,42	246.395,52
México	25.851,11	0,00	-25.851,11
Paraguay	0,00	0,00	0,00
Perú	265.545,77	371.913,78	106.368,01
Uruguay	92.019,44	0,00	-92.019,44
Venezuela	95.087,10	54.020.881,50	53.925.794,40
Rep.Dominicana	0,00	2.315.708,36	2.315.708,36
Total	2.548.573,36	58.601.892,33	56.053.318,97

Pais	Débitos	Créditos	Saldos
Chile			
Argentina	2.974.035,56	2.482.182,45	-491.853,11
Bolivia	0,00	44.380,92	44.380,92
Brasil	7.229.860,59	3.162.960,30	-4.066.900,29
Colombia	243.232,75	296.164,24	52.931,49
Ecuador	1.637.693,04	1.508.289,52	-129.403,52
México	22.315,95	0,00	-22.315,95
Paraguay	76.497,83	89.189,03	12.691,20
Perú	1.143.935,32	1.043.562,67	-100.372,65
Uruguay	135.259,52	183.895,27	48.635,75
Venezuela	0,00	4.756.367,14	4.756.367,14
Rep.Dominicana	0,00	24.869,07	24.869,07
Total	13.462.830,56	13.591.860,61	129.030,05
Ecuador			
Argentina	1.020.200,68	771.633,85	-248.566,83
Bolivia	110,28	7,35	-102,93
Brasil	3.119.949,60	0,00	-3.119.949,60
Colombia	1.135.080,42	888.684,90	-246.395,52
Chile	1.508.289,52	1.637.693,04	129.403,52
México	28.298,25	0,00	-28.298,25
Paraguay	25,71	0,00	-25,71
Perú	198.829,01	225.652,59	26.823,58
Uruguay	8,34	49.547,23	49.538,89
Venezuela	234.119,41	1.750.699,43	1.516.580,02
Rep.Dominicana	0,00	0,00	0,00
Total	7.244.911,22	5.323.918,39	-1.920.992,83
México			
Argentina	0,00	0,00	0,00
Bolivia	0,00	18,31	18,31
Brasil	558.530,22	0,00	-558.530,22
Colombia	0,00	25.851,11	25.851,11
Chile	0,00	22.315,95	22.315,95
Ecuador	0,00	28.298,25	28.298,25
Paraguay	0,00	0,00	0,00
Perú	3.170,56	149.744,45	146.573,89
Uruguay	407.747,09	696.266,92	288.519,83
Venezuela	2.895,73	22.988.214,15	22.985.318,42
Rep.Dominicana	0,00	220.050,78	220.050,78
Total	972.343,60	24.130.759,92	23.158.416,32
Paraguay			
Argentina	363.289,28	508.000,00	144.710,72
Bolivia	0,00	0,00	0,00
Brasil	564.994,10	308.990,73	-256.003,37
Colombia	0,00	0,00	0,00
Chile	89.189,03	76.497,83	-12.691,20
Ecuador	0,00	25,71	25,71
México	0,00	0,00	0,00
Perú	3.170,59	4.205,45	1.034,86
Uruguay	0,00	0,00	0,00
Venezuela	0,00	4.901.095,85	4.901.095,85
Rep.Dominicana	0,00	0,00	0,00
Total	1.020.643,00	5.798.815,57	4.778.172,57

Pais	Débitos	Créditos	Saldos
Perú			
Argentina	224.996,79	82.275,86	-142.720,93
Bolivia	1.134,55	1.945,10	810,55
Brasil	3.991.436,17	295.564,43	-3.695.871,74
Colombia	371.913,78	265.545,77	-106.368,01
Chile	1.043.562,67	1.143.935,32	100.372,65
Ecuador	225.652,59	198.829,01	-26.823,58
México	149.744,45	3.170,56	-146.573,89
Paraguay	4.205,45	3.170,59	-1.034,86
Uruguay	147.208,61	177.595,37	30.386,76
Venezuela	63.156,73	4.184.150,48	4.120.993,75
Rep.Dominicana	0,00	392.710,55	392.710,55
Total	6.223.011,79	6.748.893,04	525.881,25
Uruguay			
Argentina	690.783,78	326.996,11	-363.787,67
Bolivia	4.383,83	4.386,03	2,20
Brasil	3.944.403,18	1.947.263,69	-1.997.139,49
Colombia	0,00	92.019,44	92.019,44
Chile	183.895,27	135.259,52	-48.635,75
Ecuador	49.547,23	8,34	-49.538,89
México	696.266,92	407.747,09	-288.519,83
Paraguay	0,00	0,00	0,00
Perú	177.595,37	147.208,61	-30.386,76
Venezuela	0,00	61.247,03	61.247,03
Rep.Dominicana	0,00	0,00	0,00
Total	5.746.875,58	3.122.135,86	-2.624.739,72
Venezuela			
Argentina	1.741.196,95	775,11	-1.740.421,84
Bolivia	34.017,17	40.755,38	6.738,21
Brasil	29.228.544,37	235,36	-29.228.309,01
Colombia	54.020.881,50	95.087,10	-53.925.794,40
Chile	4.756.367,14	0,00	-4.756.367,14
Ecuador	1.750.699,43	234.119,41	-1.516.580,02
México	22.988.214,15	2.895,73	-22.985.318,42
Paraguay	4.901.095,85	0,00	-4.901.095,85
Perú	4.184.150,48	63.156,73	-4.120.993,75
Uruguay	61.247,03	0,00	-61.247,03
Rep.Dominicana	0,00	0,00	0,00
Total	123.666.414,07	437.024,82	-123.229.389,25
Rep.Dom.			
Argentina	0,00	0,00	0,00
Bolivia	0,00	0,00	0,00
Brasil	1.824.391,92	0,00	-1.824.391,92
Colombia	2.315.708,36	0,00	-2.315.708,36
Chile	24.869,07	0,00	-24.869,07
Ecuador	0,00	0,00	0,00
México	220.050,78	0,00	-220.050,78
Paraguay	0,00	0,00	0,00
Perú	392.710,55	0,00	-392.710,55
Uruguay	0,00	0,00	0,00
Venezuela	0,00	0,00	0,00
Total	4.777.730,68	0,00	-4.777.730,68
Total General	185.637.720,10	185.637.720,10	0,00

CUADRO 3
TRANSFERENCIAS ANTICIPADAS (EN DÓLARES)
PRIMER CUATRIMESTRE DEL AÑO 2005 (ENERO - ABRIL)

Remesó	Recibió	Fecha	Parciales	Subtotales	Totales
Argentina					25.000.000,00
	Brasil				
		27/01/2005	4.800.000,00		
		04/02/2005	2.500.000,00		
		28/03/2005	9.500.000,00		
		08/04/2005	5.000.000,00		
		25/04/2005	3.200.000,00		
				25.000.000,00	
Bolivia					7.979.200,96
	Argentina				
		11/01/2005	130.302,15		
		19/01/2005	111.770,00		
		10/02/2005	75.905,81		
		22/02/2005	419.279,13		
		01/03/2005	104.934,73		
		10/03/2005	171.775,94		
		18/03/2005	148.472,40		
		23/03/2005	141.986,95		
		05/04/2005	84.822,32		
		07/04/2005	154.509,29		
		11/04/2005	138.472,78		
		20/04/2005	100.811,16		
				1.783.042,66	
	Brasil				
		13/01/2005	777.386,69		
		25/01/2005	530.668,63		
		15/02/2005	515.452,65		
		01/03/2005	891.198,63		
		21/03/2005	516.840,27		
		31/03/2005	1.397.087,62		
		15/04/2005	618.480,63		
		20/04/2005	127.584,93		
				5.374.700,05	
	Colombia				
		15/03/2005	36.109,97		
		05/04/2005	69.882,46		
				105.992,43	
	Chile				
		11/01/2005	104.429,23		
		19/01/2005	19.332,00		
		21/01/2005	13.440,00		
		10/02/2005	55.316,33		
		28/02/2005	94.720,21		
		23/03/2005	15.000,00		
		31/03/2005	46.486,49		
		05/04/2005	45.213,02		
				393.937,28	

Remesó	Recibió	Fecha	Parciales	Subtotales	Totales
	Ecuador	17/02/2005	22.665,87		
				22.665,87	
	México	17/02/2005	77.621,23		
		20/04/2005	13.980,00		
				91.601,23	
	Perú	19/01/2005	22.137,06		
		24/01/2005	12.887,16		
		29/03/2005	19.329,27		
		20/04/2005	1.329,15		
				55.682,64	
	Uruguay	19/01/2005	53.001,56		
		18/02/2005	51.464,06		
		12/04/2005	47.113,18		
				151.578,80	
Colombia					1.571.500,00
	Argentina	11/03/2005	138.000,00		
				138.000,00	
	Brasil	05/01/2005	300.500,00		
		11/01/2005	488.000,00		
		18/04/2005	111.000,00		
				899.500,00	
	Ecuador	07/02/2005	126.000,00		
				126.000,00	
	México	17/02/2005	280.000,00		
				280.000,00	
	Perú	17/02/2005	128.000,00		
				128.000,00	
Chile					18.100.000,00
	Brasil	11/01/2005	250.000,00		
		18/01/2005	2.450.000,00		
		25/01/2005	2.050.000,00		
		01/02/2005	1.950.000,00		
		08/02/2005	3.100.000,00		
		22/02/2005	600.000,00		
		01/03/2005	650.000,00		
		08/03/2005	850.000,00		
		15/03/2005	850.000,00		
		29/03/2005	1.350.000,00		
		05/04/2005	1.100.000,00		
		12/04/2005	1.100.000,00		
		19/04/2005	50.000,00		
				16.350.000,00	
	Colombia	08/03/2005	150.000,00		
		15/03/2005	50.000,00		
		22/03/2005	100.000,00		
				300.000,00	
	Ecuador	18/01/2005	50.000,00		
				50.000,00	

Remesó	Recibió	Fecha	Parciales	Subtotales	Totales
	México				
		05/04/2005	200.000,00		
				200.000,00	
	Perú				
		01/02/2005	50.000,00		
		15/02/2005	200.000,00		
		08/03/2005	100.000,00		
		05/04/2005	150.000,00		
		12/04/2005	550.000,00		
		19/04/2005	50.000,00		
				1.100.000,00	
	Uruguay				
		08/02/2005	100.000,00		
				100.000,00	
Ecuador					52.451.764,84
	Argentina				
		11/01/2005	114.124,00		
		18/01/2005	22.856,00		
		25/01/2005	103.852,00		
		10/02/2005	1.731.632,00		
		15/02/2005	3.421.593,00		
		22/02/2005	277.585,00		
		01/03/2005	146.744,00		
		08/03/2005	44.673,00		
		15/03/2005	44.220,00		
		29/03/2005	27.963,00		
		05/04/2005	12.448,00		
		12/04/2005	269.900,00		
		19/04/2005	59.629,00		
				6.277.219,00	
	Bolivia				
		12/04/2005	46.200,00		
				46.200,00	
	Brasil				
		11/01/2005	4.406.870,00		
		18/01/2005	520.760,00		
		25/01/2005	774.556,00		
		01/02/2005	1.566.842,00		
		10/02/2005	646.540,00		
		15/02/2005	13.938.181,00		
		22/02/2005	565.811,00		
		01/03/2005	1.529.753,00		
		08/03/2005	1.757.535,00		
		15/03/2005	779.286,00		
		22/03/2005	148.136,00		
		29/03/2005	1.753.817,00		
		05/04/2005	842.285,00		
		12/04/2005	3.741.400,00		
		19/04/2005	1.079.542,00		
				34.051.314,00	
	Colombia				
		11/01/2005	727.590,00		
		18/01/2005	249.336,00		
		25/01/2005	753.000,00		

Remesó	Recibió	Fecha	Parciales	Subtotales	Totales
		10/02/2005	886.787,00		
		15/02/2005	181.143,00		
		22/02/2005	556.533,00		
		01/03/2005	140.790,00		
		08/03/2005	292.001,00		
		15/03/2005	27.325,00		
		22/03/2005	858.395,00		
		29/03/2005	928.863,00		
		05/04/2005	85.467,00		
		12/04/2005	132.900,00		
		19/04/2005	708.946,00		
				6.529.076,00	
	Chile				
		11/01/2005	102.975,00		
		25/01/2005	249.210,00		
		01/02/2005	270.170,00		
		10/02/2005	58.008,00		
		22/02/2005	143.866,00		
		01/03/2005	187.112,00		
		08/03/2005	60.644,00		
		15/03/2005	174.749,00		
		22/03/2005	113.998,00		
		29/03/2005	251.630,00		
		05/04/2005	207.387,00		
		19/04/2005	82.018,00		
				1.901.767,00	
	México				
		18/01/2005	40.181,37		
		01/02/2005	94.645,00		
		10/02/2005	761.153,00		
		15/03/2005	1.256.815,00		
		05/04/2005	1.134.256,00		
				3.287.050,37	
	Paraguay				
		22/02/2005	29.702,97		
				29.702,97	
	Perú				
		01/02/2005	24.736,00		
		15/02/2005	142.697,00		
		01/03/2005	12.644,00		
		08/03/2005	93.694,00		
		05/04/2005	36.768,00		
				310.539,00	
	Uruguay				
		11/01/2005	18.396,50		
		25/01/2005	500,00		
				18.896,50	
Paraguay					4.992.791,00
	Argentina				
		24/01/2005	51.630,00		
		18/02/2005	185.400,00		
		22/03/2005	445.530,00		
		15/04/2005	242.240,00		
				924.800,00	

Remesó	Recibió	Fecha	Parciales	Subtotales	Totales
	Brasil				
		24/01/2005	812.410,00		
		18/02/2005	754.800,00		
		22/03/2005	778.840,00		
		15/04/2005	439.740,00		
		20/04/2005	353.776,00		
				3.139.566,00	
	Chile				
		24/01/2005	53.750,00		
		18/02/2005	137.000,00		
		22/03/2005	142.920,00		
		15/04/2005	594.755,00		
				928.425,00	
	Perú				32.675.000,00
	Argentina				
		07/01/2005	20.000,00		
		11/01/2005	40.000,00		
		18/01/2005	85.000,00		
		20/01/2005	120.000,00		
		25/01/2005	30.000,00		
		01/02/2005	50.000,00		
		03/02/2005	40.000,00		
		08/02/2005	10.000,00		
		15/02/2005	95.000,00		
		17/02/2005	10.000,00		
		22/02/2005	55.000,00		
		24/02/2005	50.000,00		
		01/03/2005	40.000,00		
		03/03/2005	45.000,00		
		08/03/2005	80.000,00		
		10/03/2005	15.000,00		
		15/03/2005	450.000,00		
		17/03/2005	35.000,00		
		22/03/2005	110.000,00		
		29/03/2005	15.000,00		
		01/04/2005	65.000,00		
		06/04/2005	160.000,00		
		19/04/2005	560.000,00		
		20/04/2005	85.000,00		
				2.265.000,00	
	Bolivia				
		07/01/2005	30.000,00		
				30.000,00	
	Brasil				
		07/01/2005	935.000,00		
		13/01/2005	210.000,00		
		18/01/2005	170.000,00		
		20/01/2005	205.000,00		
		25/01/2005	1.010.000,00		
		27/01/2005	120.000,00		
		01/02/2005	40.000,00		
		03/02/2005	25.000,00		
		08/02/2005	75.000,00		
		15/02/2005	355.000,00		
		17/02/2005	170.000,00		
		24/02/2005	120.000,00		

Remesó	Recibió	Fecha	Parciales	Subtotales	Totales
		01/03/2005	120.000,00		
		03/03/2005	1.860.000,00		
		08/03/2005	1.105.000,00		
		10/03/2005	650.000,00		
		15/03/2005	270.000,00		
		17/03/2005	325.000,00		
		22/03/2005	170.000,00		
		29/03/2005	870.000,00		
		31/03/2005	390.000,00		
		01/04/2005	5.150.000,00		
		06/04/2005	6.370.000,00		
		07/04/2005	2.385.000,00		
		12/04/2005	910.000,00		
		14/04/2005	190.000,00		
		19/04/2005	175.000,00		
		20/04/2005	265.000,00		
				24.640.000,00	
	Colombia				
		07/01/2005	50.000,00		
		13/01/2005	50.000,00		
		18/01/2005	65.000,00		
		25/01/2005	90.000,00		
		27/01/2005	55.000,00		
		01/02/2005	15.000,00		
		03/02/2005	10.000,00		
		08/02/2005	70.000,00		
		22/02/2005	90.000,00		
		24/02/2005	15.000,00		
		01/03/2005	180.000,00		
		03/03/2005	100.000,00		
		08/03/2005	15.000,00		
		10/03/2005	50.000,00		
		15/03/2005	165.000,00		
		17/03/2005	155.000,00		
		22/03/2005	260.000,00		
		29/03/2005	55.000,00		
		31/03/2005	95.000,00		
		01/04/2005	25.000,00		
		06/04/2005	25.000,00		
		12/04/2005	115.000,00		
		19/04/2005	385.000,00		
		20/04/2005	140.000,00		
				2.275.000,00	
	Chile				
		11/01/2005	55.000,00		
		13/01/2005	55.000,00		
		18/01/2005	40.000,00		
		20/01/2005	110.000,00		
		25/01/2005	10.000,00		
		27/01/2005	100.000,00		
		08/02/2005	205.000,00		
		17/02/2005	30.000,00		
		22/02/2005	65.000,00		
		24/02/2005	175.000,00		
		01/03/2005	225.000,00		
		03/03/2005	875.000,00		
		22/03/2005	75.000,00		
				2.020.000,00	

Remesó	Recibió	Fecha	Parciales	Subtotales	Totales
	Ecuador				
		11/01/2005	15.000,00		
		18/01/2005	30.000,00		
		20/01/2005	75.000,00		
		25/01/2005	20.000,00		
		08/02/2005	35.000,00		
		10/03/2005	25.000,00		
		15/03/2005	10.000,00		
		29/03/2005	45.000,00		
		19/04/2005	75.000,00		
				330.000,00	
	México				
		07/01/2005	80.000,00		
		18/01/2005	65.000,00		
		25/01/2005	80.000,00		
		27/01/2005	50.000,00		
		01/02/2005	15.000,00		
		03/02/2005	15.000,00		
		08/02/2005	30.000,00		
		01/03/2005	25.000,00		
		15/03/2005	25.000,00		
		17/03/2005	10.000,00		
		31/03/2005	145.000,00		
		06/04/2005	30.000,00		
		12/04/2005	120.000,00		
				690.000,00	
	Paraguay				
		07/01/2005	70.000,00		
		25/01/2005	60.000,00		
				130.000,00	
	Uruguay				
		07/01/2005	90.000,00		
		20/01/2005	110.000,00		
		24/02/2005	20.000,00		
		17/03/2005	75.000,00		
				295.000,00	
	Uruguay				16.875.579,65
	Argentina				
		12/01/2005	290.000,00		
		25/01/2005	275.000,00		
		18/02/2005	530.000,00		
		28/02/2005	312.000,00		
		15/03/2005	450.000,00		
		28/03/2005	103.000,00		
		31/03/2005	350.000,00		
		07/04/2005	346.500,00		
		12/04/2005	311.000,00		
				2.967.500,00	
	Brasil				
		12/01/2005	750.000,00		
		19/01/2005	500.000,00		
		25/01/2005	775.000,00		
		27/01/2005	1.250.000,00		
		02/02/2005	700.000,00		

Remesó	Recibió	Fecha	Parciales	Subtotales	Totales
		03/02/2005	360.000,00		
		11/02/2005	640.000,00		
		18/02/2005	748.000,00		
		28/02/2005	719.000,00		
		03/03/2005	1.500.000,00		
		09/03/2005	675.000,00		
		14/03/2005	330.000,00		
		18/03/2005	248.000,00		
		28/03/2005	184.000,00		
		31/03/2005	684.000,00		
		07/04/2005	1.845.900,00		
		12/04/2005	345.000,00		
		15/04/2005	565.763,57		
				12.819.663,57	
	Chile				
		03/02/2005	134.917,66		
		28/03/2005	155.000,00		
		07/04/2005	161.400,00		
				451.317,66	
	Ecuador				
		03/02/2005	50.822,00		
				50.822,00	
	México				
		18/02/2005	182.000,00		
		15/04/2005	105.276,42		
				287.276,42	
	Perú				
		09/03/2005	140.000,00		
		14/03/2005	159.000,00		
				299.000,00	
Venezuela					677.248.036,69
	Argentina				
		27/01/2005	1.100.000,00		
		16/02/2005	3.800.000,00		
		24/02/2005	3.682.592,11		
		03/03/2005	625.640,94		
		11/03/2005	1.170.342,07		
		18/03/2005	887.707,80		
		05/04/2005	2.465.158,16		
		11/04/2005	83.812,47		
		15/04/2005	361.334,12		
				14.176.587,67	
	Bolivia				
		14/01/2005	447.000,00		
		16/02/2005	290.000,00		
		24/02/2005	415.700,93		
		11/03/2005	159.344,89		
		18/03/2005	31.785,05		
		23/03/2005	532.000,00		
		04/04/2005	328.490,72		
		15/04/2005	129.389,89		
				2.333.711,48	
	Brasil				
		14/01/2005	20.000.000,00		
		21/01/2005	11.300.000,00		

Remesó	Recibió	Fecha	Parciales	Subtotales	Totales
		27/01/2005	3.400.000,00		
		16/02/2005	18.660.000,00		
		24/02/2005	11.714.673,82		
		03/03/2005	6.257.688,44		
		11/03/2005	7.637.344,41		
		18/03/2005	5.762.138,24		
		04/04/2005	13.681.466,47		
		11/04/2005	7.209.804,53		
		15/04/2005	8.290.770,53		
				113.913.886,44	
	Colombia				
		07/01/2005	44.000.000,00		
		14/01/2005	15.000.000,00		
		21/01/2005	27.800.000,00		
		27/01/2005	27.600.000,00		
		01/02/2005	34.680.000,00		
		09/02/2005	40.773.000,00		
		16/02/2005	13.860.000,00		
		23/02/2005	25.035.175,42		
		03/03/2005	25.793.219,45		
		11/03/2005	18.312.599,95		
		18/03/2005	18.105.300,85		
		30/03/2005	35.610.626,10		
		04/04/2005	10.192.687,75		
		11/04/2005	14.315.789,16		
		15/04/2005	14.582.495,39		
				365.660.894,07	
	Chile				
		14/01/2005	4.200.000,00		
		21/01/2005	2.500.000,00		
		27/01/2005	2.800.000,00		
		16/02/2005	8.490.000,00		
		24/02/2005	3.426.322,37		
		03/03/2005	1.567.358,99		
		11/03/2005	1.465.557,27		
		18/03/2005	1.813.749,73		
		04/04/2005	4.048.374,11		
		11/04/2005	3.380.703,34		
		15/04/2005	1.071.336,32		
				34.763.402,13	
	Ecuador				
		14/01/2005	1.200.000,00		
		21/01/2005	2.200.000,00		
		03/02/2005	849.454,61		
		16/02/2005	4.200.000,00		
		24/02/2005	890.904,96		
		11/03/2005	301.739,92		
		18/03/2005	292.408,32		
		04/04/2005	1.016.988,32		
		11/04/2005	134.168,25		
		15/04/2005	2.310.308,31		
				13.395.972,69	
	México				
		14/01/2005	9.400.000,00		
		27/01/2005	19.800.000,00		
		16/02/2005	18.400.000,00		
		24/02/2005	9.260.592,91		

Remesó	Recibió	Fecha	Parciales	Subtotales	Totales
		03/03/2005	5.684.787,29		
		11/03/2005	6.142.239,92		
		18/03/2005	4.453.955,28		
		04/04/2005	10.017.515,40		
		11/04/2005	5.521.064,93		
		15/04/2005	4.177.860,02		
				92.858.015,75	
	Paraguay				
		07/01/2005	11.000.000,00		
		21/01/2005	1.700.000,00		
		16/02/2005	166.000,00		
		03/03/2005	1.650.000,00		
		11/03/2005	3.608.800,11		
		04/04/2005	31.971,90		
				18.156.772,01	
	Perú				
		14/01/2005	3.000.000,00		
		21/01/2005	2.300.000,00		
		27/01/2005	580.000,00		
		16/02/2005	4.500.000,00		
		24/02/2005	1.117.665,99		
		03/03/2005	1.077.375,70		
		11/03/2005	833.294,06		
		18/03/2005	486.252,83		
		04/04/2005	1.237.765,70		
		11/04/2005	782.286,15		
		15/04/2005	1.442.584,38		
				17.357.224,81	
	Uruguay				
		14/01/2005	1.200.000,00		
		16/02/2005	2.138.000,00		
		24/02/2005	262.175,59		
		03/03/2005	257.748,00		
		11/03/2005	340.036,27		
		18/03/2005	52.070,51		
		04/04/2005	81.362,47		
		11/04/2005	163.500,00		
		15/04/2005	136.676,80		
				4.631.569,64	
Rep.Dom.					1.387.952,45
	Brasil				
		28/01/2005	302.673,24		
		15/02/2005	707.983,64		
		28/02/2005	294.912,39		
		21/03/2005	37.058,18		
				1.342.627,45	
	Colombia				
		18/04/2005	45.325,00		
				45.325,00	
Totales primer cuatrimestre 2005			838.281.825,59	838.281.825,59	838.281.825,59

CUADRO 4
SALDOS MULTILATERALES (EN DÓLARES)
AJUSTADOS POR TRANSFERENCIAS ANTICIPADAS
PRIMER CUATRIMESTRE DEL AÑO 2005 (ENERO - ABRIL)

País	SalDOS de compensación		Pagos anticipados		SalDOS ajustados	
	Deudores	Acreedores	Efectuados	Recibidos	Deudores	Acreedores
Argentina		1.113.074,77	25.000.000,00	28.532.149,33		4.645.224,10
Bolivia	702.067,74		7.979.200,96	2.409.911,48	6.271.357,22	
Brasil		47.497.026,29		237.531.257,51		285.028.283,80
Colombia		56.053.318,97	1.571.500,00	374.916.287,50		429.398.106,47
Chile		129.030,05	18.100.000,00	40.458.849,07		22.487.879,12
Ecuador	1.920.992,83		52.451.764,84	13.975.460,56	40.397.297,11	
México		23.158.416,32		97.693.943,77		120.852.360,09
Paraguay		4.778.172,57	4.992.791,00	18.316.474,98		18.101.856,55
Perú		525.881,25	32.675.000,00	19.250.446,45	12.898.672,30	
Uruguay	2.624.739,72		16.875.579,65	5.197.044,94	14.303.274,43	
Venezuela	123.229.389,25		677.248.036,69		800.477.425,94	
Rep.Dom.	4.777.730,68		1.387.952,45		6.165.683,13	
Totales	133.254.920,22	133.254.920,22	838.281.825,59	838.281.825,59	880.513.710,13	880.513.710,13

CUADRO 5
CRÉDITOS, DÉBITOS Y SALDOS POR PAÍS (EN DÓLARES)
AJUSTADOS POR PAGOS ANTICIPADOS Y TRANSFERENCIAS MULTILATERALES
PRIMER CUATRIMESTRE DEL AÑO 2005 (ENERO - ABRIL)

País	Créditos				Débitos				Saldos	
	Compensación	Pagos Anticip.	Transf.Multil.	Ajustados	Compensación	Pagos Anticip.	Transf.Multil.	Ajustados	Compensación	Ajustados
Argentina										
Bolivia	437.262,03	1.783.042,66		2.220.304,69	108.566,49			108.566,49	328.695,54	2.111.738,20
Brasil	3.250.861,40			3.250.861,40	5.362.782,23	25.000.000,00		30.362.782,23	-2.111.920,83	-27.111.920,83
Colombia	53.660,40	138.000,00		191.660,40					53.660,40	191.660,40
Chile	2.974.035,56			2.974.035,56	2.482.182,45			2.482.182,45	491.853,11	491.853,11
Ecuador	1.020.200,68	6.277.219,00		7.297.419,68	771.633,85			771.633,85	248.566,83	6.525.785,83
México										
Paraguay	363.289,28	924.800,00		1.288.089,28	508.000,00			508.000,00	-144.710,72	780.089,28
Perú	224.996,79	2.265.000,00		2.489.996,79	82.275,86			82.275,86	142.720,93	2.407.720,93
Uruguay	690.783,78	2.967.500,00		3.658.283,78	326.996,11			326.996,11	363.787,67	3.331.287,67
Venezuela Rep.Dom.	1.741.196,95	14.176.587,67		15.917.784,62	775,11			775,11	1.740.421,84	15.917.009,51
Totales	10.756.286,87	28.532.149,33	0,00	39.288.436,20	9.643.212,10	25.000.000,00	0,00	34.643.212,10	1.113.074,77	4.645.224,10
Bolivia										
Argentina	108.566,49			108.566,49	437.262,03	1.783.042,66		2.220.304,69	-328.695,54	-2.111.738,20
Brasil					321.467,59	5.374.700,05		5.696.167,64	-321.467,59	-5.696.167,64
Colombia					57,35	105.992,43		106.049,78	-57,35	-106.049,78
Chile					44.380,92	393.937,28		438.318,20	-44.380,92	-438.318,20
Ecuador	110,28	46.200,00		46.310,28	7,35	22.665,87		22.673,22	102,93	23.637,06
México					18,31	91.601,23		91.619,54	-18,31	-91.619,54
Paraguay										
Perú	1.134,55	30.000,00		31.134,55	1.945,10	55.682,64		57.627,74	-810,55	-26.493,19
Uruguay	4.383,83			4.383,83	4.386,03	151.578,80		155.964,83	-2,20	-151.581,00
Venezuela Rep.Dom.	34.017,17	2.333.711,48		2.367.728,65	40.755,38			40.755,38	-6.738,21	2.326.973,27
Totales	148.212,32	2.409.911,48	0,00	2.558.123,80	850.280,06	7.979.200,96	0,00	8.829.481,02	-702.067,74	-6.271.357,22

Pais	Créditos				Débitos				Saldos	
	Compensación	Pagos Anticip.	Transf.Multil.	Ajustados	Compensación	Pagos Anticip.	Transf.Multil.	Ajustados	Compensación	Ajustados
Brasil										
Argentina	5.362.782,23	25.000.000,00		30.362.782,23	3.250.861,40			3.250.861,40	2.111.920,83	27.111.920,83
Bolivia	321.467,59	5.374.700,05		5.696.167,64					321.467,59	5.696.167,64
Colombia	831.560,40	899.500,00		1.731.060,40	515.018,17			515.018,17	316.542,23	1.216.042,23
Chile	7.229.860,59	16.350.000,00		23.579.860,59	3.162.960,30			3.162.960,30	4.066.900,29	20.416.900,29
Ecuador	3.119.949,60	34.051.314,00		37.171.263,60					3.119.949,60	37.171.263,60
México	558.530,22			558.530,22					558.530,22	558.530,22
Paraguay	564.994,10	3.139.566,00		3.704.560,10	308.990,73			308.990,73	256.003,37	3.395.569,37
Perú	3.991.436,17	24.640.000,00		28.631.436,17	295.564,43			295.564,43	3.695.871,74	28.335.871,74
Uruguay	3.944.403,18	12.819.663,57		16.764.066,75	1.947.263,69			1.947.263,69	1.997.139,49	14.816.803,06
Venezuela	29.228.544,37	113.913.886,44		143.142.430,81	235,36			235,36	29.228.309,01	143.142.195,45
Rep.Dom.	1.824.391,92	1.342.627,45		3.167.019,37					1.824.391,92	3.167.019,37
Totales	56.977.920,37	237.531.257,51	0,00	294.509.177,88	9.480.894,08	0,00	0,00	9.480.894,08	47.497.026,29	285.028.283,80
Colombia										
Argentina					53.660,40	138.000,00		191.660,40	-53.660,40	-191.660,40
Bolivia	57,35	105.992,43		106.049,78					57,35	106.049,78
Brasil	515.018,17			515.018,17	831.560,40	899.500,00		1.731.060,40	-316.542,23	-1.216.042,23
Chile	243.232,75	300.000,00		543.232,75	296.164,24			296.164,24	-52.931,49	247.068,51
Ecuador	1.135.080,42	6.529.076,00		7.664.156,42	888.684,90	126.000,00		1.014.684,90	246.395,52	6.649.471,52
México					25.851,11	280.000,00		305.851,11	-25.851,11	-305.851,11
Paraguay										
Perú	371.913,78	2.275.000,00		2.646.913,78	265.545,77	128.000,00		393.545,77	106.368,01	2.253.368,01
Uruguay					92.019,44			92.019,44	-92.019,44	-92.019,44
Venezuela	54.020.881,50	365.660.894,07		419.681.775,57	95.087,10			95.087,10	53.925.794,40	419.586.688,47
Rep.Dom.	2.315.708,36	45.325,00		2.361.033,36					2.315.708,36	2.361.033,36
Totales	58.601.892,33	374.916.287,50	0,00	433.518.179,83	2.548.573,36	1.571.500,00	0,00	4.120.073,36	56.053.318,97	429.398.106,47

País	Créditos				Débitos				Saldos	
	Compensación	Pagos Anticip.	Transf.Multil.	Ajustados	Compensación	Pagos Anticip.	Transf.Multil.	Ajustados	Compensación	Ajustados
Chile										
Argentina	2.482.182,45			2.482.182,45	2.974.035,56			2.974.035,56	-491.853,11	-491.853,11
Bolivia	44.380,92	393.937,28		438.318,20					44.380,92	438.318,20
Brasil	3.162.960,30			3.162.960,30	7.229.860,59	16.350.000,00		23.579.860,59	-4.066.900,29	-20.416.900,29
Colombia	296.164,24			296.164,24	243.232,75	300.000,00		543.232,75	52.931,49	-247.068,51
Ecuador	1.508.289,52	1.901.767,00		3.410.056,52	1.637.693,04	50.000,00		1.687.693,04	-129.403,52	1.722.363,48
México					22.315,95	200.000,00		222.315,95	-22.315,95	-222.315,95
Paraguay	89.189,03	928.425,00		1.017.614,03	76.497,83			76.497,83	12.691,20	941.116,20
Perú	1.043.562,67	2.020.000,00		3.063.562,67	1.143.935,32	1.100.000,00		2.243.935,32	-100.372,65	819.627,35
Uruguay	183.895,27	451.317,66		635.212,93	135.259,52	100.000,00		235.259,52	48.635,75	399.953,41
Venezuela	4.756.367,14	34.763.402,13		39.519.769,27					4.756.367,14	39.519.769,27
Rep.Dom.	24.869,07			24.869,07					24.869,07	24.869,07
Totales	13.591.860,61	40.458.849,07	0,00	54.050.709,68	13.462.830,56	18.100.000,00	0,00	31.562.830,56	129.030,05	22.487.879,12
Ecuador										
Argentina	771.633,85			771.633,85	1.020.200,68	6.277.219,00		7.297.419,68	-248.566,83	-6.525.785,83
Bolivia	7,35	22.665,87		22.673,22	110,28	46.200,00		46.310,28	-102,93	-23.637,06
Brasil					3.119.949,60	34.051.314,00		37.171.263,60	-3.119.949,60	-37.171.263,60
Colombia	888.684,90	126.000,00		1.014.684,90	1.135.080,42	6.529.076,00		7.664.156,42	-246.395,52	-6.649.471,52
Chile	1.637.693,04	50.000,00		1.687.693,04	1.508.289,52	1.901.767,00		3.410.056,52	129.403,52	-1.722.363,48
México					28.298,25	3.287.050,37		3.315.348,62	-28.298,25	-3.315.348,62
Paraguay					25,71	29.702,97		29.728,68	-25,71	-29.728,68
Perú	225.652,59	330.000,00		555.652,59	198.829,01	310.539,00		509.368,01	26.823,58	46.284,58
Uruguay	49.547,23	50.822,00		100.369,23	8,34	18.896,50		18.904,84	49.538,89	81.464,39
Venezuela	1.750.699,43	13.395.972,69		15.146.672,12	234.119,41			234.119,41	1.516.580,02	14.912.552,71
Rep.Dom.										
Totales	5.323.918,39	13.975.460,56	0,00	19.299.378,95	7.244.911,22	52.451.764,84	0,00	59.696.676,06	-1.920.992,83	-40.397.297,11

País	Créditos				Débitos				Saldos	
	Compensación	Pagos Anticip.	Transf.Multil.	Ajustados	Compensación	Pagos Anticip.	Transf.Multil.	Ajustados	Compensación	Ajustados
México										
Argentina				91.619,54					18,31	91.619,54
Bolivia	18,31	91.601,23								
Brasil					558.530,22			558.530,22	-558.530,22	-558.530,22
Colombia	25.851,11	280.000,00		305.851,11					25.851,11	305.851,11
Chile	22.315,95	200.000,00		222.315,95					22.315,95	222.315,95
Ecuador	28.298,25	3.287.050,37		3.315.348,62					28.298,25	3.315.348,62
Paraguay										
Perú	149.744,45	690.000,00		839.744,45	3.170,56			3.170,56	146.573,89	836.573,89
Uruguay	696.266,92	287.276,42		983.543,34	407.747,09			407.747,09	288.519,83	575.796,25
Venezuela	22.988.214,15	92.858.015,75		115.846.229,90	2.895,73			2.895,73	22.985.318,42	115.843.334,17
Rep.Dom.	220.050,78			220.050,78					220.050,78	220.050,78
Totales	24.130.759,92	97.693.943,77	0,00	121.824.703,69	972.343,60	0,00	0,00	972.343,60	23.158.416,32	120.852.360,09
Paraguay										
Argentina	508.000,00			508.000,00	363.289,28	924.800,00		1.288.089,28	144.710,72	-780.089,28
Bolivia										
Brasil	308.990,73			308.990,73	564.994,10	3.139.566,00		3.704.560,10	-256.003,37	-3.395.569,37
Colombia										
Chile	76.497,83			76.497,83	89.189,03	928.425,00		1.017.614,03	-12.691,20	-941.116,20
Ecuador	25,71	29.702,97		29.728,68					25,71	29.728,68
México										
Perú	4.205,45	130.000,00		134.205,45	3.170,59			3.170,59	1.034,86	131.034,86
Uruguay										
Venezuela	4.901.095,85	18.156.772,01		23.057.867,86					4.901.095,85	23.057.867,86
Rep.Dom.										
Totales	5.798.815,57	18.316.474,98	0,00	24.115.290,55	1.020.643,00	4.992.791,00	0,00	6.013.434,00	4.778.172,57	18.101.856,55

País	Créditos				Débitos				Saldos		
	Compensación	Pagos Anticip.	Transf.Multil.	Ajustados	Compensación	Pagos Anticip.	Transf.Multil.	Ajustados	Compensación	Ajustados	
Perú	Argentina	82.275,86			82.275,86	224.996,79	2.265.000,00		2.489.996,79	-142.720,93	-2.407.720,93
	Bolivia	1.945,10	55.682,64		57.627,74	1.134,55	30.000,00		31.134,55	810,55	26.493,19
	Brasil	295.564,43			295.564,43	3.991.436,17	24.640.000,00		28.631.436,17	-3.695.871,74	-28.335.871,74
	Colombia	265.545,77	128.000,00		393.545,77	371.913,78	2.275.000,00		2.646.913,78	-106.368,01	-2.253.368,01
	Chile	1.143.935,32	1.100.000,00		2.243.935,32	1.043.562,67	2.020.000,00		3.063.562,67	100.372,65	-819.627,35
	Ecuador	198.829,01	310.539,00		509.368,01	225.652,59	330.000,00		555.652,59	-26.823,58	-46.284,58
	México	3.170,56			3.170,56	149.744,45	690.000,00		839.744,45	-146.573,89	-836.573,89
	Paraguay	3.170,59			3.170,59	4.205,45	130.000,00		134.205,45	-1.034,86	-131.034,86
	Uruguay	177.595,37	299.000,00		476.595,37	147.208,61	295.000,00		442.208,61	30.386,76	34.386,76
	Venezuela	4.184.150,48	17.357.224,81		21.541.375,29	63.156,73			63.156,73	4.120.993,75	21.478.218,56
	Rep.Dom.	392.710,55			392.710,55					392.710,55	392.710,55
Totales	6.748.893,04	19.250.446,45	0,00	25.999.339,49	6.223.011,79	32.675.000,00	0,00	38.898.011,79	525.881,25	-12.898.672,30	
Uruguay	Argentina	326.996,11			326.996,11	690.783,78	2.967.500,00		3.658.283,78	-363.787,67	-3.331.287,67
	Bolivia	4.386,03	151.578,80		155.964,83	4.383,83			4.383,83	2,20	151.581,00
	Brasil	1.947.263,69			1.947.263,69	3.944.403,18	12.819.663,57		16.764.066,75	-1.997.139,49	-14.816.803,06
	Colombia	92.019,44			92.019,44					92.019,44	92.019,44
	Chile	135.259,52	100.000,00		235.259,52	183.895,27	451.317,66		635.212,93	-48.635,75	-399.953,41
	Ecuador	8,34	18.896,50		18.904,84	49.547,23	50.822,00		100.369,23	-49.538,89	-81.464,39
	México	407.747,09			407.747,09	696.266,92	287.276,42		983.543,34	-288.519,83	-575.796,25
	Paraguay										
	Perú	147.208,61	295.000,00		442.208,61	177.595,37	299.000,00		476.595,37	-30.386,76	-34.386,76
	Venezuela	61.247,03	4.631.569,64		4.692.816,67					61.247,03	4.692.816,67
	Rep.Dom.										
Totales	3.122.135,86	5.197.044,94	0,00	8.319.180,80	5.746.875,58	16.875.579,65	0,00	22.622.455,23	-2.624.739,72	-14.303.274,43	

País	Créditos				Débitos				Saldos	
	Compensación	Pagos Anticip.	Transf.Multil.	Ajustados	Compensación	Pagos Anticip.	Transf.Multil.	Ajustados	Compensación	Ajustados
Venezuela										
Argentina	775,11			775,11	1.741.196,95	14.176.587,67		15.917.784,62	-1.740.421,84	-15.917.009,51
Bolivia	40.755,38			40.755,38	34.017,17	2.333.711,48		2.367.728,65	6.738,21	-2.326.973,27
Brasil	235,36			235,36	29.228.544,37	113.913.886,44		143.142.430,81	-29.228.309,01	-143.142.195,45
Colombia	95.087,10			95.087,10	54.020.881,50	365.660.894,07		419.681.775,57	-53.925.794,40	-419.586.688,47
Chile					4.756.367,14	34.763.402,13		39.519.769,27	-4.756.367,14	-39.519.769,27
Ecuador	234.119,41			234.119,41	1.750.699,43	13.395.972,69		15.146.672,12	-1.516.580,02	-14.912.552,71
México	2.895,73			2.895,73	22.988.214,15	92.858.015,75		115.846.229,90	-22.985.318,42	-115.843.334,17
Paraguay					4.901.095,85	18.156.772,01		23.057.867,86	-4.901.095,85	-23.057.867,86
Perú	63.156,73			63.156,73	4.184.150,48	17.357.224,81		21.541.375,29	-4.120.993,75	-21.478.218,56
Uruguay					61.247,03	4.631.569,64		4.692.816,67	-61.247,03	-4.692.816,67
Rep.Dom.										
Totales	437.024,82	0,00	0,00	437.024,82	123.666.414,07	677.248.036,69	0,00	800.914.450,76	-123.229.389,25	-800.477.425,94
R,Dom.										
Argentina										
Bolivia										
Brasil					1.824.391,92	1.342.627,45		3.167.019,37	-1.824.391,92	-3.167.019,37
Colombia					2.315.708,36	45.325,00		2.361.033,36	-2.315.708,36	-2.361.033,36
Chile					24.869,07			24.869,07	-24.869,07	-24.869,07
Ecuador										
México					220.050,78			220.050,78	-220.050,78	-220.050,78
Paraguay										
Perú					392.710,55			392.710,55	-392.710,55	-392.710,55
Uruguay										
Venezuela										
Totales	0,00	0,00	0,00	0,00	4.777.730,68	1.387.952,45	0,00	6.165.683,13	-4.777.730,68	-6.165.683,13
Totales generales 1er. trimestre 2005	185.637.720,10	838.281.825,59	0,00	1.023.919.545,69	185.637.720,10	838.281.825,59	0,00	1.023.919.545,69	0,00	0,00

CUADRO 6
DEBITOS, CRÉDITOS Y SALDOS POR PAÍS (EN DÓLARES)
AJUSTADOS POR PAGOS ANTICIPADOS, TRANSFERENCIAS MULTILATERALES Y ARREGLOS DE LA COMPENSACIÓN
PRIMER CUATRIMESTRE DEL AÑO 2005 (ENERO - ABRIL)

País	Débitos	Créditos	Saldos
Argentina			
Bolivia	108.566,49	2.220.304,69	2.111.738,20
Brasil	30.362.782,23	3.250.861,40	-27.111.920,83
Colombia	0,00	191.660,40	191.660,40
Chile	2.482.182,45	2.974.035,56	491.853,11
Ecuador	771.633,85	7.297.419,68	6.525.785,83
México	0,00	0,00	0,00
Paraguay	508.000,00	1.288.089,28	780.089,28
Perú	82.275,86	2.489.996,79	2.407.720,93
Uruguay	326.996,11	3.658.283,78	3.331.287,67
Venezuela	775,11	15.917.784,62	15.917.009,51
Rep.Dominicana	0,00	0,00	0,00
Total	34.643.212,10	39.288.436,20	4.645.224,10
Bolivia			
Argentina	2.220.304,69	108.566,49	-2.111.738,20
Brasil	5.696.167,64	0,00	-5.696.167,64
Colombia	106.049,78	0,00	-106.049,78
Chile	438.318,20	0,00	-438.318,20
Ecuador	22.673,22	46.310,28	23.637,06
México	91.619,54	0,00	-91.619,54
Paraguay	0,00	0,00	0,00
Perú	57.627,74	31.134,55	-26.493,19
Uruguay	155.964,83	4.383,83	-151.581,00
Venezuela	40.755,38	2.367.728,65	2.326.973,27
Rep.Dominicana	0,00	0,00	0,00
Total	8.829.481,02	2.558.123,80	-6.271.357,22
Brasil			
Argentina	3.250.861,40	30.362.782,23	27.111.920,83
Bolivia	0,00	5.696.167,64	5.696.167,64
Colombia	515.018,17	1.731.060,40	1.216.042,23
Chile	3.162.960,30	23.579.860,59	20.416.900,29
Ecuador	0,00	37.171.263,60	37.171.263,60
México	0,00	558.530,22	558.530,22
Paraguay	308.990,73	3.704.560,10	3.395.569,37
Perú	295.564,43	28.631.436,17	28.335.871,74
Uruguay	1.947.263,69	16.764.066,75	14.816.803,06
Venezuela	235,36	143.142.430,81	143.142.195,45
Rep.Dominicana	0,00	3.167.019,37	3.167.019,37
Total	9.480.894,08	294.509.177,88	285.028.283,80
Colombia			
Argentina	191.660,40	0,00	-191.660,40
Bolivia	0,00	106.049,78	106.049,78
Brasil	1.731.060,40	515.018,17	-1.216.042,23
Chile	296.164,24	543.232,75	247.068,51
Ecuador	1.014.684,90	7.664.156,42	6.649.471,52
México	305.851,11	0,00	-305.851,11
Paraguay	0,00	0,00	0,00
Perú	393.545,77	2.646.913,78	2.253.368,01
Uruguay	92.019,44	0,00	-92.019,44
Venezuela	95.087,10	419.681.775,57	419.586.688,47
Rep.Dominicana	0,00	2.361.033,36	2.361.033,36
Total	4.120.073,36	433.518.179,83	429.398.106,47

País	Débitos	Créditos	Saldos
Chile			
Argentina	2.974.035,56	2.482.182,45	-491.853,11
Bolivia	0,00	438.318,20	438.318,20
Brasil	23.579.860,59	3.162.960,30	-20.416.900,29
Colombia	543.232,75	296.164,24	-247.068,51
Ecuador	1.687.693,04	3.410.056,52	1.722.363,48
México	222.315,95	0,00	-222.315,95
Paraguay	76.497,83	1.017.614,03	941.116,20
Perú	2.243.935,32	3.063.562,67	819.627,35
Uruguay	235.259,52	635.212,93	399.953,41
Venezuela	0,00	39.519.769,27	39.519.769,27
Rep.Dominicana	0,00	24.869,07	24.869,07
Total	31.562.830,56	54.050.709,68	22.487.879,12
Ecuador			
Argentina	7.297.419,68	771.633,85	-6.525.785,83
Bolivia	46.310,28	22.673,22	-23.637,06
Brasil	37.171.263,60	0,00	-37.171.263,60
Colombia	7.664.156,42	1.014.684,90	-6.649.471,52
Chile	3.410.056,52	1.687.693,04	-1.722.363,48
México	3.315.348,62	0,00	-3.315.348,62
Paraguay	29.728,68	0,00	-29.728,68
Perú	509.368,01	555.652,59	46.284,58
Uruguay	18.904,84	100.369,23	81.464,39
Venezuela	234.119,41	15.146.672,12	14.912.552,71
Rep.Dominicana	0,00	0,00	0,00
Total	59.696.676,06	19.299.378,95	-40.397.297,11
México			
Argentina	0,00	0,00	0,00
Bolivia	0,00	91.619,54	91.619,54
Brasil	558.530,22	0,00	-558.530,22
Colombia	0,00	305.851,11	305.851,11
Chile	0,00	222.315,95	222.315,95
Ecuador	0,00	3.315.348,62	3.315.348,62
Paraguay	0,00	0,00	0,00
Perú	3.170,56	839.744,45	836.573,89
Uruguay	407.747,09	983.543,34	575.796,25
Venezuela	2.895,73	115.846.229,90	115.843.334,17
Rep.Dominicana	0,00	220.050,78	220.050,78
Total	972.343,60	121.824.703,69	120.852.360,09
Paraguay			
Argentina	1.288.089,28	508.000,00	-780.089,28
Bolivia	0,00	0,00	0,00
Brasil	3.704.560,10	308.990,73	-3.395.569,37
Colombia	0,00	0,00	0,00
Chile	1.017.614,03	76.497,83	-941.116,20
Ecuador	0,00	29.728,68	29.728,68
México	0,00	0,00	0,00
Perú	3.170,59	134.205,45	131.034,86
Uruguay	0,00	0,00	0,00
Venezuela	0,00	23.057.867,86	23.057.867,86
Rep.Dominicana	0,00	0,00	0,00
Total	6.013.434,00	24.115.290,55	18.101.856,55

País	Débitos	Créditos	Saldos
Perú			
Argentina	2.489.996,79	82.275,86	-2.407.720,93
Bolivia	31.134,55	57.627,74	26.493,19
Brasil	28.631.436,17	295.564,43	-28.335.871,74
Colombia	2.646.913,78	393.545,77	-2.253.368,01
Chile	3.063.562,67	2.243.935,32	-819.627,35
Ecuador	555.652,59	509.368,01	-46.284,58
México	839.744,45	3.170,56	-836.573,89
Paraguay	134.205,45	3.170,59	-131.034,86
Uruguay	442.208,61	476.595,37	34.386,76
Venezuela	63.156,73	21.541.375,29	21.478.218,56
Rep.Dominicana	0,00	392.710,55	392.710,55
Total	38.898.011,79	25.999.339,49	-12.898.672,30
Uruguay			
Argentina	3.658.283,78	326.996,11	-3.331.287,67
Bolivia	4.383,83	155.964,83	151.581,00
Brasil	16.764.066,75	1.947.263,69	-14.816.803,06
Colombia	0,00	92.019,44	92.019,44
Chile	635.212,93	235.259,52	-399.953,41
Ecuador	100.369,23	18.904,84	-81.464,39
México	983.543,34	407.747,09	-575.796,25
Paraguay	0,00	0,00	0,00
Perú	476.595,37	442.208,61	-34.386,76
Venezuela	0,00	4.692.816,67	4.692.816,67
Rep.Dominicana	0,00	0,00	0,00
Total	22.622.455,23	8.319.180,80	-14.303.274,43
Venezuela			
Argentina	15.917.784,62	775,11	-15.917.009,51
Bolivia	2.367.728,65	40.755,38	-2.326.973,27
Brasil	143.142.430,81	235,36	-143.142.195,45
Colombia	419.681.775,57	95.087,10	-419.586.688,47
Chile	39.519.769,27	0,00	-39.519.769,27
Ecuador	15.146.672,12	234.119,41	-14.912.552,71
México	115.846.229,90	2.895,73	-115.843.334,17
Paraguay	23.057.867,86	0,00	-23.057.867,86
Perú	21.541.375,29	63.156,73	-21.478.218,56
Uruguay	4.692.816,67	0,00	-4.692.816,67
Rep.Dominicana	0,00	0,00	0,00
Total	800.914.450,76	437.024,82	-800.477.425,94
Rep.Dom.			
Argentina	0,00	0,00	0,00
Bolivia	0,00	0,00	0,00
Brasil	3.167.019,37	0,00	-3.167.019,37
Colombia	2.361.033,36	0,00	-2.361.033,36
Chile	24.869,07	0,00	-24.869,07
Ecuador	0,00	0,00	0,00
México	220.050,78	0,00	-220.050,78
Paraguay	0,00	0,00	0,00
Perú	392.710,55	0,00	-392.710,55
Uruguay	0,00	0,00	0,00
Venezuela	0,00	0,00	0,00
Total	6.165.683,13	0,00	-6.165.683,13
Total General	1.023.919.545,69	1.023.919.545,69	0,00

CUADRO 6
LÍNEAS DE CRÉDITO RECÍPROCO (MILES DE DÓLARES)
SUSCRITAS ENTRE BANCOS CENTRALES DE ACUERDO AL SISTEMA DE PAGOS
(30 DE ABRIL DE 2005)

Países	ARG.	BOL.	BRA.	COL.	CHI.	ECU.	MEX.	PAR.	PER.	URU.	VEN.	R.DOM	TOTAL
ARG.		20.000	120.000	5.000	50.000	3.500	20.000	10.000	40.000	8.000	30.000	500	307.000
BOL.	4.000 (1)		1.000	500	2.500	50	1.500	1.000	10.000	500	500		37.550
BRA.	24.000 (1)	200 (1)		40.000	80.000	30.000	120.000	150.000	50.000	45.000	200.000	4.000	840.000
COL.	1.000 (1)	100 (1)	8.000 (1)		20.000	10.000	30.000	500	8.000	1.500	30.000	5.000	150.500
CHI.	12.500 (7)	125 (9)	53.328 (3)	4.000 (1)		10.000	8.000	1.500	12.000	4.000	80.000	1.000	269.000
ECU.	175 (9)		6.000 (1)		2.000 (1)		15.000	500	15.000	1.000	15.000	1.000	101.050
MEX.	5.000 (7)	300 (1)	19.992 (12)	501 (20)	1.500 (6)	2.499 (12)		200	15.000	6.000	30.000	5.000	250.700
PAR.	2.500 (7)	250 (7)	30.000 (1)		375 (7)		50 (7)		6.000	1.000	500		171.200
PER.	8.000 (1)	2.500 (7)	33.330 (3)	800 (10)	1.200 (10)	3.000 (1)	2.499 (12)	1.500 (7)		10.000	25.000	500	191.500
URU.	1.600 (1)	25 (9)	9.000 (1)	300 (1)	800 (1)	200 (1)	360 (8)	250 (7)	2.000 (1)		800	300	78.100
VEN.	1.500 (9)	25 (9)	10.000 (9)	1.500 (9)	4.000 (9)	750 (9)	1.500 (9)	25 (9)	1.250 (9)	40 (9)		1.000	412.800
R.DOM	50 (10)		200 (1)	1.000 (1)	200 (1)		250 (9)			30 (10)			18.300
TOTAL	60.325	7.525	194.050	17.201	80.028	14.624	34.451	34.950	56.079	14.605	20.590	1.730	
TOTAL LINEAS ORDINARIAS													2.827.700
TOTAL LINEAS EXTRAORDINARIAS													536.158
TOTAL GENERAL													3.363.858

(1) Segunda Línea de Crédito:	20,00%	adicional
(3) Segunda Línea de Crédito:	66,66%	adicional
(6) Segunda Línea de Crédito:	18,75%	adicional
(7) Segunda Línea de Crédito:	25,00%	adicional
(8) Segunda Línea de Crédito:	6,00%	adicional
(9) Segunda Línea de Crédito:	5,00%	adicional
(10) Segunda Línea de Crédito:	10,00%	adicional
(12) Segunda Línea de Crédito:	16,66%	adicional
(20) Segunda Línea de Crédito:	1,67%	adicional

ANEXO II
INSTRUMENTOS CANALIZADOS
Período: JANEIRO - ABRIL de 2005

DEBITOS
OPERACIONES CANALIZADAS POR EL CONVENIO
PRIMER CUATRIMESTRE (ENERO - ABRIL 2005)

NUMERO DE OPERACIONES POR INSTRUMENTO

PAIS	CC/CD+ CCI/CDI	CG	LA+ LAI	PA+ PAI	PE	OP+OD	GN	TOTAL	PORC.
ARG	950	28	305	47	0	5	0	1.335	7,1
BOL	194	59	25	0	0	4	0	282	1,5
BRA	183	33	0	0	0	7	0	223	1,2
COL	80	9	0	0	0	5	0	94	0,5
CHI	358	98	2	0	0	4	0	462	2,5
ECU	346	131	109	209	0	10	0	805	4,3
MEX	25	0	4	0	0	5	0	34	0,2
PAR	174	7	0	0	0	4	0	185	1,0
PER	372	122	16	10	0	0	0	520	2,8
URU	600	14	27	30	0	5	0	676	3,6
VEN	3.076	1.552	29	0	0	9.099	0	13.756	73,5
DOM	323	0	2	12	0	0	0	337	1,8
TOTAL	6.681	2.053	519	308	0	9.148	0	18.709	100,0
PORC.	35,7	11,0	2,8	1,6	0,0	48,9	0,0		100,0

VALORES POR INSTRUMENTOS
PRIMER CUATRIMESTRE (ENERO - ABRIL 2005)

EN DÓLARES

PAIS	CC/CD+ CCI/CDI	CG	LA+ LAI	PA+ PAI	PE	OP+OD	GN	TOTAL	PORC.
ARG	30.269.180,92	6.458,53	3.627.273,75	764.585,95	0,00	3.147,17	0,00	34.670.646,32	3,4
BOL	7.881.340,74	16.336,55	922.001,17	0,00	0,00	3.154,43	0,00	8.822.832,89	0,9
BRA	9.379.451,50	16.796,18	0,00	0,00	0,00	13.360,47	0,00	9.409.608,15	0,9
COL	4.093.405,45	2.790,80	0,00	0,00	0,00	4.890,37	0,00	4.101.086,62	0,4
CHI	31.389.596,02	28.396,73	54.358,26	0,00	0,00	3.146,24	0,00	31.475.497,25	3,1
ECU	20.608.309,50	55.389,61	5.994.849,25	32.965.182,89	0,00	5.122,32	0,00	59.628.853,57	5,8
MEX	926.726,82	0,00	30.367,46	0,00	0,00	6.007,92	0,00	963.102,20	0,1
PAR	5.997.800,88	1.793,76	0,00	0,00	0,00	3.151,41	0,00	6.002.746,05	0,6
PER	34.742.524,36	28.583,36	1.090.161,12	3.012.535,65	0,00	0,00	0,00	38.873.804,49	3,8
URU	22.058.314,02	5.457,41	501.338,24	920.730,45	0,00	3.881,73	0,00	23.489.721,85	2,3
VEN	373.996.909,54	896.665,65	1.789.994,52	0,00	0,00	425.216.979,21	0,00	801.900.548,92	78,2
DOM	3.013.861,66	0,00	24.764,56	3.089.087,37	0,00	0,00	0,00	6.127.713,59	0,6
TOTAL	544.357.421,41	1.058.668,58	14.035.108,33	40.752.122,31	0,00	425.262.841,27	0,00	1.025.466.161,90	100,0
PORC.	53,1	0,1	1,4	4,0	0,0	41,5	0,0		100,0

Notas:

CC:	Cartas de crédito	CCI:	Intereses de cartas de crédito
CD:	Créditos documentarios	CDI:	Intereses de créditos documentarios
CG:	Comisiones y gastos		
LA:	Letras avaladas	LAI:	Intereses de letras avaladas
PA:	Pagarés	PAI:	Intereses sobre pagarés
PE:	Pagarés de operaciones de descuento		
OP:	Órdenes de pago		
OD:	Órdenes de pago divisibles		
GN:	Giros nominativos		

Por la metodología de su presentación, esta información no comprende los extornos ni las anulaciones de extornos efectuados durante el período.

Fuente: Centro de Operaciones del SICAP/ALADI.

CRÉDITOS
OPERACIONES CANALIZADAS POR EL CONVENIO
PRIMER CUATRIMESTRE (ENERO - ABRIL 2005)

NUMERO DE OPERACIONES POR INSTRUMENTO

PAIS	CC/CD+ CCI/CDI	CG	LA+ LAI	PA+ PAI	PE	OP+OD	GN	TOTAL	PORC.
ARG	702	188	35	22	0	8	0	955	5,1
BOL	9	3	0	0	0	18	0	30	0,2
BRA	3.583	810	383	264	0	0	0	5.040	26,9
COL	714	510	88	15	0	7.570	0	8.897	47,6
CHI	449	150	11	0	0	353	0	963	5,1
ECU	124	35	1	0	0	127	0	287	1,5
MEX	793	244	0	5	0	638	0	1.680	9,0
PAR	39	0	0	0	0	7	0	46	0,2
PER	153	80	1	2	0	393	0	629	3,4
URU	105	29	0	0	0	24	0	158	0,8
VEN	10	4	0	0	0	10	0	24	0,1
DOM	0	0	0	0	0	0	0	0	0,0
TOTAL	6.681	2.053	519	308	0	9.148	0	18.709	100,0
PORC.	35,7	11,0	2,8	1,6	0,0	48,9	0,0		100,0

VALORES POR INSTRUMENTOS
PRIMER CUATRIMESTRE (ENERO - ABRIL 2005)

EN DÓLARES

PAIS	CC/CD+ CCI/CDI	CG	LA+ LAI	PA+ PAI	PE	OP+OD	GN	TOTAL	PORC.
ARG	32.446.568,92	81.691,28	2.135.814,56	4.406.675,00	0,00	134.319,43	0,00	39.205.069,19	3,8
BOL	823.521,63	1.735,00	0,00	0,00	0,00	1.886.406,30	0,00	2.711.662,93	0,3
BRA	257.252.493,68	189.532,95	6.963.648,49	31.021.338,91	0,00	0,00	0,00	295.427.014,03	28,8
COL	87.060.499,42	442.642,54	3.511.057,47	4.714.567,03	0,00	338.631.582,83	0,00	434.360.349,29	42,4
CHI	31.516.503,35	70.332,37	1.341.464,84	0,00	0,00	21.017.251,29	0,00	53.945.551,85	5,3
ECU	12.629.697,61	26.656,71	29.112,50	0,00	0,00	6.569.922,21	0,00	19.255.389,03	1,9
MEX	77.202.949,19	187.300,78	0,00	219.244,09	0,00	44.089.545,58	0,00	121.699.039,64	11,9
PAR	23.950.950,52	0,00	0,00	0,00	0,00	140.972,01	0,00	24.091.922,53	2,3
PER	13.866.917,30	42.551,48	54.010,47	390.297,28	0,00	11.605.254,62	0,00	25.959.031,15	2,5
URU	7.182.723,45	14.372,21	0,00	0,00	0,00	1.181.128,20	0,00	8.378.223,86	0,8
VEN	424.596,34	1.853,26	0,00	0,00	0,00	6.458,80	0,00	432.908,40	0,0
DOM	0,00	0,00	0,00	0,00	0,00	0,00	0,00	0,00	0,0
TOTAL	544.357.421,41	1.058.668,58	14.035.108,33	40.752.122,31	0,00	425.262.841,27	0,00	1.025.466.161,90	100,0
PORC.	53,1	0,1	1,4	4,0	0,0	41,5	0,0		100,0

Notas:

CC:	Cartas de crédito	CCI:	Intereses de cartas de crédito
CD:	Créditos documentarios	CDI:	Intereses de créditos documentarios
CG:	Comisiones y gastos	LAI:	Intereses de letras avaladas
LA:	Letras avaladas	PAI:	Intereses sobre pagarés
PA:	Pagarés		
PE:	Pagarés de operaciones de descuento		
OP:	Órdenes de pago		
OD:	Órdenes de pago divisibles		
GN:	Giros nominativos		

Por la metodología de su presentación, esta información no comprende los extornos ni las anulaciones de extornos efectuados durante el período.

Fuente: Centro de Operaciones del SICAP/ALADI.