

ALADI/SEC/di 2258.2  
3 de febrero de 2010

## CONVENIO DE PAGOS Y CRÉDITOS RECÍPROCOS

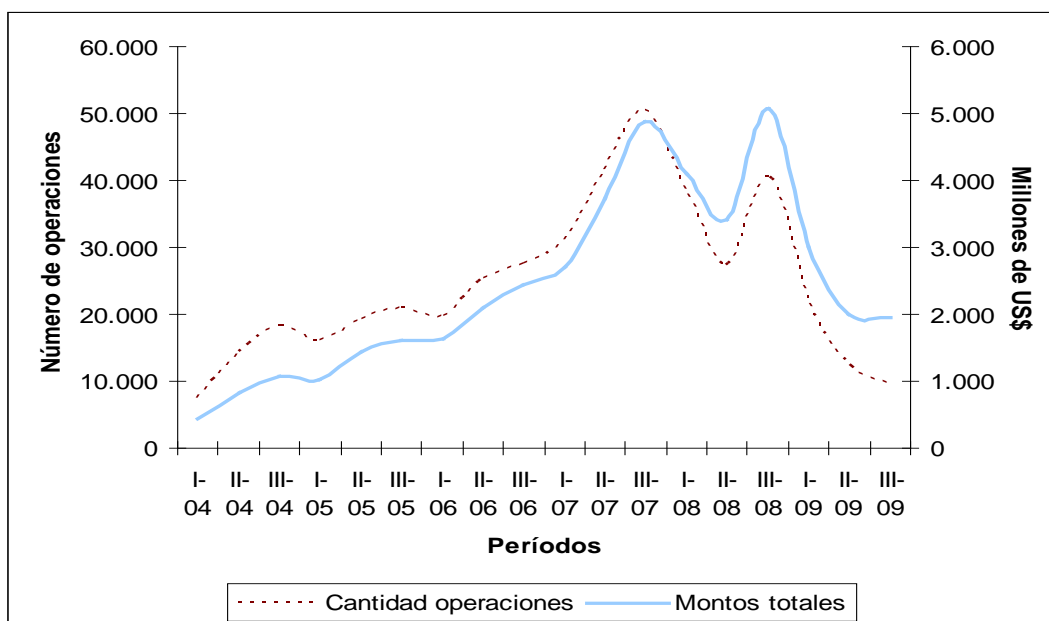
### Funcionamiento del Sistema de Compensación Multilateral

Tercer cuatrimestre de 2009  
Fecha de liquidación: 31/12/2009

#### 1. Canalización de operaciones

El Convenio de Pagos y Créditos Recíprocos registró operaciones por un total de 1.995.716.810,05 dólares en el tercer cuatrimestre de 2009, representando una disminución del 60,8% respecto a igual período de 2008.

**Gráfico N° 1**  
**Cantidad de instrumentos y monto de las operaciones cursadas por el Convenio de Pagos por cuatrimestre**



Fuente: Elaborado por la Secretaría General de la ALADI en base a las informaciones del Banco Agente y del Centro de Operaciones.

La reducción del valor de las operaciones canalizadas obedeció al fuerte descenso que experimentó la cantidad de operaciones, que alcanzó en el cuatrimestre en estudio a 9.582, es decir un 76,3% inferior a la registrada en el mismo período del año anterior (40.466). Mientras que, el valor promedio por operación ascendió a 203.951 dólares en el período setiembre - diciembre del 2009, ubicándose un 63% por encima del registrado en el mismo período de 2008.

## 2. Débitos y créditos

La disminución del monto y de las operaciones cursadas no afecta de igual manera a todos los miembros del Sistema. Al comparar el tercer cuatrimestre de este año con relación al mismo período del año anterior, en el caso de los débitos y en términos de cantidad de operaciones, Venezuela (-80,1%) es el país que presentó un descenso superior al promedio (-76,3%); mientras que, la reducción de los montos canalizados afectó principalmente a Chile (-70,9%), seguidos de Venezuela (-65,7%), México (-58,5%) y Paraguay (-45,8%). Al mismo tiempo, Argentina (143,3%), República Dominicana (7,4%) y Brasil (5,2%) registraron un aumento de sus débitos.

En lo que respecta a los créditos, Colombia (-98,9%) fue quien registró una disminución superior al promedio en la cantidad de operaciones. Mientras que, en términos de montos cursados, los descensos más importantes correspondieron también a Colombia (-98,3%), Venezuela (-98%) y Paraguay (-80,9%).

## 3. Instrumentos canalizados

Al igual que en períodos anteriores, considerando el monto de las operaciones, los instrumentos más utilizados han sido las órdenes de pago y las órdenes de pago divisibles, seguidas de los créditos documentarios y las cartas de crédito. No obstante ello, al comparar su utilización en este cuatrimestre en relación al mismo cuatrimestre del año anterior, se observa un descenso mayor al promedio (-61,4%) operado en los montos canalizados a través de las órdenes de pago y órdenes de pago divisibles (-77%).

Las comisiones y demás gastos ascendieron, en el tercer cuatrimestre de 2009, a 1.290.412,95 dólares, mientras que los intereses devengados a 43.928.424,19 dólares. Al comparar dicho período con el mismo del año anterior, se constata que el monto de las comisiones y gastos descendió un 69,6%.

En los Cuadros 8, 8A, 9 y 9A del Anexo<sup>1</sup> se presentan las estadísticas consolidadas con el número de operaciones y el valor según los instrumentos cursados en el cuatrimestre, identificados a nivel de país y para el conjunto de los signatarios del Convenio para los años 2009 y 2008. Los Cuadros 8 y 8A presentan los débitos (2009 y 2008) de cada uno de los bancos centrales, así como las emisiones realizadas y cursadas desde sus respectivos países; en tanto que los Cuadros 9 y 9A (2009 y 2008) refieren a los créditos reembolsados y debitados por cada uno de los bancos centrales a los demás miembros.

## 4. Compensación de saldos

De los 1.995.716.810,05 dólares canalizados al cierre del cuatrimestre, sólo 126.595.377,95 dólares fueron transferidos. Ello como resultado de los

---

<sup>1</sup> En Anexo se incorporan al documento los Cuadros 8A y 9A correspondientes al tercer cuatrimestre de 2008, con el formato actual de operaciones canalizadas por un lado, y los intereses y las comisiones y gastos, por otro.

1.753.486.205,72 dólares de pagos anticipados realizados durante el período en análisis, proporción inferior a lo acontecido en los últimos cuatrimestres.

Considerando los pagos anticipados en relación al total de los débitos cursados por país en el tercer período de 2008 y 2009, se observa que la República Dominicana (99,3%), Venezuela (94,1%) y Bolivia (91,5%) son los países en donde la proporción de estos pagos en relación a los debitos realizados supera el 90%. Asimismo, la proporción de pagos anticipados de Paraguay (84,6%), Uruguay (71,9%), Colombia (52,1%) y Chile (26,2%) se redujo en el tercer cuatrimestre de 2009 en comparación con similar período de 2008; en tanto que Argentina (88,3%) y Ecuador (52,3%) son los países que más incrementaron los pagos anticipados en relación a las operaciones cursadas.

El siguiente cuadro expone los principales datos correspondientes a las operaciones cursadas, divisas transferidas, ahorro de divisas, pagos anticipados y tasas de interés registrados en los tres cuatrimestre de 2008 y de 2009.

**Cuadro N° 1**  
**Evolución de las principales variables del Sistema de Compensación Multilateral**  
(Miles de dólares y porcentajes)

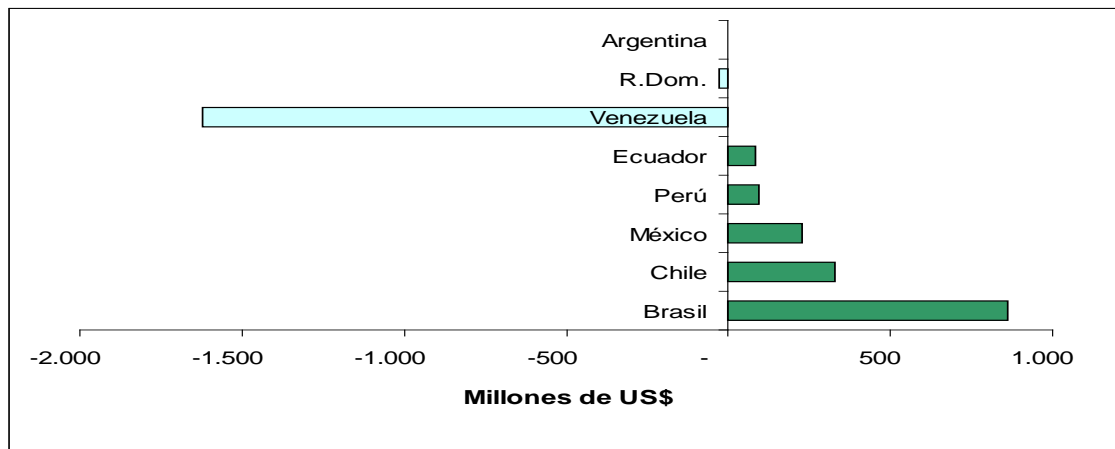
Años	2008			2009		
	1° Cuatr.	2° Cuatr.	3° Cuatr.	1° Cuatr.	2° Cuatr.	3° Cuatr.
Operaciones cursadas	4.115.881	3.446.817	5.094.724	3.007.411	2.060.271	1.995.717
Divisas transferidas	4.011.906	3.347.503	4.957.193	2.947.510	2.006.957	1.880.082
Ahorro de divisas	103.975	99.313	137.531	59.902	53.314	115.635
Grado de compensación (%)	2,5	2,9	2,7	2,0	2,6	5,8
Pagos anticipados	3.788.615	3.046.785	4.670.488	2.773.972	1.848.414	1.753.486
Pagos ant. / Operac. Cursadas (%)	92,0	88,4	91,7	92,2	89,7	87,9
Tasa de Interés %	4,17	3,85	4,10	2,44	1,83	1,37

Fuente: Elaborado por la Secretaría General de la ALADI en base a las informaciones del Banco Agente y del Centro de Operaciones.

Cabe destacar que la transferencia efectiva de divisas para el conjunto de los países, producto tanto de la liquidación global de saldos en la compensación como, y principalmente, de los pagos anticipados, fue de 1.880.081.583,67 dólares. De esta forma, el grado de compensación multilateral fue de 5,8%, porcentaje superior al producido en los últimos períodos de compensación, el cual se había ubicado en el entorno del 2,5%.

Al analizar los saldos por país, puede observarse que los deudores del Sistema en el cuatrimestre en estudio son Venezuela (98,1%), República Dominicana (1,8%) y Argentina (0,02%), mientras que los principales acreedores son Brasil (52,2%), Chile (20%), México (13,8%), Perú (5,6%) y Ecuador (5%), tal como se señala en el siguiente Gráfico.

**Gráfico N° 2**  
**Principales acreedores y deudores del Sistema**  
**en el tercer cuatrimestre de 2009**



Fuente: Elaborado por la Secretaría General de la ALADI en base a las informaciones del Banco Agente y del Centro de Operaciones.

5. Tasa de interés

La tasa de interés aplicable en el período fue del 1,37%.

6. Líneas de crédito recíproco

Al 31 de diciembre de 2009, el valor total de las líneas de crédito recíproco se situó en 5.587.700.000 dólares, no registrándose en el período modificaciones en las mismas.

En el Cuadro 7 del Anexo se detallan las respectivas líneas de crédito vigentes entre los Bancos Centrales participantes, al 31 de diciembre de 2009.

7. Conclusiones

El impacto que la crisis económica internacional tuvo sobre las economías y el comercio regional de los países miembros derivó en una fuerte caída de las operaciones cursadas a través del Convenio de Pagos, que no fue mayor en términos de montos debido a que el monto canalizado por operación mostró un incremento.

En relación a los principales acreedores y deudores del Sistema no se evidencia variaciones significativas, manteniéndose la preeminencia de Venezuela como principal deudor, seguido de República Dominicana y, se agrega, Argentina. En tanto que en materia de acreedores, los principales son Brasil, Chile y México, desplazando a Colombia.

Finalmente, no obstante que el grado de compensación aumentó y la proporción de pagos anticipados disminuyó, ésta sigue siendo elevada con respecto al monto cursado a través del Convenio de Pagos.

## ANEXO

### COMPENSACIÓN MULTILATERAL DE SALDOS (\*)

Período: SETIEMBRE - DICIEMBRE de 2009

- CUADRO 1:** SALDOS MULTILATERALES EN DÓLARES. TERCER CUATRIMESTRE DE 2009.
- CUADRO 2:** DÉBITOS, CRÉDITOS Y SALDOS DE LA COMPENSACIÓN POR PAÍS, EN DÓLARES. TERCER CUATRIMESTRE DE 2009.
- CUADRO 3:** TRANSFERENCIAS ANTICIPADAS, EN DÓLARES. TERCER CUATRIMESTRE DE 2009.
- CUADRO 4:** SALDOS MULTILATERALES, AJUSTADOS POR TRANSFERENCIAS ANTICIPADAS, EN DÓLARES. TERCER CUATRIMESTRE DE 2009.
- CUADRO 5:** CRÉDITOS, DÉBITOS Y SALDOS DE LA COMPENSACIÓN POR PAÍS, AJUSTADOS POR PAGOS ANTICIPADOS Y TRANSFERENCIAS MULTILATERALES, EN DÓLARES. TERCER CUATRIMESTRE DE 2009.
- CUADRO 6:** DÉBITOS, CRÉDITOS Y SALDOS POR PAÍS, AJUSTADOS POR PAGOS ANTICIPADOS, TRANSFERENCIAS MULTILATERALES Y ARREGLOS DE LA COMPENSACIÓN, EN DÓLARES. TERCER CUATRIMESTRE DE 2009.
- CUADRO 7:** LÍNEAS DE CRÉDITO RECÍPROCO SUSCRITAS ENTRE BANCOS CENTRALES DE ACUERDO AL SISTEMA DE PAGOS, EN DÓLARES. AL 31 DE DICIEMBRE DE 2009.
- CUADRO 8:** DÉBITOS - OPERACIONES CANALIZADAS POR EL CONVENIO Y VALORES POR INSTRUMENTOS POR PAÍS, EN DÓLARES. TERCER CUATRIMESTRE DE 2009.
- CUADRO 8A:** DÉBITOS - OPERACIONES CANALIZADAS POR EL CONVENIO Y VALORES POR INSTRUMENTOS POR PAÍS, EN DÓLARES. TERCER CUATRIMESTRE DE 2008.
- CUADRO 9:** CRÉDITOS - OPERACIONES CANALIZADAS POR EL CONVENIO Y VALORES POR INSTRUMENTOS POR PAÍS, EN DÓLARES. TERCER CUATRIMESTRE DE 2009.
- CUADRO 9A:** CRÉDITOS - OPERACIONES CANALIZADAS POR EL CONVENIO Y VALORES POR INSTRUMENTOS POR PAÍS, EN DÓLARES. TERCER CUATRIMESTRE DE 2008.

(\*) Los cuadros fueron elaborados por la Secretaría General de la ALADI en base a las informaciones recibidas del Banco Agente y del Centro de Operaciones.



**CUADRO 1**  
**SALDOS MULTILATERALES**  
**TERCER CUATRIMESTRE DE 2009**  
**(En dólares)**

País	Deudores	Acreedores
Argentina		4.959.835,80
Bolivia	388.409,76	
Brasil		9.260.536,18
Colombia		21.460.207,34
Chile		81.273.750,56
Ecuador	26.200.195,58	
México		5.057.202,68
Paraguay	1.162.843,43	
Perú		4.583.845,39
Uruguay	2.792.749,31	
Venezuela	95.842.721,54	
R.Dom.	208.458,33	
<b>Totales</b>	<b>126.595.377,95</b>	<b>126.595.377,95</b>

**CUADRO 2**  
**DÉBITOS, CRÉDITOS Y SALDOS POR PAÍS DE LA COMPENSACIÓN**  
**TERCER CUATRIMESTRE DE 2009**  
**(En dólares)**

País	Débitos	Créditos	Saldos
<b>Argentina</b>			
Bolivia	73.163,87	206.897,56	133.733,69
Brasil	8.523.977,96	7.065.406,84	-1.458.571,12
Colombia	203.758,76	257.023,94	53.265,18
Chile	1.752.122,62	515.303,04	-1.236.819,58
Ecuador	1.411.513,96	475.947,45	-935.566,51
México	0,00	0,00	0,00
Paraguay	491.650,21	485.814,20	-5.836,01
Perú	740.870,99	692.566,09	-48.304,90
Uruguay	514.967,60	733.884,84	218.917,24
Venezuela	0,00	8.239.017,81	8.239.017,81
R.Dom.	0,00	0,00	0,00
<b>Total</b>	<b>13.712.025,97</b>	<b>18.671.861,77</b>	<b>4.959.835,80</b>
<b>Bolivia</b>			
Argentina	206.897,56	73.163,87	-133.733,69
Brasil	589.644,76	0,00	-589.644,76
Colombia	22,69	0,00	-22,69
Chile	154.532,20	111.494,72	-43.037,48
Ecuador	0,00	0,00	0,00
México	32,07	0,00	-32,07
Paraguay	0,00	0,00	0,00
Perú	86.770,21	0,00	-86.770,21
Uruguay	0,21	0,00	-0,21
Venezuela	0,00	464.831,35	464.831,35
R.Dom.	0,00	0,00	0,00
<b>Total</b>	<b>1.037.899,70</b>	<b>649.489,94</b>	<b>-388.409,76</b>
<b>Brasil</b>			
Argentina	7.065.406,84	8.523.977,96	1.458.571,12
Bolivia	0,00	589.644,76	589.644,76
Colombia	1.637,97	223.752,77	222.114,80
Chile	69.014.131,21	2.366.311,34	-66.647.819,87
Ecuador	76.345,63	27.994.715,38	27.918.369,75
México	436.077,25	230.496,08	-205.581,17
Paraguay	0,00	1.152.534,09	1.152.534,09
Perú	197.956,96	3.786.048,84	3.588.091,88
Uruguay	2.060.536,44	3.551.823,03	1.491.286,59
Venezuela	2.758,97	39.589.668,96	39.586.909,99
R.Dom.	0,00	106.414,24	106.414,24
<b>Total</b>	<b>78.854.851,27</b>	<b>88.115.387,45</b>	<b>9.260.536,18</b>
<b>Colombia</b>			
Argentina	257.023,94	203.758,76	-53.265,18
Bolivia	0,00	22,69	22,69
Brasil	223.752,77	1.637,97	-222.114,80
Chile	81.194,06	81.111,65	-82,41
Ecuador	1.438.501,31	2.126.595,86	688.094,55
México	0,00	0,00	0,00
Paraguay	0,00	0,00	0,00
Perú	220.235,96	305.993,79	85.757,83
Uruguay	20.813,41	0,00	-20.813,41
Venezuela	18.177,56	21.000.785,63	20.982.608,07
R.Dom.	0,00	0,00	0,00
<b>Total</b>	<b>2.259.699,01</b>	<b>23.719.906,35</b>	<b>21.460.207,34</b>



País	Débitos	Créditos	Saldos
<b>Chile</b>			
Argentina	515.303,04	1.752.122,62	1.236.819,58
Bolivia	111.494,72	154.532,20	43.037,48
Brasil	2.366.311,34	69.014.131,21	66.647.819,87
Colombia	81.111,65	81.194,06	82,41
Ecuador	608.855,29	707.382,18	98.526,89
México	0,00	1.365.146,47	1.365.146,47
Paraguay	0,00	18.773,04	18.773,04
Perú	2.366,64	1.578,73	-787,91
Uruguay	0,00	241.701,89	241.701,89
Venezuela	0,00	11.520.599,76	11.520.599,76
R.Dom.	0,00	102.031,08	102.031,08
<b>Total</b>	<b>3.685.442,68</b>	<b>84.959.193,24</b>	<b>81.273.750,56</b>
<b>Ecuador</b>			
Argentina	475.947,45	1.411.513,96	935.566,51
Bolivia	0,00	0,00	0,00
Brasil	27.994.715,38	76.345,63	-27.918.369,75
Colombia	2.126.595,86	1.438.501,31	-688.094,55
Chile	707.382,18	608.855,29	-98.526,89
México	3.786,19	0,00	-3.786,19
Paraguay	0,00	0,00	0,00
Perú	491.613,60	316.850,44	-174.763,16
Uruguay	0,00	83.651,03	83.651,03
Venezuela	26.376,70	1.690.504,12	1.664.127,42
R.Dom.	0,00	0,00	0,00
<b>Total</b>	<b>31.826.417,36</b>	<b>5.626.221,78</b>	<b>-26.200.195,58</b>
<b>México</b>			
Argentina	0,00	0,00	0,00
Bolivia	0,00	32,07	32,07
Brasil	230.496,08	436.077,25	205.581,17
Colombia	0,00	0,00	0,00
Chile	1.365.146,47	0,00	-1.365.146,47
Ecuador	0,00	3.786,19	3.786,19
Paraguay	0,00	1,89	1,89
Perú	3.310,36	0,00	-3.310,36
Uruguay	0,00	1.446.713,15	1.446.713,15
Venezuela	11.031,82	4.780.576,86	4.769.545,04
R.Dom.	0,00	0,00	0,00
<b>Total</b>	<b>1.609.984,73</b>	<b>6.667.187,41</b>	<b>5.057.202,68</b>
<b>Paraguay</b>			
Argentina	485.814,20	491.650,21	5.836,01
Bolivia	0,00	0,00	0,00
Brasil	1.152.534,09	0,00	-1.152.534,09
Colombia	0,00	0,00	0,00
Chile	18.773,04	0,00	-18.773,04
Ecuador	0,00	0,00	0,00
México	1,89	0,00	-1,89
Perú	15,08	0,00	-15,08
Uruguay	0,00	0,00	0,00
Venezuela	0,00	2.644,66	2.644,66
R.Dom.	0,00	0,00	0,00
<b>Total</b>	<b>1.657.138,30</b>	<b>494.294,87</b>	<b>-1.162.843,43</b>

País	Débitos	Créditos	Saldos
<b>Perú</b>			
Argentina	692.566,09	740.870,99	48.304,90
Bolivia	0,00	86.770,21	86.770,21
Brasil	3.786.048,84	197.956,96	-3.588.091,88
Colombia	305.993,79	220.235,96	-85.757,83
Chile	1.578,73	2.366,64	787,91
Ecuador	316.850,44	491.613,60	174.763,16
México	0,00	3.310,36	3.310,36
Paraguay	0,00	15,08	15,08
Uruguay	0,00	315.410,96	315.410,96
Venezuela	663,60	7.628.983,11	7.628.319,51
R.Dom.	0,00	13,01	13,01
<b>Total</b>	<b>5.103.701,49</b>	<b>9.687.546,88</b>	<b>4.583.845,39</b>
<b>Uruguay</b>			
Argentina	733.884,84	514.967,60	-218.917,24
Bolivia	0,00	0,21	0,21
Brasil	3.551.823,03	2.060.536,44	-1.491.286,59
Colombia	0,00	20.813,41	20.813,41
Chile	241.701,89	0,00	-241.701,89
Ecuador	83.651,03	0,00	-83.651,03
México	1.446.713,15	0,00	-1.446.713,15
Paraguay	0,00	0,00	0,00
Perú	315.410,96	0,00	-315.410,96
Venezuela	35,20	984.153,13	984.117,93
R.Dom.	0,00	0,00	0,00
<b>Total</b>	<b>6.373.220,10</b>	<b>3.580.470,79</b>	<b>-2.792.749,31</b>
<b>Venezuela</b>			
Argentina	8.239.017,81	0,00	-8.239.017,81
Bolivia	464.831,35	0,00	-464.831,35
Brasil	39.589.668,96	2.758,97	-39.586.909,99
Colombia	21.000.785,63	18.177,56	-20.982.608,07
Chile	11.520.599,76	0,00	-11.520.599,76
Ecuador	1.690.504,12	26.376,70	-1.664.127,42
México	4.780.576,86	11.031,82	-4.769.545,04
Paraguay	2.644,66	0,00	-2.644,66
Perú	7.628.983,11	663,60	-7.628.319,51
Uruguay	984.153,13	35,20	-984.117,93
R.Dom.	0,00	0,00	0,00
<b>Total</b>	<b>95.901.765,39</b>	<b>59.043,85</b>	<b>-95.842.721,54</b>
<b>R.Dom.</b>			
Argentina	0,00	0,00	0,00
Bolivia	0,00	0,00	0,00
Brasil	106.414,24	0,00	-106.414,24
Colombia	0,00	0,00	0,00
Chile	102.031,08	0,00	-102.031,08
Ecuador	0,00	0,00	0,00
México	0,00	0,00	0,00
Paraguay	0,00	0,00	0,00
Perú	13,01	0,00	-13,01
Uruguay	0,00	0,00	0,00
Venezuela	0,00	0,00	0,00
<b>Total</b>	<b>208.458,33</b>	<b>0,00</b>	<b>-208.458,33</b>
<b>Total 3er. Cuatrimestre 2009</b>	<b>242.230.604,33</b>	<b>242.230.604,33</b>	<b>0,00</b>

**CUADRO 3**  
**TRANSFERENCIAS ANTICIPADAS**  
**TERCER CUATRIMESTRE DE 2009**  
**(En dólares)**

Remesó	Recibió	Fecha	Parciales	Subtotales	Totales
<b>Argentina</b>					<b>103.877.857,55</b>
	<b>Brasil</b>			101.026.747,09	
		10/11/2009	3.300.826,29		
		17/11/2009	30.178.314,10		
		23/11/2009	28.000.000,00		
		24/11/2009	10.000.000,00		
		25/11/2009	10.000.000,00		
		27/11/2009	6.819.555,92		
		02/12/2009	12.728.050,78		
	<b>Chile</b>			1.058.106,37	
		13/11/2009	1.058.106,37		
	<b>Ecuador</b>			1.288.150,84	
		12/11/2009	1.288.150,84		
	<b>Perú</b>			504.853,25	
		12/11/2009	504.853,25		

Remesó	Recibió	Fecha	Parciales	Subtotales	Totales
<b>Bolivia</b>					<b>11.140.324,96</b>
	<b>Argentina</b>			4.045.078,79	
		04/09/2009	739.571,63		
		15/09/2009	134.777,63		
		24/09/2009	66.387,00		
		08/10/2009	467.105,52		
		22/10/2009	155.000,92		
		28/10/2009	168.471,52		
		30/10/2009	52.714,61		
		06/11/2009	177.606,10		
		13/11/2009	169.262,67		
		27/11/2009	222.890,83		
		04/12/2009	368.146,67		
		07/12/2009	225.895,80		
		10/12/2009	167.821,70		
		14/12/2009	244.408,36		
		15/12/2009	357.475,30		
		16/12/2009	200.000,00		
		18/12/2009	73.800,00		
		24/12/2009	53.742,53		
	<b>Brasil</b>			5.510.374,71	
		11/09/2009	96.600,00		
		14/09/2009	435.741,26		
		29/09/2009	68.868,44		
		01/10/2009	1.243.431,73		
		06/10/2009	261.814,34		
		09/10/2009	78.360,39		
		22/10/2009	181.390,12		
		27/10/2009	97.431,53		
		28/10/2009	215.504,93		
		06/11/2009	112.935,14		
		13/11/2009	70.113,58		
		18/11/2009	162.205,10		
		25/11/2009	1.194.100,00		
		30/11/2009	142.992,15		
		03/12/2009	553.499,38		
		11/12/2009	259.769,43		
		16/12/2009	123.439,67		
		21/12/2009	199.964,24		
		24/12/2009	12.213,28		
	<b>Colombia</b>			371.579,95	
		30/09/2009	88.176,40		
		30/10/2009	41.324,71		
		13/11/2009	71.961,84		
		23/11/2009	85.269,00		
		10/12/2009	84.848,00		
	<b>Chile</b>			200.536,80	
		03/09/2009	102.000,00		
		01/10/2009	62.738,40		
		15/10/2009	35.798,40		
	<b>México</b>			299.402,95	
		02/10/2009	27.922,26		
		13/11/2009	69.836,86		
		30/11/2009	201.643,83		
	<b>Perú</b>			707.576,76	
		08/09/2009	35.144,64		
		16/09/2009	129.392,65		
		06/10/2009	28.685,06		
		21/10/2009	98.709,65		
		30/10/2009	29.583,46		
		10/11/2009	32.815,20		
		27/11/2009	178.943,25		
		03/12/2009	37.540,80		
		14/12/2009	32.760,00		
		22/12/2009	104.002,05		
	<b>Uruguay</b>			5.775,00	
		02/10/2009	5.775,00		

Remesó	Recibió	Fecha	Parciales	Subtotales	Totales
<b>Colombia</b>					<b>2.462.398,17</b>
	<b>Brasil</b>			1.453.008,11	
		30/09/2009	234.040,39		
		02/10/2009	370.717,28		
		06/11/2009	143.896,87		
		12/11/2009	391.216,45		
		04/12/2009	176.092,40		
		23/12/2009	137.044,72		
	<b>Perú</b>			1.009.390,06	
		05/11/2009	139.159,92		
		23/11/2009	124.300,61		
		27/11/2009	745.929,53		

Remesó	Recibió	Fecha	Parciales	Subtotales	Totales
<b>Chile</b>					<b>1.305.798,41</b>
	<b>Argentina</b>			87.899,70	
		03/09/2009	12.879,88		
		16/11/2009	34.989,82		
		20/11/2009	40.030,00		
	<b>Bolivia</b>			538.188,64	
		08/09/2009	77.615,00		
		07/10/2009	34.176,40		
		09/10/2009	25.772,81		
		14/10/2009	87.545,45		
		28/10/2009	113.960,67		
		29/10/2009	45.000,31		
		20/11/2009	71.980,00		
		21/12/2009	82.138,00		
	<b>Colombia</b>			57.232,87	
		23/10/2009	57.232,87		
	<b>Ecuador</b>			622.477,20	
		20/10/2009	106.335,00		
		21/10/2009	21.255,00		
		22/10/2009	131.555,00		
		23/10/2009	15.590,00		
		29/10/2009	70.817,20		
		06/11/2009	163.229,00		
		13/11/2009	85.145,50		
		02/12/2009	28.550,50		

Remesó	Recibió	Fecha	Parciales	Subtotales	Totales
<b>Ecuador</b>					<b>34.957.674,81</b>
	<b>Brasil</b>			14.934.522,48	
		16/10/2009	3.830.704,65		
		12/11/2009	3.249.624,46		
		17/11/2009	4.125.478,55		
		25/11/2009	671.369,45		
		10/12/2009	1.936.965,17		
		22/12/2009	1.120.380,20		
	<b>Colombia</b>			9.127.233,00	
		16/10/2009	5.197.760,83		
		12/11/2009	1.859.162,62		
		17/11/2009	474.145,82		
		25/11/2009	523.309,61		
		10/12/2009	104.547,16		
		22/12/2009	968.306,96		
	<b>Chile</b>			1.816.790,22	
		16/10/2009	1.061.171,22		
		25/11/2009	397.163,75		
		22/12/2009	358.455,25		
	<b>México</b>			6.286.773,31	
		16/10/2009	5.348.313,50		
		12/11/2009	323.887,31		
		17/11/2009	321.823,71		
		10/12/2009	109.788,13		
		22/12/2009	182.960,66		
	<b>Perú</b>			2.792.355,80	
		16/10/2009	1.201.145,56		
		12/11/2009	221.350,33		
		17/11/2009	363.695,72		
		25/11/2009	610.447,07		
		10/12/2009	158.368,44		
		22/12/2009	237.348,68		

Remesó	Recibió	Fecha	Parciales	Subtotales	Totales
<b>Paraguay</b>					<b>9.088.509,33</b>
	<b>Argentina</b>			653.865,25	
		11/09/2009	77.776,90		
		24/11/2009	225.299,83		
		14/12/2009	350.788,52		
	<b>Brasil</b>			8.181.992,55	
		11/09/2009	358.253,37		
		15/10/2009	562.810,63		
		02/11/2009	5.477.074,65		
		24/11/2009	597.834,76		
		14/12/2009	498.377,91		
		24/12/2009	687.641,23		
	<b>Chile</b>			175.369,55	
		11/09/2009	58.318,41		
		15/10/2009	61.346,00		
		24/12/2009	55.705,14		
	<b>México</b>			50.487,80	
		15/10/2009	50.487,80		
	<b>Perú</b>			26.794,18	
		15/10/2009	26.794,18		



Remesó	Recibió	Fecha	Parciales	Subtotales	Totales
<b>Perú</b>					<b>15.756.104,41</b>
	<b>Argentina</b>			665.263,07	
		15/09/2009	66.544,15		
		22/09/2009	10.114,63		
		20/11/2009	163.610,40		
		01/12/2009	87.543,16		
		04/12/2009	146.488,60		
		22/12/2009	190.962,13		
	<b>Brasil</b>			14.571.776,74	
		11/09/2009	1.204.926,65		
		15/09/2009	88.620,10		
		25/09/2009	1.233.906,32		
		29/09/2009	527.211,13		
		02/10/2009	2.098.213,61		
		13/10/2009	71.110,43		
		20/10/2009	1.824.821,20		
		23/10/2009	506.663,30		
		30/10/2009	2.152.279,89		
		13/11/2009	275.859,25		
		20/11/2009	1.055.089,95		
		24/11/2009	305.690,68		
		27/11/2009	1.156.609,30		
		01/12/2009	125.595,01		
		04/12/2009	808.937,23		
		11/12/2009	494.312,69		
		18/12/2009	641.930,00		
	<b>Colombia</b>			495.433,32	
		11/09/2009	243.025,28		
		15/09/2009	8.381,95		
		18/09/2009	101.606,70		
		20/10/2009	25.403,89		
		13/11/2009	21.799,60		
		20/11/2009	53.653,35		
		11/12/2009	41.562,55		
	<b>Chile</b>			23.631,28	
		06/11/2009	23.631,28		

Remesó	Recibió	Fecha	Parciales	Subtotales	Totales
<b>Uruguay</b>					<b>16.300.540,00</b>
	<b>Argentina</b>			2.387.300,00	
		14/09/2009	542.800,00		
		20/10/2009	498.700,00		
		25/11/2009	505.800,00		
		30/11/2009	840.000,00		
	<b>Brasil</b>			8.180.340,00	
		01/10/2009	2.165.800,00		
		07/10/2009	527.840,00		
		16/10/2009	1.178.400,00		
		20/10/2009	655.300,00		
		12/11/2009	741.900,00		
		18/11/2009	946.800,00		
		27/11/2009	753.200,00		
		16/12/2009	617.400,00		
		21/12/2009	593.700,00		
	<b>Chile</b>			1.591.300,00	
		16/09/2009	957.500,00		
		17/11/2009	633.800,00		
	<b>México</b>			4.141.600,00	
		09/09/2009	944.400,00		
		07/10/2009	995.200,00		
		10/11/2009	672.000,00		
		30/11/2009	440.000,00		
		09/12/2009	1.090.000,00		

Remesó	Recibió	Fecha	Parciales	Subtotales	Totales
<b>Venezuela</b>					<b>1.528.311.459,87</b>
	<b>Argentina</b>			90.699.053,95	
		23/09/2009	30.631.258,86		
		02/11/2009	32.673.281,31		
		18/12/2009	27.394.513,78		
	<b>Bolivia</b>			12.010.264,18	
		11/09/2009	1.803.585,73		
		17/09/2009	788.500,00		
		23/09/2009	1.982.150,00		
		05/10/2009	1.453.327,16		
		09/10/2009	1.430.951,22		
		05/11/2009	1.739.174,53		
		12/11/2009	537.015,87		
		08/12/2009	536.325,08		
		14/12/2009	1.538.552,05		
		24/12/2009	200.682,54		
	<b>Brasil</b>			672.675.216,78	
		17/09/2009	83.280.707,54		
		05/10/2009	91.771.806,00		
		21/10/2009	85.033.906,79		
		12/11/2009	135.879.246,22		
		27/11/2009	104.160.276,73		
		14/12/2009	92.391.829,08		
		24/12/2009	80.157.444,42		
	<b>Chile</b>			245.673.329,49	
		23/09/2009	88.182.666,60		
		21/10/2009	83.092.227,66		
		14/12/2009	74.398.435,23		
	<b>Ecuador</b>			142.151.515,89	
		11/09/2009	12.881.436,88		
		28/09/2009	16.612.873,07		
		16/10/2009	18.462.534,51		
		02/11/2009	21.386.057,53		
		12/11/2009	21.988.947,44		
		18/11/2009	17.050.395,16		
		08/12/2009	10.940.326,73		
		14/12/2009	14.587.106,82		
		24/12/2009	8.241.837,75		
	<b>México</b>			211.342.170,90	
		04/09/2009	31.271.690,34		
		17/09/2009	34.347.359,97		
		28/09/2009	29.487.410,80		
		16/10/2009	34.266.153,80		
		05/11/2009	38.335.112,54		
		08/12/2009	28.790.540,60		
		24/12/2009	14.843.902,85		
	<b>Paraguay</b>			11.929.556,13	
		04/09/2009	5.036.738,70		
		11/09/2009	668.960,00		
		17/09/2009	803.693,01		
		28/09/2009	3.938.550,00		
		18/12/2009	1.481.614,42		

Venezuela: continuación...

Remesó	Recibió	Fecha	Parciales	Subtotales	Totales
	<b>Perú</b>			98.367.084,14	
		17/09/2009	27.338.162,92		
		05/10/2009	23.901.119,09		
		05/11/2009	24.360.938,17		
		18/12/2009	22.766.863,96		
	<b>Uruguay</b>			43.463.268,41	
		11/09/2009	617.863,20		
		17/09/2009	3.767.272,82		
		23/09/2009	4.446.990,77		
		28/09/2009	1.454.090,64		
		16/10/2009	6.807.673,05		
		21/10/2009	2.103.312,40		
		02/11/2009	3.909.476,96		
		05/11/2009	1.452.090,04		
		12/11/2009	5.620.408,60		
		18/11/2009	2.911.643,25		
		27/11/2009	0,43		
		27/11/2009	3.585.654,00		
		08/12/2009	408.812,00		
		14/12/2009	6.377.980,25		

Remesó	Recibió	Fecha	Parciales	Subtotales	Totales
<b>R. Dom.</b>					<b>30.285.538,21</b>
	<b>Brasil</b>			27.848.599,40	
		04/09/2009	7.553.978,27		
		08/09/2009	1.729,29		
		09/09/2009	29.400,00		
		10/09/2009	11.813,30		
		16/10/2009	52.701,42		
		19/10/2009	4.718.809,53		
		09/11/2009	4.844,82		
		10/11/2009	32.865,47		
		17/11/2009	4.603,33		
		18/11/2009	207,77		
		24/11/2009	49.977,40		
		25/11/2009	1.851.410,52		
		27/11/2009	19.634,58		
		01/12/2009	81,54		
		02/12/2009	22.393,98		
		03/12/2009	32.539,45		
		04/12/2009	2.970.395,82		
		14/12/2009	122.583,60		
		15/12/2009	21.474,42		
		17/12/2009	5.014,98		
		18/12/2009	10.342.139,91		
	<b>Colombia</b>			1.868.229,96	
		10/09/2009	35.031,73		
		05/10/2009	152.094,61		
		08/10/2009	765.010,10		
		24/11/2009	916.093,52		
	<b>México</b>			395.330,56	
		05/10/2009	395.330,56		
	<b>Perú</b>			173.378,29	
		07/10/2009	173.378,29		
<b>Totales Tercer Cuatrimestre 2009 - U\$S</b>			<b>1.753.486.205,72</b>	<b>1.753.486.205,72</b>	<b>1.753.486.205,72</b>

**CUADRO 4**  
**SALDOS MULTILATERALES**  
**AJUSTADOS POR TRANSFERENCIAS ANTICIPADAS**  
**TERCER CUATRIMESTRE DE 2009**  
**(En dólares)**

País	SalDOS de compensación		Pagos anticipados		SalDOS ajustados	
	Deudores	Acreedores	Efectuados	Recibidos	Deudores	Acreedores
Argentina		4.959.835,80	103.877.857,55	98.538.460,76	379.560,99	
Bolivia	388.409,76		11.140.324,96	12.548.452,82		1.019.718,10
Brasil		9.260.536,18		854.382.577,86		863.643.114,04
Colombia		21.460.207,34	2.462.398,17	11.919.709,10		30.917.518,27
Chile		81.273.750,56	1.305.798,41	250.539.063,71		330.507.015,86
Ecuador	26.200.195,58		34.957.674,81	144.062.143,93		82.904.273,54
México		5.057.202,68		222.515.765,52		227.572.968,20
Paraguay	1.162.843,43		9.088.509,33	11.929.556,13		1.678.203,37
Perú		4.583.845,39	15.756.104,41	103.581.432,48		92.409.173,46
Uruguay	2.792.749,31		16.300.540,00	43.469.043,41		24.375.754,10
Venezuela	95.842.721,54		1.528.311.459,87		1.624.154.181,41	
R.Dom.	208.458,33		30.285.538,21		30.493.996,54	
<b>Totales</b>	<b>126.595.377,95</b>	<b>126.595.377,95</b>	<b>1.753.486.205,72</b>	<b>1.753.486.205,72</b>	<b>1.655.027.738,94</b>	<b>1.655.027.738,94</b>

**CUADRO 5**  
**CRÉDITOS, DÉBITOS Y SALDOS POR PAÍS**  
**AJUSTADOS POR PAGOS ANTICIPADOS Y TRANSFERENCIAS MULTILATERALES**  
**TERCER CUATRIMESTRE DE 2009**  
**(En dólares)**

País	Créditos				Débitos				Saldos	
	Compensación	Pagos Anticip.	Transf.Multil.	Ajustados	Compensación	Pagos Anticip.	Transf.Multil.	Ajustados	Compensación	Ajustados
<b>Argentina</b>										
Bolivia	206.897,56	4.045.078,79		4.251.976,35	73.163,87			73.163,87	133.733,69	4.178.812,48
Brasil	7.065.406,84			7.065.406,84	8.523.977,96	101.026.747,09		109.550.725,05	-1.458.571,12	-102.485.318,21
Colombia	257.023,94			257.023,94	203.758,76			203.758,76	53.265,18	53.265,18
Chile	515.303,04	87.899,70		603.202,74	1.752.122,62	1.058.106,37		2.810.228,99	-1.236.819,58	-2.207.026,25
Ecuador	475.947,45			475.947,45	1.411.513,96	1.288.150,84		2.699.664,80	-935.566,51	-2.223.717,35
México									0,00	0,00
Paraguay	485.814,20	653.865,25		1.139.679,45	491.650,21			491.650,21	-5.836,01	648.029,24
Perú	692.566,09	665.263,07		1.357.829,16	740.870,99	504.853,25		1.245.724,24	-48.304,90	112.104,92
Uruguay	733.884,84	2.387.300,00		3.121.184,84	514.967,60			514.967,60	218.917,24	2.606.217,24
Venezuela	8.239.017,81	90.699.053,95		98.938.071,76					8.239.017,81	98.938.071,76
R.Dom.									0,00	0,00
<b>Totales</b>	<b>18.671.861,77</b>	<b>98.538.460,76</b>	<b>0,00</b>	<b>117.210.322,53</b>	<b>13.712.025,97</b>	<b>103.877.857,55</b>	<b>0,00</b>	<b>117.589.883,52</b>	<b>4.959.835,80</b>	<b>-379.560,99</b>
<b>Bolivia</b>										
Argentina	73.163,87			73.163,87	206.897,56	4.045.078,79		4.251.976,35	-133.733,69	-4.178.812,48
Brasil					589.644,76	5.510.374,71		6.100.019,47	-589.644,76	-6.100.019,47
Colombia					22,69	371.579,95		371.602,64	-22,69	-371.602,64
Chile	111.494,72	538.188,64		649.683,36	154.532,20	200.536,80		355.069,00	-43.037,48	294.614,36
Ecuador									0,00	0,00
México					32,07	299.402,95		299.435,02	-32,07	-299.435,02
Paraguay									0,00	0,00
Perú					86.770,21	707.576,76		794.346,97	-86.770,21	-794.346,97
Uruguay					0,21	5.775,00		5.775,21	-0,21	-5.775,21
Venezuela	464.831,35	12.010.264,18		12.475.095,53					464.831,35	12.475.095,53
R.Dom.									0,00	0,00
<b>Totales</b>	<b>649.489,94</b>	<b>12.548.452,82</b>	<b>0,00</b>	<b>13.197.942,76</b>	<b>1.037.899,70</b>	<b>11.140.324,96</b>	<b>0,00</b>	<b>12.178.224,66</b>	<b>-388.409,76</b>	<b>1.019.718,10</b>

País	Créditos				Débitos				Saldos		
	Compensación	Pagos Anticip.	Transf.Multil.	Ajustados	Compensación	Pagos Anticip.	Transf.Multil.	Ajustados	Compensación	Ajustados	
<b>Brasil</b>	Argentina	8.523.977,96	101.026.747,09		109.550.725,05	7.065.406,84		7.065.406,84	1.458.571,12	102.485.318,21	
	Bolivia	589.644,76	5.510.374,71		6.100.019,47				589.644,76	6.100.019,47	
	Colombia	223.752,77	1.453.008,11		1.676.760,88	1.637,97		1.637,97	222.114,80	1.675.122,91	
	Chile	2.366.311,34			2.366.311,34	69.014.131,21		69.014.131,21	-66.647.819,87	-66.647.819,87	
	Ecuador	27.994.715,38	14.934.522,48		42.929.237,86	76.345,63		76.345,63	27.918.369,75	42.852.892,23	
	México	230.496,08			230.496,08	436.077,25		436.077,25	-205.581,17	-205.581,17	
	Paraguay	1.152.534,09	8.181.992,55		9.334.526,64				1.152.534,09	9.334.526,64	
	Perú	3.786.048,84	14.571.776,74		18.357.825,58	197.956,96		197.956,96	3.588.091,88	18.159.868,62	
	Uruguay	3.551.823,03	8.180.340,00		11.732.163,03	2.060.536,44		2.060.536,44	1.491.286,59	9.671.626,59	
	Venezuela	39.589.668,96	672.675.216,78		712.264.885,74	2.758,97		2.758,97	39.586.909,99	712.262.126,77	
	R.Dom.	106.414,24	27.848.599,40		27.955.013,64				106.414,24	27.955.013,64	
<b>Totales</b>		<b>88.115.387,45</b>	<b>854.382.577,86</b>	<b>0,00</b>	<b>942.497.965,31</b>	<b>78.854.851,27</b>	<b>0,00</b>	<b>0,00</b>	<b>78.854.851,27</b>	<b>9.260.536,18</b>	<b>863.643.114,04</b>
<b>Colombia</b>	Argentina	203.758,76			203.758,76	257.023,94		257.023,94	-53.265,18	-53.265,18	
	Bolivia	22,69	371.579,95		371.602,64				22,69	371.602,64	
	Brasil	1.637,97			1.637,97	223.752,77	1.453.008,11	1.676.760,88	-222.114,80	-1.675.122,91	
	Chile	81.111,65	57.232,87		138.344,52	81.194,06		81.194,06	-82,41	57.150,46	
	Ecuador	2.126.595,86	9.127.233,00		11.253.828,86	1.438.501,31		1.438.501,31	688.094,55	9.815.327,55	
	México								0,00	0,00	
	Paraguay								0,00	0,00	
	Perú	305.993,79	495.433,32		801.427,11	220.235,96	1.009.390,06	1.229.626,02	85.757,83	-428.198,91	
	Uruguay					20.813,41		20.813,41	-20.813,41	-20.813,41	
	Venezuela	21.000.785,63			21.000.785,63	18.177,56		18.177,56	20.982.608,07	20.982.608,07	
	R.Dom.		1.868.229,96		1.868.229,96				0,00	1.868.229,96	
<b>Totales</b>		<b>23.719.906,35</b>	<b>11.919.709,10</b>	<b>0,00</b>	<b>35.639.615,45</b>	<b>2.259.699,01</b>	<b>2.462.398,17</b>	<b>0,00</b>	<b>4.722.097,18</b>	<b>21.460.207,34</b>	<b>30.917.518,27</b>



País	Créditos				Débitos				Saldos	
	Compensación	Pagos Anticip.	Transf.Multil.	Ajustados	Compensación	Pagos Anticip.	Transf.Multil.	Ajustados	Compensación	Ajustados
<b>Chile</b>										
Argentina	1.752.122,62	1.058.106,37		2.810.228,99	515.303,04	87.899,70		603.202,74	1.236.819,58	2.207.026,25
Bolivia	154.532,20	200.536,80		355.069,00	111.494,72	538.188,64		649.683,36	43.037,48	-294.614,36
Brasil	69.014.131,21			69.014.131,21	2.366.311,34			2.366.311,34	66.647.819,87	66.647.819,87
Colombia	81.194,06			81.194,06	81.111,65	57.232,87		138.344,52	82,41	-57.150,46
Ecuador	707.382,18	1.816.790,22		2.524.172,40	608.855,29	622.477,20		1.231.332,49	98.526,89	1.292.839,91
México	1.365.146,47			1.365.146,47					1.365.146,47	1.365.146,47
Paraguay	18.773,04	175.369,55		194.142,59					18.773,04	194.142,59
Perú	1.578,73	23.631,28		25.210,01	2.366,64			2.366,64	-787,91	22.843,37
Uruguay	241.701,89	1.591.300,00		1.833.001,89					241.701,89	1.833.001,89
Venezuela	11.520.599,76	245.673.329,49		257.193.929,25					11.520.599,76	257.193.929,25
R.Dom.	102.031,08			102.031,08					102.031,08	102.031,08
<b>Totales</b>	<b>84.959.193,24</b>	<b>250.539.063,71</b>	<b>0,00</b>	<b>335.498.256,95</b>	<b>3.685.442,68</b>	<b>1.305.798,41</b>	<b>0,00</b>	<b>4.991.241,09</b>	<b>81.273.750,56</b>	<b>330.507.015,86</b>
<b>Ecuador</b>										
Argentina	1.411.513,96	1.288.150,84		2.699.664,80	475.947,45			475.947,45	935.566,51	2.223.717,35
Bolivia									0,00	0,00
Brasil	76.345,63			76.345,63	27.994.715,38	14.934.522,48		42.929.237,86	-27.918.369,75	-42.852.892,23
Colombia	1.438.501,31			1.438.501,31	2.126.595,86	9.127.233,00		11.253.828,86	-688.094,55	-9.815.327,55
Chile	608.855,29	622.477,20		1.231.332,49	707.382,18	1.816.790,22		2.524.172,40	-98.526,89	-1.292.839,91
México					3.786,19	6.286.773,31		6.290.559,50	-3.786,19	-6.290.559,50
Paraguay									0,00	0,00
Perú	316.850,44			316.850,44	491.613,60	2.792.355,80		3.283.969,40	-174.763,16	-2.967.118,96
Uruguay	83.651,03			83.651,03					83.651,03	83.651,03
Venezuela	1.690.504,12	142.151.515,89		143.842.020,01	26.376,70			26.376,70	1.664.127,42	143.815.643,31
R.Dom.									0,00	0,00
<b>Totales</b>	<b>5.626.221,78</b>	<b>144.062.143,93</b>	<b>0,00</b>	<b>149.688.365,71</b>	<b>31.826.417,36</b>	<b>34.957.674,81</b>	<b>0,00</b>	<b>66.784.092,17</b>	<b>-26.200.195,58</b>	<b>82.904.273,54</b>

País	Créditos				Débitos				Saldos	
	Compensación	Pagos Anticip.	Transf.Multil.	Ajustados	Compensación	Pagos Anticip.	Transf.Multil.	Ajustados	Compensación	Ajustados
<b>México</b>										
Argentina									0,00	0,00
Bolivia	32,07	299.402,95		299.435,02					32,07	299.435,02
Brasil	436.077,25			436.077,25	230.496,08			230.496,08	205.581,17	205.581,17
Colombia									0,00	0,00
Chile					1.365.146,47			1.365.146,47	-1.365.146,47	-1.365.146,47
Ecuador	3.786,19	6.286.773,31		6.290.559,50					3.786,19	6.290.559,50
Paraguay	1,89	50.487,80		50.489,69					1,89	50.489,69
Perú					3.310,36			3.310,36	-3.310,36	-3.310,36
Uruguay	1.446.713,15	4.141.600,00		5.588.313,15					1.446.713,15	5.588.313,15
Venezuela	4.780.576,86	211.342.170,90		216.122.747,76	11.031,82			11.031,82	4.769.545,04	216.111.715,94
R.Dom.		395.330,56		395.330,56					0,00	395.330,56
<b>Totales</b>	<b>6.667.187,41</b>	<b>222.515.765,52</b>	<b>0,00</b>	<b>229.182.952,93</b>	<b>1.609.984,73</b>	<b>0,00</b>	<b>0,00</b>	<b>1.609.984,73</b>	<b>5.057.202,68</b>	<b>227.572.968,20</b>
<b>Paraguay</b>										
Argentina	491.650,21			491.650,21	485.814,20	653.865,25		1.139.679,45	5.836,01	-648.029,24
Bolivia									0,00	0,00
Brasil					1.152.534,09	8.181.992,55		9.334.526,64	-1.152.534,09	-9.334.526,64
Colombia									0,00	0,00
Chile					18.773,04	175.369,55		194.142,59	-18.773,04	-194.142,59
Ecuador									0,00	0,00
México					1,89	50.487,80		50.489,69	-1,89	-50.489,69
Perú					15,08	26.794,18		26.809,26	-15,08	-26.809,26
Uruguay									0,00	0,00
Venezuela	2.644,66	11.929.556,13		11.932.200,79					2.644,66	11.932.200,79
R.Dom.									0,00	0,00
<b>Totales</b>	<b>494.294,87</b>	<b>11.929.556,13</b>	<b>0,00</b>	<b>12.423.851,00</b>	<b>1.657.138,30</b>	<b>9.088.509,33</b>	<b>0,00</b>	<b>10.745.647,63</b>	<b>-1.162.843,43</b>	<b>1.678.203,37</b>

País	Créditos				Débitos				Saldos		
	Compensación	Pagos Anticip.	Transf.Multil.	Ajustados	Compensación	Pagos Anticip.	Transf.Multil.	Ajustados	Compensación	Ajustados	
Perú	Argentina	740.870,99	504.853,25		1.245.724,24	692.566,09	665.263,07		1.357.829,16	48.304,90	-112.104,92
	Bolivia	86.770,21	707.576,76		794.346,97					86.770,21	794.346,97
	Brasil	197.956,96			197.956,96	3.786.048,84	14.571.776,74		18.357.825,58	-3.588.091,88	-18.159.868,62
	Colombia	220.235,96	1.009.390,06		1.229.626,02	305.993,79	495.433,32		801.427,11	-85.757,83	428.198,91
	Chile	2.366,64			2.366,64	1.578,73	23.631,28		25.210,01	787,91	-22.843,37
	Ecuador	491.613,60	2.792.355,80		3.283.969,40	316.850,44			316.850,44	174.763,16	2.967.118,96
	México	3.310,36			3.310,36					3.310,36	3.310,36
	Paraguay	15,08	26.794,18		26.809,26					15,08	26.809,26
	Uruguay	315.410,96			315.410,96					315.410,96	315.410,96
	Venezuela	7.628.983,11	98.367.084,14		105.996.067,25	663,60			663,60	7.628.319,51	105.995.403,65
	R.Dom.	13,01	173.378,29		173.391,30					13,01	173.391,30
<b>Totales</b>	<b>9.687.546,88</b>	<b>103.581.432,48</b>	<b>0,00</b>	<b>113.268.979,36</b>	<b>5.103.701,49</b>	<b>15.756.104,41</b>	<b>0,00</b>	<b>20.859.805,90</b>	<b>4.583.845,39</b>	<b>92.409.173,46</b>	
Uruguay	Argentina	514.967,60			514.967,60	733.884,84	2.387.300,00		3.121.184,84	-218.917,24	-2.606.217,24
	Bolivia	0,21	5.775,00		5.775,21					0,21	5.775,21
	Brasil	2.060.536,44			2.060.536,44	3.551.823,03	8.180.340,00		11.732.163,03	-1.491.286,59	-9.671.626,59
	Colombia	20.813,41			20.813,41					20.813,41	20.813,41
	Chile					241.701,89	1.591.300,00		1.833.001,89	-241.701,89	-1.833.001,89
	Ecuador					83.651,03			83.651,03	-83.651,03	-83.651,03
	México					1.446.713,15	4.141.600,00		5.588.313,15	-1.446.713,15	-5.588.313,15
	Paraguay									0,00	0,00
	Perú					315.410,96			315.410,96	-315.410,96	-315.410,96
	Venezuela	984.153,13	43.463.268,41		44.447.421,54	35,20			35,20	984.117,93	44.447.386,34
	R.Dom.									0,00	0,00
<b>Totales</b>	<b>3.580.470,79</b>	<b>43.469.043,41</b>	<b>0,00</b>	<b>47.049.514,20</b>	<b>6.373.220,10</b>	<b>16.300.540,00</b>	<b>0,00</b>	<b>22.673.760,10</b>	<b>-2.792.749,31</b>	<b>24.375.754,10</b>	

País	Créditos				Débitos				Saldos	
	Compensación	Pagos Anticip.	Transf.Multil.	Ajustados	Compensación	Pagos Anticip.	Transf.Multil.	Ajustados	Compensación	Ajustados
<b>Venezuela</b>										
Argentina					8.239.017,81	90.699.053,95		98.938.071,76	-8.239.017,81	-98.938.071,76
Bolivia					464.831,35	12.010.264,18		12.475.095,53	-464.831,35	-12.475.095,53
Brasil	2.758,97			2.758,97	39.589.668,96	672.675.216,78		712.264.885,74	-39.586.909,99	-712.262.126,77
Colombia	18.177,56			18.177,56	21.000.785,63			21.000.785,63	-20.982.608,07	-20.982.608,07
Chile					11.520.599,76	245.673.329,49		257.193.929,25	-11.520.599,76	-257.193.929,25
Ecuador	26.376,70			26.376,70	1.690.504,12	142.151.515,89		143.842.020,01	-1.664.127,42	-143.815.643,31
México	11.031,82			11.031,82	4.780.576,86	211.342.170,90		216.122.747,76	-4.769.545,04	-216.111.715,94
Paraguay					2.644,66	11.929.556,13		11.932.200,79	-2.644,66	-11.932.200,79
Perú	663,60			663,60	7.628.983,11	98.367.084,14		105.996.067,25	-7.628.319,51	-105.995.403,65
Uruguay	35,20			35,20	984.153,13	43.463.268,41		44.447.421,54	-984.117,93	-44.447.386,34
R.Dom.									0,00	0,00
<b>Totales</b>	<b>59.043,85</b>	<b>0,00</b>	<b>0,00</b>	<b>59.043,85</b>	<b>95.901.765,39</b>	<b>1.528.311.459,87</b>	<b>0,00</b>	<b>1.624.213.225,26</b>	<b>-95.842.721,54</b>	<b>-1.624.154.181,41</b>
<b>R.Dom.</b>										
Argentina									0,00	0,00
Bolivia									0,00	0,00
Brasil					106.414,24	27.848.599,40		27.955.013,64	-106.414,24	-27.955.013,64
Colombia						1.868.229,96		1.868.229,96	0,00	-1.868.229,96
Chile					102.031,08			102.031,08	-102.031,08	-102.031,08
Ecuador									0,00	0,00
México						395.330,56		395.330,56	0,00	-395.330,56
Paraguay									0,00	0,00
Perú					13,01	173.378,29		173.391,30	-13,01	-173.391,30
Uruguay									0,00	0,00
Venezuela									0,00	0,00
<b>Totales</b>	<b>0,00</b>	<b>0,00</b>	<b>0,00</b>	<b>0,00</b>	<b>208.458,33</b>	<b>30.285.538,21</b>	<b>0,00</b>	<b>30.493.996,54</b>	<b>-208.458,33</b>	<b>-30.493.996,54</b>
<b>Total 3er. Cuatrimestre 2009</b>	<b>242.230.604,33</b>	<b>1.753.486.205,72</b>	<b>0,00</b>	<b>1.995.716.810,05</b>	<b>242.230.604,33</b>	<b>1.753.486.205,72</b>	<b>0,00</b>	<b>1.995.716.810,05</b>	<b>0,00</b>	<b>0,00</b>

**CUADRO 6**  
**DEBITOS, CRÉDITOS Y SALDOS POR PAÍS**  
**AJUSTADOS POR PAGOS ANTICIPADOS, TRANSFERENCIAS MULTILATERALES Y ARREGLOS DE LA**  
**COMPENSACIÓN**  
**TERCER CUATRIMESTRE DE 2009**  
**(En dólares)**

País	Débitos	Créditos	Saldos
<b>Argentina</b>			
Bolivia	73.163,87	4.251.976,35	4.178.812,48
Brasil	109.550.725,05	7.065.406,84	-102.485.318,21
Colombia	203.758,76	257.023,94	53.265,18
Chile	2.810.228,99	603.202,74	-2.207.026,25
Ecuador	2.699.664,80	475.947,45	-2.223.717,35
México	0,00	0,00	0,00
Paraguay	491.650,21	1.139.679,45	648.029,24
Perú	1.245.724,24	1.357.829,16	112.104,92
Uruguay	514.967,60	3.121.184,84	2.606.217,24
Venezuela	0,00	98.938.071,76	98.938.071,76
R.Dom.	0,00	0,00	0,00
<b>Total</b>	<b>117.589.883,52</b>	<b>117.210.322,53</b>	<b>-379.560,99</b>
<b>Bolivia</b>			
Argentina	4.251.976,35	73.163,87	-4.178.812,48
Brasil	6.100.019,47	0,00	-6.100.019,47
Colombia	371.602,64	0,00	-371.602,64
Chile	355.069,00	649.683,36	294.614,36
Ecuador	0,00	0,00	0,00
México	299.435,02	0,00	-299.435,02
Paraguay	0,00	0,00	0,00
Perú	794.346,97	0,00	-794.346,97
Uruguay	5.775,21	0,00	-5.775,21
Venezuela	0,00	12.475.095,53	12.475.095,53
R.Dom.	0,00	0,00	0,00
<b>Total</b>	<b>12.178.224,66</b>	<b>13.197.942,76</b>	<b>1.019.718,10</b>
<b>Brasil</b>			
Argentina	7.065.406,84	109.550.725,05	102.485.318,21
Bolivia	0,00	6.100.019,47	6.100.019,47
Colombia	1.637,97	1.676.760,88	1.675.122,91
Chile	69.014.131,21	2.366.311,34	-66.647.819,87
Ecuador	76.345,63	42.929.237,86	42.852.892,23
México	436.077,25	230.496,08	-205.581,17
Paraguay	0,00	9.334.526,64	9.334.526,64
Perú	197.956,96	18.357.825,58	18.159.868,62
Uruguay	2.060.536,44	11.732.163,03	9.671.626,59
Venezuela	2.758,97	712.264.885,74	712.262.126,77
R.Dom.	0,00	27.955.013,64	27.955.013,64
<b>Total</b>	<b>78.854.851,27</b>	<b>942.497.965,31</b>	<b>863.643.114,04</b>
<b>Colombia</b>			
Argentina	257.023,94	203.758,76	-53.265,18
Bolivia	0,00	371.602,64	371.602,64
Brasil	1.676.760,88	1.637,97	-1.675.122,91
Chile	81.194,06	138.344,52	57.150,46
Ecuador	1.438.501,31	11.253.828,86	9.815.327,55
México	0,00	0,00	0,00
Paraguay	0,00	0,00	0,00
Perú	1.229.626,02	801.427,11	-428.198,91
Uruguay	20.813,41	0,00	-20.813,41
Venezuela	18.177,56	21.000.785,63	20.982.608,07
R.Dom.	0,00	1.868.229,96	1.868.229,96
<b>Total</b>	<b>4.722.097,18</b>	<b>35.639.615,45</b>	<b>30.917.518,27</b>

País	Débitos	Créditos	Saldos
<b>Chile</b>			
Argentina	603.202,74	2.810.228,99	2.207.026,25
Bolivia	649.683,36	355.069,00	-294.614,36
Brasil	2.366.311,34	69.014.131,21	66.647.819,87
Colombia	138.344,52	81.194,06	-57.150,46
Ecuador	1.231.332,49	2.524.172,40	1.292.839,91
México	0,00	1.365.146,47	1.365.146,47
Paraguay	0,00	194.142,59	194.142,59
Perú	2.366,64	25.210,01	22.843,37
Uruguay	0,00	1.833.001,89	1.833.001,89
Venezuela	0,00	257.193.929,25	257.193.929,25
R.Dom.	0,00	102.031,08	102.031,08
<b>Total</b>	<b>4.991.241,09</b>	<b>335.498.256,95</b>	<b>330.507.015,86</b>
<b>Ecuador</b>			
Argentina	475.947,45	2.699.664,80	2.223.717,35
Bolivia	0,00	0,00	0,00
Brasil	42.929.237,86	76.345,63	-42.852.892,23
Colombia	11.253.828,86	1.438.501,31	-9.815.327,55
Chile	2.524.172,40	1.231.332,49	-1.292.839,91
México	6.290.559,50	0,00	-6.290.559,50
Paraguay	0,00	0,00	0,00
Perú	3.283.969,40	316.850,44	-2.967.118,96
Uruguay	0,00	83.651,03	83.651,03
Venezuela	26.376,70	143.842.020,01	143.815.643,31
R.Dom.	0,00	0,00	0,00
<b>Total</b>	<b>66.784.092,17</b>	<b>149.688.365,71</b>	<b>82.904.273,54</b>
<b>México</b>			
Argentina	0,00	0,00	0,00
Bolivia	0,00	299.435,02	299.435,02
Brasil	230.496,08	436.077,25	205.581,17
Colombia	0,00	0,00	0,00
Chile	1.365.146,47	0,00	-1.365.146,47
Ecuador	0,00	6.290.559,50	6.290.559,50
Paraguay	0,00	50.489,69	50.489,69
Perú	3.310,36	0,00	-3.310,36
Uruguay	0,00	5.588.313,15	5.588.313,15
Venezuela	11.031,82	216.122.747,76	216.111.715,94
R.Dom.	0,00	395.330,56	395.330,56
<b>Total</b>	<b>1.609.984,73</b>	<b>229.182.952,93</b>	<b>227.572.968,20</b>
<b>Paraguay</b>			
Argentina	1.139.679,45	491.650,21	-648.029,24
Bolivia	0,00	0,00	0,00
Brasil	9.334.526,64	0,00	-9.334.526,64
Colombia	0,00	0,00	0,00
Chile	194.142,59	0,00	-194.142,59
Ecuador	0,00	0,00	0,00
México	50.489,69	0,00	-50.489,69
Perú	26.809,26	0,00	-26.809,26
Uruguay	0,00	0,00	0,00
Venezuela	0,00	11.932.200,79	11.932.200,79
R.Dom.	0,00	0,00	0,00
<b>Total</b>	<b>10.745.647,63</b>	<b>12.423.851,00</b>	<b>1.678.203,37</b>

País	Débitos	Créditos	Saldos
<b>Perú</b>			
Argentina	1.357.829,16	1.245.724,24	-112.104,92
Bolivia	0,00	794.346,97	794.346,97
Brasil	18.357.825,58	197.956,96	-18.159.868,62
Colombia	801.427,11	1.229.626,02	428.198,91
Chile	25.210,01	2.366,64	-22.843,37
Ecuador	316.850,44	3.283.969,40	2.967.118,96
México	0,00	3.310,36	3.310,36
Paraguay	0,00	26.809,26	26.809,26
Uruguay	0,00	315.410,96	315.410,96
Venezuela	663,60	105.996.067,25	105.995.403,65
R.Dom.	0,00	173.391,30	173.391,30
<b>Total</b>	<b>20.859.805,90</b>	<b>113.268.979,36</b>	<b>92.409.173,46</b>
<b>Uruguay</b>			
Argentina	3.121.184,84	514.967,60	-2.606.217,24
Bolivia	0,00	5.775,21	5.775,21
Brasil	11.732.163,03	2.060.536,44	-9.671.626,59
Colombia	0,00	20.813,41	20.813,41
Chile	1.833.001,89	0,00	-1.833.001,89
Ecuador	83.651,03	0,00	-83.651,03
México	5.588.313,15	0,00	-5.588.313,15
Paraguay	0,00	0,00	0,00
Perú	315.410,96	0,00	-315.410,96
Venezuela	35,20	44.447.421,54	44.447.386,34
R.Dom.	0,00	0,00	0,00
<b>Total</b>	<b>22.673.760,10</b>	<b>47.049.514,20</b>	<b>24.375.754,10</b>
<b>Venezuela</b>			
Argentina	98.938.071,76	0,00	-98.938.071,76
Bolivia	12.475.095,53	0,00	-12.475.095,53
Brasil	712.264.885,74	2.758,97	-712.262.126,77
Colombia	21.000.785,63	18.177,56	-20.982.608,07
Chile	257.193.929,25	0,00	-257.193.929,25
Ecuador	143.842.020,01	26.376,70	-143.815.643,31
México	216.122.747,76	11.031,82	-216.111.715,94
Paraguay	11.932.200,79	0,00	-11.932.200,79
Perú	105.996.067,25	663,60	-105.995.403,65
Uruguay	44.447.421,54	35,20	-44.447.386,34
R.Dom.	0,00	0,00	0,00
<b>Total</b>	<b>1.624.213.225,26</b>	<b>59.043,85</b>	<b>-1.624.154.181,41</b>
<b>R.Dom.</b>			
Argentina	0,00	0,00	0,00
Bolivia	0,00	0,00	0,00
Brasil	27.955.013,64	0,00	-27.955.013,64
Colombia	1.868.229,96	0,00	-1.868.229,96
Chile	102.031,08	0,00	-102.031,08
Ecuador	0,00	0,00	0,00
México	395.330,56	0,00	-395.330,56
Paraguay	0,00	0,00	0,00
Perú	173.391,30	0,00	-173.391,30
Uruguay	0,00	0,00	0,00
Venezuela	0,00	0,00	0,00
<b>Total</b>	<b>30.493.996,54</b>	<b>0,00</b>	<b>-30.493.996,54</b>
<b>Total 3er. Cuatrimestre 2009</b>	<b>1.995.716.810,05</b>	<b>1.995.716.810,05</b>	<b>0,00</b>

CUADRO 7  
LÍNEAS DE CRÉDITO RECÍPROCO  
SUSCRITAS ENTRE BANCOS CENTRALES DE ACUERDO AL SISTEMA DE PAGOS  
(AL 31 DE DICIEMBRE DE 2009)  
(En miles de dólares)

Países	ARG.	BOL.	BRA.	COL.	CHI.	ECU.	MEX.	PAR.	PER.	URU.	VEN.	R.DOM	TOTAL
ARG.		20.000	1.500.000	5.000	50.000	3.500	20.000	10.000	40.000	8.000	30.000	500	1.687.000
BOL.	20.000		1.000	500	2.500	50	1.500	1.000	10.000	500	500		37.550
BRA.	1.500.000	1.000		40.000	80.000	30.000	120.000	150.000	50.000	45.000	200.000	4.000	2.220.000
COL.	5.000	500	40.000		20.000	10.000	30.000	500	8.000	1.500	30.000	5.000	150.500
CHI.	50.000	2.500	80.000	20.000		10.000	8.000	1.500	12.000	4.000	80.000	1.000	269.000
ECU.	3.500	50	30.000	10.000	10.000		15.000	500	15.000	1.000	15.000	1.000	101.050
MEX.	20.000	1.500	120.000	30.000	8.000	15.000		200	15.000	6.000	30.000	5.000	250.700
PAR.	10.000	1.000	150.000	500	1.500	500	200		6.000	1.000	500		171.200
PER.	40.000	10.000	50.000	8.000	12.000	15.000	15.000	6.000		10.000	25.000	500	191.500
URU.	8.000	500	45.000	1.500	4.000	1.000	6.000	1.000	10.000		800	300	78.100
VEN.	30.000	500	200.000	30.000	80.000	15.000	30.000	500	25.000	800		1.000	412.800
R.DOM	500		4.000	5.000	1.000	1.000	5.000		500	300	1.000		18.300
<b>TOTAL</b>	<b>1.687.000</b>	<b>37.550</b>	<b>2.220.000</b>	<b>150.500</b>	<b>269.000</b>	<b>101.050</b>	<b>250.700</b>	<b>171.200</b>	<b>191.500</b>	<b>78.100</b>	<b>412.800</b>	<b>18.300</b>	<b>5.587.700</b>



**CUADRO 8  
INSTRUMENTOS  
DÉBITOS  
OPERACIONES CANALIZADAS POR EL CONVENIO  
TERCER CUATRIMESTRE DE 2009**

**NUMERO DE OPERACIONES**

PAIS	CC	CD	LA	PA	PE	OP+OD	GN	TOTAL
ARG	143	147	154	0	0	3	0	447
BOL	72	74	7	0	0	4	0	157
BRA	79	122	0	0	0	14	0	215
COL	27	20	0	0	0	12	0	59
CHI	53	17	0	0	0	3	0	73
ECU	122	72	34	82	0	48	0	358
MEX	8	0	0	0	0	6	0	14
PAR	77	38	0	1	0	0	0	116
PER	53	29	7	2	0	1	0	92
URU	172	107	8	15	0	6	0	308
VEN	1.110	1.119	418	1	0	4.964	0	7.612
DOM	5	116	0	10	0	0	0	131
<b>TOTAL</b>	<b>1.921</b>	<b>1.861</b>	<b>628</b>	<b>111</b>	<b>0</b>	<b>5.061</b>	<b>0</b>	<b>9.582</b>

**EN DÓLARES**

PAIS	CC	CD	LA	PA	PE	OP+OD	GN	TOTAL
ARG	9.721.483,62	10.858.321,49	65.796.713,30	0,00	0,00	2.360,19	0,00	86.378.878,60
BOL	5.498.911,84	5.896.112,13	689.446,66	0,00	0,00	3.301,45	0,00	12.087.772,08
BRA	26.047.998,69	52.581.366,12	0,00	0,00	0,00	6.056,30	0,00	78.635.421,11
COL	3.389.421,84	1.302.635,65	0,00	0,00	0,00	21.432,86	0,00	4.713.490,35
CHI	3.555.984,70	1.412.877,23	0,00	0,00	0,00	2.359,68	0,00	4.971.221,61
ECU	12.363.971,59	10.969.664,27	1.413.134,86	36.983.832,71	0,00	4.041.397,56	0,00	65.772.000,99
MEX	1.589.822,83	0,00	0,00	0,00	0,00	14.310,25	0,00	1.604.133,08
PAR	3.914.063,12	2.185.648,13	0,00	3.609.299,68	0,00	0,00	0,00	9.709.010,93
PER	9.097.274,66	9.814.732,03	128.245,25	1.799.321,55	0,00	660,78	0,00	20.840.234,27
URU	9.168.644,38	13.348.695,16	149.079,30	553.020,74	0,00	4.004,46	0,00	23.223.444,04
VEN	290.846.494,92	511.964.096,42	131.747.011,28	1.327.526,67	0,00	690.458.013,75	0,00	1.626.343.143,04
DOM	1.800.349,52	476.460,84	0,00	17.699.149,85	0,00	0,00	0,00	19.975.960,21
<b>TOTAL</b>	<b>376.994.421,71</b>	<b>620.810.609,47</b>	<b>199.923.630,65</b>	<b>61.972.151,20</b>	<b>0,00</b>	<b>694.553.897,28</b>	<b>0,00</b>	<b>1.954.254.710,31</b>

**INTERESES Y COMISIONES Y GASTOS  
DÉBITOS  
OPERACIONES CANALIZADAS POR EL CONVENIO  
TERCER CUATRIMESTRE DE 2009**

**NUMERO**

PAIS	INT. CC	INT. CD	INT. LA	INT. PA	CG	TOTAL
ARG	0	0	156	0	19	175
BOL	0	7	2	0	45	54
BRA	0	0	0	0	29	29
COL	0	0	0	0	7	7
CHI	0	0	0	0	11	11
ECU	6	0	39	62	134	241
MEX	0	0	0	0	0	0
PAR	0	0	0	1	13	14
PER	0	0	2	0	17	19
URU	0	0	7	15	29	51
VEN	0	0	0	1	887	888
DOM	4	116	0	11	1	132
<b>TOTAL</b>	<b>10</b>	<b>123</b>	<b>206</b>	<b>90</b>	<b>1.192</b>	<b>1.621</b>

**DÓLARES**

PAIS	INT. CC	INT. CD	INT. LA	INT. PA	CG	TOTAL
ARG	0,00	0,00	31.151.242,92	0,00	12.594,84	31.163.837,76
BOL	0,00	63.195,92	5.382,28	0,00	20.138,07	88.716,27
BRA	0,00	0,00	0,00	0,00	15.056,43	15.056,43
COL	0,00	0,00	0,00	0,00	1.884,22	1.884,22
CHI	0,00	0,00	0,00	0,00	7.356,02	7.356,02
ECU	95.102,88	0,00	21.052,28	774.974,10	83.588,61	974.717,87
MEX	0,00	0,00	0,00	0,00	0,00	0,00
PAR	0,00	0,00	0,00	1.027.447,31	5.449,06	1.032.896,37
PER	0,00	0,00	1.455,47	0,00	10.498,08	11.953,55
URU	0,00	0,00	8.592,52	86.381,15	16.906,32	111.879,99
VEN	0,00	0,00	0,00	178.884,22	1.114.564,98	1.293.449,20
DOM	167.420,44	40.999,65	0,00	10.306.293,05	2.376,32	10.517.089,46
<b>TOTAL</b>	<b>262.523,32</b>	<b>104.195,57</b>	<b>31.187.725,47</b>	<b>12.373.979,83</b>	<b>1.290.412,95</b>	<b>45.218.837,14</b>

**Notas:**

<b>CC:</b> Cartas de crédito	<b>PE:</b> Pagarés de operaciones de descuento
<b>CD:</b> Créditos documentarios	<b>OP:</b> Órdenes de pago
<b>CG:</b> Comisiones y gastos	<b>OD:</b> Órdenes de pago divisibles
<b>LA:</b> Letras avaladas	<b>GN:</b> Giros nominativos
<b>PA:</b> Pagarés	<b>INT:</b> Intereses

Por la metodología de su presentación, esta información no comprende los extornos ni las anulaciones de extornos efectuados durante el período.

**Fuente:** Centro de Operaciones del SICAP/ALADI.

**CUADRO 8 A**  
**INSTRUMENTOS**  
**DÉBITOS**  
**OPERACIONES CANALIZADAS POR EL CONVENIO**  
**TERCER CUATRIMESTRE DE 2008**

**NUMERO DE OPERACIONES**

PAIS	CC	CD	LA	PA	PE	OP+OD	GN	TOTAL
ARG	151	161	43	0	0	3	0	358
BOL	102	83	7	0	0	4	0	196
BRA	100	86	0	0	0	18	0	204
COL	44	16	0	0	0	9	0	69
CHI	81	99	0	0	0	3	0	183
ECU	131	120	20	115	0	8	0	394
MEX	24	1	0	0	0	4	0	29
PAR	109	53	0	1	0	0	0	163
PER	86	61	5	2	0	0	0	154
URU	176	228	7	15	0	7	0	433
VEN	4.747	2.849	719	1	0	29.849	0	38.165
DOM	4	105	0	9	0	0	0	118
<b>TOTAL</b>	<b>5.755</b>	<b>3.862</b>	<b>801</b>	<b>143</b>	<b>0</b>	<b>29.905</b>	<b>0</b>	<b>40.466</b>

**EN DÓLARES**

PAIS	CC	CD	LA	PA	PE	OP+OD	GN	TOTAL
ARG	12.607.278,49	11.608.837,43	11.286.210,85	0,00	0,00	2.482,14	0,00	35.504.808,91
BOL	6.715.468,05	9.935.976,04	1.117.456,78	0,00	0,00	3.268,19	0,00	17.772.169,06
BRA	40.261.250,56	34.482.754,57	0,00	0,00	0,00	16.546,25	0,00	74.760.551,38
COL	4.779.783,88	2.605.008,19	0,00	0,00	0,00	15.157,03	0,00	7.399.949,10
CHI	9.755.314,15	7.335.481,83	0,00	0,00	0,00	2.480,03	0,00	17.093.276,01
ECU	14.033.164,40	15.407.964,06	695.771,75	38.800.198,19	0,00	3.834,94	0,00	68.940.933,34
MEX	3.662.264,24	200.316,00	0,00	0,00	0,00	3.267,48	0,00	3.865.847,72
PAR	11.565.976,32	2.748.030,16	0,00	3.609.299,68	0,00	0,00	0,00	17.923.306,16
PER	10.313.728,49	13.808.003,20	137.765,84	1.932.701,03	0,00	0,00	0,00	26.192.198,56
URU	15.476.336,65	14.431.822,13	162.287,48	553.020,74	0,00	4.020,18	0,00	30.627.487,18
VEN	837.376.976,87	670.860.643,20	210.554.964,34	1.327.526,67	0,00	3.023.176.183,36	0,00	4.743.296.294,44
DOM	1.700.809,52	555.459,04	0,00	16.346.534,74	0,00	0,00	0,00	18.602.803,30
<b>TOTAL</b>	<b>968.248.351,62</b>	<b>783.980.295,85</b>	<b>223.954.457,04</b>	<b>62.569.281,05</b>	<b>0,00</b>	<b>3.023.227.239,60</b>	<b>0,00</b>	<b>5.061.979.625,16</b>

**INTERESES Y COMISIONES Y GASTOS**  
**DÉBITOS**  
**OPERACIONES CANALIZADAS POR EL CONVENIO**  
**TERCER CUATRIMESTRE DE 2008**

**NUMERO**

PAIS	INT. CC	INT. CD	INT. LA	INT. PA	CG	TOTAL
ARG	5	1	109	0	37	152
BOL	0	0	2	0	74	76
BRA	0	0	0	0	29	29
COL	0	0	0	0	22	22
CHI	0	0	0	0	17	17
ECU	5	0	23	63	141	232
MEX	0	0	0	0	0	0
PAR	0	0	0	1	21	22
PER	0	0	1	0	32	33
URU	0	0	7	15	28	50
VEN	0	0	0	1	3.583	3.584
DOM	4	55	0	8	0	67
<b>TOTAL</b>	<b>14</b>	<b>56</b>	<b>142</b>	<b>88</b>	<b>3.984</b>	<b>4.284</b>

**DÓLARES**

PAIS	INT. CC	INT. CD	INT. LA	INT. PA	CG	TOTAL
ARG	33.909,86	1.378,14	25.228.414,41	0,00	10.896,28	25.274.598,69
BOL	0,00	0,00	8.209,69	0,00	31.212,55	39.422,24
BRA	0,00	0,00	0,00	0,00	50.809,67	50.809,67
COL	0,00	0,00	0,00	0,00	9.401,24	9.401,24
CHI	0,00	0,00	0,00	0,00	9.039,31	9.039,31
ECU	6.353,78	0,00	13.786,00	1.188.991,97	327.292,51	1.536.424,26
MEX	0,00	0,00	0,00	0,00	0,00	0,00
PAR	0,00	0,00	0,00	1.321.003,68	22.911,37	1.343.915,05
PER	0,00	0,00	411,40	0,00	19.745,04	20.156,44
URU	0,00	0,00	19.924,90	123.427,42	18.668,32	162.020,64
VEN	0,00	0,00	0,00	229.994,00	3.744.131,01	3.974.125,01
DOM	323.508,41	70.368,08	0,00	7.909.135,42	0,00	8.303.011,91
<b>TOTAL</b>	<b>363.772,05</b>	<b>71.746,22</b>	<b>25.270.746,40</b>	<b>10.772.552,49</b>	<b>4.244.107,30</b>	<b>40.722.924,46</b>

**Notas:**

CC:	Cartas de crédito	PE:	Pagarés de operaciones de descuento
CD:	Créditos documentarios	OP:	Órdenes de pago
CG:	Comisiones y gastos	OD:	Órdenes de pago divisibles
LA:	Letras avaladas	GN:	Giros nominativos
PA:	Pagarés	INT:	Intereses

Por la metodología de su presentación, esta información no comprende los extornos ni las anulaciones de extornos efectuados durante el período.

**Fuente:** Centro de Operaciones del SICAP/ALADI.

**CUADRO 9  
INSTRUMENTOS  
CRÉDITOS  
OPERACIONES CANALIZADAS POR EL CONVENIO  
TERCER CUATRIMESTRE DE 2009**

**NUMERO DE OPERACIONES**

PAIS	CC	CD	LA	PA	PE	OP+OD	GN	TOTAL
ARG	214	297	4	0	0	481	0	996
BOL	22	0	0	0	0	44	0	66
BRA	832	1.240	557	105	0	0	0	2.734
COL	176	0	42	0	0	53	0	271
CHI	180	143	21	0	0	1.435	0	1.779
ECU	138	0	0	0	0	305	0	443
MEX	96	92	4	5	0	1.788	0	1.985
PAR	1	17	0	0	0	4	0	22
PER	218	49	0	1	0	779	0	1.047
URU	43	23	0	0	0	145	0	211
VEN	1	0	0	0	0	27	0	28
DOM	0	0	0	0	0	0	0	0
<b>TOTAL</b>	<b>1.921</b>	<b>1.861</b>	<b>628</b>	<b>111</b>	<b>0</b>	<b>5.061</b>	<b>0</b>	<b>9.582</b>

**EN DÓLARES**

PAIS	CC	CD	LA	PA	PE	OP+OD	GN	TOTAL
ARG	29.174.337,96	37.309.339,90	348.957,92	0,00	0,00	51.074.374,00	0,00	117.907.009,78
BOL	2.536.993,38	0,00	0,00	0,00	0,00	10.652.152,17	0,00	13.189.145,55
BRA	177.615.538,68	469.239.420,78	190.624.581,12	61.530.373,14	0,00	0,00	0,00	899.009.913,72
COL	25.122.932,21	0,00	1.544.449,29	0,00	0,00	8.525.217,76	0,00	35.192.599,26
CHI	49.865.069,88	78.683.583,41	6.784.743,82	0,00	0,00	199.691.013,46	0,00	335.024.410,57
ECU	34.539.135,26	0,00	0,00	0,00	0,00	114.842.116,98	0,00	149.381.252,24
MEX	20.536.658,69	22.208.630,95	620.898,50	268.399,77	0,00	185.549.381,53	0,00	229.183.969,44
PAR	227.500,00	2.998.439,83	0,00	0,00	0,00	9.193.951,12	0,00	12.419.890,95
PER	30.966.969,86	5.166.626,52	0,00	173.378,29	0,00	76.857.747,47	0,00	113.164.722,14
URU	6.383.352,31	5.204.568,08	0,00	0,00	0,00	38.134.690,84	0,00	49.722.611,23
VEN	25.933,48	0,00	0,00	0,00	0,00	33.251,95	0,00	59.185,43
DOM	0,00	0,00	0,00	0,00	0,00	0,00	0,00	0,00
<b>TOTAL</b>	<b>376.994.421,71</b>	<b>620.810.609,47</b>	<b>199.923.630,65</b>	<b>61.972.151,20</b>	<b>0,00</b>	<b>694.553.897,28</b>	<b>0,00</b>	<b>1.954.254.710,31</b>

**INTERESES Y COMISIONES Y GASTOS  
CRÉDITOS  
OPERACIONES CANALIZADAS POR EL CONVENIO  
TERCER CUATRIMESTRE DE 2009**

**NUMERO**

PAIS	INT. CC	INT. CD	INT. LA	INT. PA	CG	TOTAL
ARG	0	7	0	0	130	137
BOL	0	0	0	0	10	10
BRA	0	116	165	85	497	863
COL	10	0	41	0	116	167
CHI	0	0	0	0	93	93
ECU	0	0	0	0	92	92
MEX	0	0	0	5	126	131
PAR	0	0	0	0	3	3
PER	0	0	0	0	110	110
URU	0	0	0	0	15	15
VEN	0	0	0	0	0	0
DOM	0	0	0	0	0	0
<b>TOTAL</b>	<b>10</b>	<b>123</b>	<b>206</b>	<b>90</b>	<b>1.192</b>	<b>1.621</b>

**DÓLARES**

PAIS	INT. CC	INT. CD	INT. LA	INT. PA	CG	TOTAL
ARG	0,00	63.195,92	0,00	0,00	129.515,43	192.711,35
BOL	0,00	0,00	0,00	0,00	5.179,00	5.179,00
BRA	0,00	40.999,65	31.165.217,72	12.247.049,04	418.801,37	43.872.067,78
COL	262.523,32	0,00	22.507,75	0,00	73.401,13	358.432,20
CHI	0,00	0,00	0,00	0,00	165.861,86	165.861,86
ECU	0,00	0,00	0,00	0,00	251.887,39	251.887,39
MEX	0,00	0,00	0,00	126.930,79	154.606,46	281.537,25
PAR	0,00	0,00	0,00	0,00	495,00	495,00
PER	0,00	0,00	0,00	0,00	50.926,97	50.926,97
URU	0,00	0,00	0,00	0,00	39.738,34	39.738,34
VEN	0,00	0,00	0,00	0,00	0,00	0,00
DOM	0,00	0,00	0,00	0,00	0,00	0,00
<b>TOTAL</b>	<b>262.523,32</b>	<b>104.195,57</b>	<b>31.187.725,47</b>	<b>12.373.979,83</b>	<b>1.290.412,95</b>	<b>45.218.837,14</b>

**Notas:**

<b>CC:</b> Cartas de crédito	<b>PE:</b> Pagares de operaciones de descuento
<b>CD:</b> Créditos documentarios	<b>OP:</b> Órdenes de pago
<b>CG:</b> Comisiones y gastos	<b>OD:</b> Órdenes de pago divisibles
<b>LA:</b> Letras avaladas	<b>GN:</b> Giros nominativos
<b>PA:</b> Pagares	<b>INT:</b> Intereses

43.928.424,19  
36.478.817,16

1.290.412,95  
4.244.107,30

Por la metodología de su presentación, esta información no comprende los extornos ni las anulaciones de extornos efectuados durante el período.

**Fuente:** Centro de Operaciones del SICAP/ALADI.

**CUADRO 9 A  
INSTRUMENTOS  
CRÉDITOS  
OPERACIONES CANALIZADAS POR EL CONVENIO  
TERCER CUATRIMESTRE DE 2008**

**NUMERO DE OPERACIONES**

PAIS	CC	CD	LA	PA	PE	OP+OD	GN	TOTAL
ARG	406	496	11	0	0	1.113	0	2.026
BOL	25	0	1	0	0	66	0	92
BRA	2.327	2.290	761	137	0	0	0	5.515
COL	1.652	0	23	0	0	22.174	0	23.849
CHI	386	333	2	0	0	1.274	0	1.995
ECU	209	0	0	0	0	512	0	721
MEX	272	589	3	5	0	2.998	0	3.867
PAR	3	34	0	0	0	19	0	56
PER	377	106	0	1	0	1.541	0	2.025
URU	85	14	0	0	0	183	0	282
VEN	13	0	0	0	0	25	0	38
DOM	0	0	0	0	0	0	0	0
<b>TOTAL</b>	<b>5.755</b>	<b>3.862</b>	<b>801</b>	<b>143</b>	<b>0</b>	<b>29.905</b>	<b>0</b>	<b>40.466</b>

**EN DÓLARES**

PAIS	CC	CD	LA	PA	PE	OP+OD	GN	TOTAL
ARG	51.296.632,83	64.989.415,54	458.472,70	0,00	0,00	109.072.011,93	0,00	225.816.533,00
BOL	3.116.643,00	0,00	38.500,00	0,00	0,00	20.869.417,83	0,00	24.024.560,83
BRA	368.987.407,48	468.978.061,57	222.275.997,21	62.122.795,89	0,00	0,00	0,00	1.122.364.262,15
COL	205.842.087,23	0,00	834.122,04	0,00	0,00	1.857.503.709,14	0,00	2.064.179.918,41
CHI	135.804.871,68	106.357.860,20	108.339,00	0,00	0,00	220.528.940,00	0,00	462.800.010,88
ECU	56.992.893,78	0,00	0,00	0,00	0,00	139.526.224,20	0,00	196.519.117,98
MEX	48.565.529,00	117.274.723,09	239.026,09	268.399,77	0,00	400.002.864,61	0,00	566.350.542,56
PAR	5.033.405,22	9.361.730,75	0,00	0,00	0,00	50.640.298,84	0,00	65.035.434,81
PER	69.540.430,81	15.133.440,34	0,00	178.085,39	0,00	189.717.922,81	0,00	274.569.879,35
URU	20.156.305,16	1.885.064,36	0,00	0,00	0,00	35.340.052,96	0,00	57.381.422,48
VEN	2.912.145,43	0,00	0,00	0,00	0,00	25.797,28	0,00	2.937.942,71
DOM	0,00	0,00	0,00	0,00	0,00	0,00	0,00	0,00
<b>TOTAL</b>	<b>968.248.351,62</b>	<b>783.980.295,85</b>	<b>223.954.457,04</b>	<b>62.569.281,05</b>	<b>0,00</b>	<b>3.023.227.239,60</b>	<b>0,00</b>	<b>5.061.979.625,16</b>

**INTERESES Y COMISIONES Y GASTOS  
CRÉDITOS  
OPERACIONES CANALIZADAS POR EL CONVENIO  
TERCER CUATRIMESTRE DE 2008**

**NUMERO**

PAIS	INT. CC	INT. CD	INT. LA	INT. PA	CG	TOTAL
ARG	0	0	0	0	289	289
BOL	0	0	0	0	3	3
BRA	5	56	120	83	1.554	1.818
COL	7	0	22	0	1.369	1.398
CHI	2	0	0	0	182	184
ECU	0	0	0	0	67	67
MEX	0	0	0	5	317	322
PAR	0	0	0	0	2	2
PER	0	0	0	0	175	175
URU	0	0	0	0	16	16
VEN	0	0	0	0	10	10
DOM	0	0	0	0	0	0
<b>TOTAL</b>	<b>14</b>	<b>56</b>	<b>142</b>	<b>88</b>	<b>3.984</b>	<b>4.284</b>

**DÓLARES**

PAIS	INT. CC	INT. CD	INT. LA	INT. PA	CG	TOTAL
ARG	0,00	0,00	0,00	0,00	216.526,42	216.526,42
BOL	0,00	0,00	0,00	0,00	1.775,29	1.775,29
BRA	5.655,42	71.746,22	25.256.986,68	10.620.070,70	1.589.292,75	37.543.751,77
COL	353.454,48	0,00	13.759,72	0,00	895.814,05	1.263.028,25
CHI	4.662,15	0,00	0,00	0,00	583.501,76	588.163,91
ECU	0,00	0,00	0,00	0,00	233.684,18	233.684,18
MEX	0,00	0,00	0,00	152.481,79	248.323,55	400.805,34
PAR	0,00	0,00	0,00	0,00	2.131,50	2.131,50
PER	0,00	0,00	0,00	0,00	421.109,86	421.109,86
URU	0,00	0,00	0,00	0,00	32.736,80	32.736,80
VEN	0,00	0,00	0,00	0,00	19.211,14	19.211,14
DOM	0,00	0,00	0,00	0,00	0,00	0,00
<b>TOTAL</b>	<b>363.772,05</b>	<b>71.746,22</b>	<b>25.270.746,40</b>	<b>10.772.552,49</b>	<b>4.244.107,30</b>	<b>40.722.924,46</b>

**Notas:**

CC:	Cartas de crédito	PE:	Pagarés de operaciones de descuento
CD:	Créditos documentarios	OP:	Órdenes de pago
CG:	Comisiones y gastos	OD:	Órdenes de pago divisibles
LA:	Letras avaladas	GN:	Giros nominativos
PA:	Pagarés	INT:	Intereses

Por la metodología de su presentación, esta información no comprende los extornos ni las anulaciones de extornos efectuados durante el período.

**Fuente:** Centro de Operaciones del SICAP/ALADI.