

ALADI/SEC/di 2486.1  
8 de octubre de 2012

## CONVENIO DE PAGOS Y CRÉDITOS RECÍPROCOS

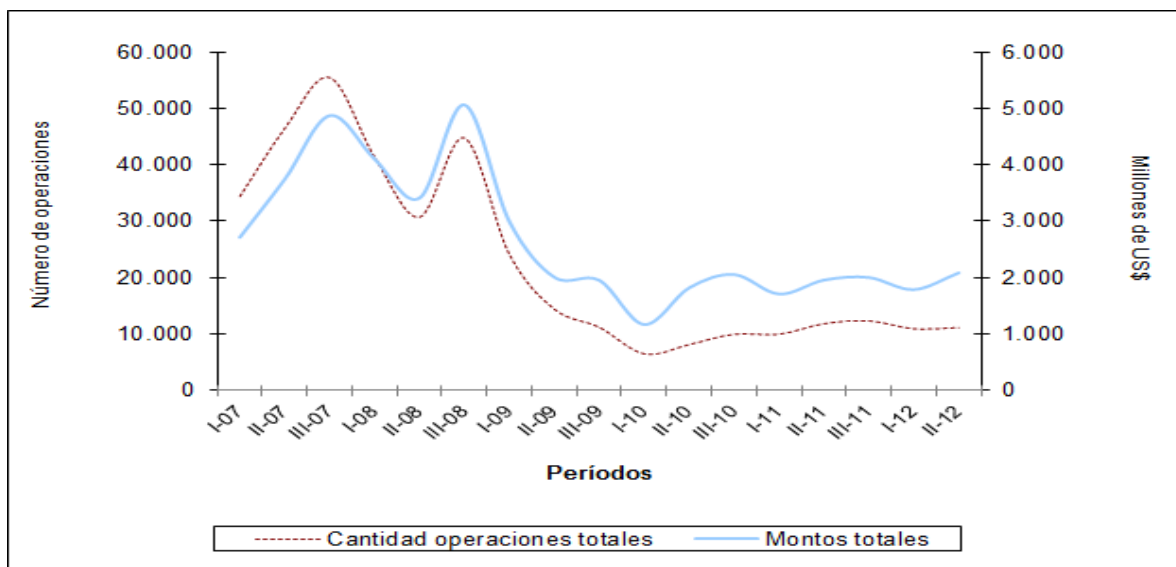
### Funcionamiento del Sistema de Compensación Multilateral

Segundo cuatrimestre de 2012  
Fecha de liquidación: 31/08/2012

#### 1. Canalización de operaciones

El Convenio de Pagos y Créditos Recíprocos registró operaciones por un total de 2.163.541.914,15 dólares en el segundo cuatrimestre de 2012, representando un incremento del 7,2% respecto a igual período de 2011, y del 18,4% en relación al período inmediato anterior -primero de 2012-.

**Gráfico N°1**  
**Cantidad de instrumentos y monto de las operaciones cursadas por el Convenio de Pagos por cuatrimestre**



Fuente: Elaborado por la Secretaría General de la ALADI en base a las informaciones del Banco Agente y del Centro de Operaciones.

La cantidad de operaciones (7.595) en el segundo cuatrimestre de 2012 descendió un 15,4% en relación al mismo período de 2011 (8.977), y si se considera con el cuatrimestre inmediato anterior, se produjo un aumento del 5,4% (7.203); mientras que, en cuanto al valor promedio por operación, éste se incrementó y se ubicó en 274.704 en el período en estudio, cuando en el cuatrimestre mayo-agosto de 2011 había sido de 217.942 dólares y en el primer período de 2012, 248.284 dólares.

## 2. Débitos y créditos

La cantidad de operaciones y su monto no afecta de igual manera a todos los miembros del Convenio de Pagos. Al comparar el segundo cuatrimestre del presente año en relación al mismo período del año anterior, en el caso de los débitos y en términos de cantidad de operaciones, República Dominicana (-63,3%), Perú (-30,7%), Paraguay (-23,9%) y Argentina (-22,6%) fueron los países que presentaron un mayor descenso; en tanto, se produjo un aumento de la cantidad de operaciones canalizadas de Bolivia (13,7%), Ecuador (11,1%) y Brasil (3,1%).

En el caso de los montos operados en valor -en el mismo período-, los descensos se dieron en México (-86,9%), Paraguay (-12,2%) y Chile (-8,3%); y los principales aumentos en Bolivia (63%), República Dominicana (49,5%), Colombia (41,2%), Ecuador (28,3%) y Brasil (21,1%).

En lo que respecta a los créditos y en cantidad de operaciones, Bolivia (122,7%) fue quien registró el mayor incremento, seguido de Uruguay (65,9%) y México (10,9%). En términos de montos cursados, se produjeron aumentos en Bolivia (223,2%), Uruguay (98,1%), México (35,7%), Colombia (30,8%) y Brasil (29,5%); y disminuciones en Ecuador (-88,7%), Venezuela (-51,8%), Paraguay (-35,3%), Argentina (-29,9%), Chile (-20,1%) y Perú (-15,6%).

## 3. Instrumentos canalizados

Las letras avaladas (33,3%), las cartas de crédito (17,1%) y los pagarés (1,6%) fueron los instrumentos canalizados cuyo grado de utilización mostró un mayor crecimiento, al comparar su utilización con el mismo cuatrimestre del año anterior. En relación a los montos, los pagarés aumentaron un 57,4%, las cartas de crédito un 40,6% y las letras avaladas un 24,3%.

Por su parte, las comisiones y demás gastos ascendieron, en el segundo cuatrimestre de 2012, a 2.394.982,48 dólares, y los intereses devengados a 80.665.335,54 dólares. Al comparar dicho período con el mismo del año anterior, se constata que el monto de las comisiones y gastos se incrementó un 29,6%.

En los Cuadros 8, 8A, 9 y 9A del Anexo<sup>1</sup> se presentan las estadísticas consolidadas con el número de operaciones y el valor según los instrumentos cursados en el cuatrimestre, identificados a nivel de país y para el conjunto de los signatarios del Convenio para los años 2012 y 2011. Los Cuadros 8 y 8A presentan los débitos (2012 y 2011) de cada uno de los bancos centrales, así como las emisiones realizadas y cursadas desde sus respectivos países; en tanto, los Cuadros 9 y 9A (2012 y 2011) refieren a los créditos reembolsados y debitados por cada uno de los bancos centrales a los demás miembros.

---

<sup>1</sup> En Anexo se incorporan al documento los Cuadros 8A y 9A correspondientes al segundo cuatrimestre de 2011, con el formato actual de operaciones canalizadas por un lado, y los intereses y las comisiones y gastos, por otro.

#### 4. Compensación de saldos y pagos anticipados

De los 2.163.541.914,15 dólares canalizados al cierre del cuatrimestre, 396.333.159,91 dólares fueron transferidos. Ello como resultado de los 1.632.236.543,00 dólares de pagos anticipados (75,4%) realizados durante el período en análisis, proporción inferior a lo acontecido en los últimos cuatrimestres.

En relación a los pagos anticipados realizados y recibidos en el período en estudio, Argentina, Brasil y México fueron los países que no realizaron este tipo de transferencias; mientras que, Venezuela y la República Dominicana no recibieron pagos anticipados.

El siguiente cuadro expone los principales datos correspondientes a las operaciones cursadas, divisas transferidas, ahorro de divisas, grado de compensación, pagos anticipados y tasas de interés registrados en los tres cuatrimestre de 2011 y los dos primeros de 2012.

#### **Evolución de las principales variables del Sistema de Compensación Multilateral**

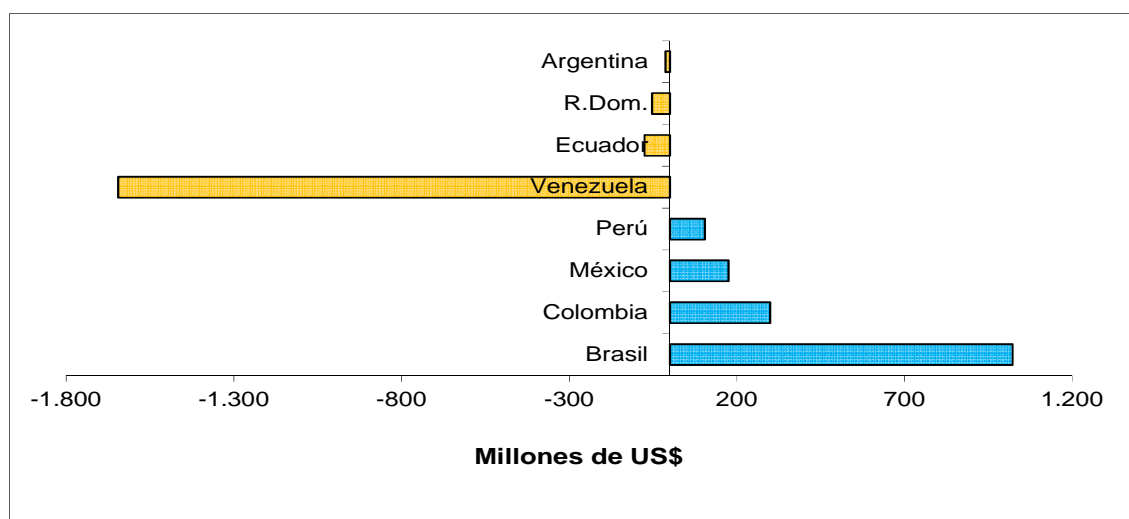
Miles de dólares y Porcentajes	Años		2011				2012	
	1°Cuatr.	2°Cuatr.	3°Cuatr.	Totales	1°Cuatr.	2°Cuatr.		
Operaciones cursadas	1.735.495,7	2.018.172,2	2.069.010,2	5.822.678,1	1.827.036,9	2.163.541,9		
Divisas transferidas	1.677.523,8	1.966.835,9	1.980.121,8	5.624.481,5	1.725.973,6	2.028.569,7		
Ahorro de divisas	57.971,9	51.336,2	88.888,4	198.196,6	101.063,3	134.972,2		
Grado de compensación (%)	3,3	2,5	4,3	3,4	5,5	6,2		
Pagos anticipados	1.537.084,7	1.787.199,7	1.685.782,1	5.010.066,5	1.495.724,2	1.632.236,5		
Pagos ant. / Operac. Cursadas (%)	88,6	88,6	81,5	86,0	81,9	75,4		
Tasa de Interés %	1,35	1,30	1,49		1,60	1,56		

Fuente: Elaborado por la Secretaría General de la ALADI en base a las informaciones del Banco Agente y del Centro de Operaciones.

Cabe destacar que la transferencia efectiva de divisas para el conjunto de los países, producto tanto de la liquidación global de saldos en la compensación como, y principalmente, de los pagos anticipados, fue de 2.028.569.702,91 dólares. De esta forma, el grado de compensación multilateral aumentó nuevamente para ubicarse en el 6,2%, porcentaje superior al producido en los últimos cuatrimestres.

Al analizar los saldos por país, puede observarse que los deudores del Sistema en el cuatrimestre en estudio fueron Venezuela, Ecuador, República Dominicana, Argentina y Bolivia; y los principales acreedores fueron Brasil, Colombia, México y Perú, tal como se señala en el siguiente gráfico.

**Gráfico N°2**  
**Principales acreedores y deudores del Sistema de Pagos**  
**en el segundo cuatrimestre de 2012**



Fuente: Elaborado por la Secretaría General de la ALADI en base a las informaciones del Banco Agente y del Centro de Operaciones.

5. Tasa de interés

La tasa de interés aplicable en el período fue del 1,56%.

6. Líneas de crédito recíproco

Al 31 de agosto de 2012, el valor total de las líneas de crédito recíproco se situó en 5.588.200.000 dólares, no registrándose en el período modificaciones en las mismas.

En el Cuadro 7 del Anexo se detallan las respectivas líneas de crédito vigentes entre los Bancos Centrales participantes.

7. Conclusiones

En la oportunidad, los montos canalizados en este segundo cuatrimestre de 2012 mostraron un incremento del 7,2% sobre lo operado a través del Convenio de Pagos en relación al mismo período de 2011 y del 18,4% respecto al primer período de 2012, destacándose que el valor promedio por operación también aumentó.

Por otra parte, el grado de compensación se incrementó nuevamente, alcanzando el 6,2%, mientras que, la proporción de pagos anticipados disminuyó (75,4%) con respecto al monto cursado a través del Convenio de Pagos.

Finalmente, en relación con los principales deudores y acreedores del Sistema, se mantiene la preeminencia de Venezuela como principal deudor, seguido de Ecuador, República Dominicana, Argentina y Bolivia. En tanto que, en materia de acreedores, el principal es Brasil, seguido de Colombia, México y Perú.

## ANEXO

### COMPENSACIÓN MULTILATERAL DE SALDOS (\*)

Período: Mayo - Agosto de 2012

- CUADRO 1:** SALDOS MULTILATERALES EN DÓLARES. SEGUNDO CUATRIMESTRE DE 2012.
- CUADRO 2:** DÉBITOS, CRÉDITOS Y SALDOS DE LA COMPENSACIÓN POR PAÍS, EN DÓLARES. SEGUNDO CUATRIMESTRE DE 2012.
- CUADRO 3:** TRANSFERENCIAS ANTICIPADAS, EN DÓLARES. SEGUNDO CUATRIMESTRE DE 2012.
- CUADRO 4:** SALDOS MULTILATERALES, AJUSTADOS POR TRANSFERENCIAS ANTICIPADAS, EN DÓLARES. SEGUNDO CUATRIMESTRE DE 2012.
- CUADRO 5:** CRÉDITOS, DÉBITOS Y SALDOS DE LA COMPENSACIÓN POR PAÍS, AJUSTADOS POR PAGOS ANTICIPADOS Y TRANSFERENCIAS MULTILATERALES, EN DÓLARES. SEGUNDO CUATRIMESTRE DE 2012.
- CUADRO 6:** DÉBITOS, CRÉDITOS Y SALDOS POR PAÍS, AJUSTADOS POR PAGOS ANTICIPADOS, TRANSFERENCIAS MULTILATERALES Y ARREGLOS DE LA COMPENSACIÓN, EN DÓLARES. SEGUNDO CUATRIMESTRE DE 2012.
- CUADRO 7:** LÍNEAS DE CRÉDITO RECÍPROCO SUSCRITAS ENTRE BANCOS CENTRALES DE ACUERDO AL SISTEMA DE PAGOS, EN DÓLARES. AL 31 DE AGOSTO DE 2012.
- CUADRO 8:** DÉBITOS - OPERACIONES CANALIZADAS POR EL CONVENIO Y VALORES POR INSTRUMENTOS POR PAÍS, EN DÓLARES. SEGUNDO CUATRIMESTRE DE 2012.
- CUADRO 8A:** DÉBITOS - OPERACIONES CANALIZADAS POR EL CONVENIO Y VALORES POR INSTRUMENTOS POR PAÍS, EN DÓLARES. SEGUNDO CUATRIMESTRE DE 2011.
- CUADRO 9:** CRÉDITOS - OPERACIONES CANALIZADAS POR EL CONVENIO Y VALORES POR INSTRUMENTOS POR PAÍS, EN DÓLARES. SEGUNDO CUATRIMESTRE DE 2012.
- CUADRO 9A:** CRÉDITOS - OPERACIONES CANALIZADAS POR EL CONVENIO Y VALORES POR INSTRUMENTOS POR PAÍS, EN DÓLARES. SEGUNDO CUATRIMESTRE DE 2011.

(\*) Los cuadros fueron elaborados por la Secretaría General de la ALADI en base a las informaciones del Banco Agente y del Centro de Operaciones.



**CUADRO 1**  
**SALDOS MULTILATERALES**  
**SEGUNDO CUATRIMESTRE DE 2012**  
**(En dólares)**

País	Deudores	Acreedores
<b>Argentina</b>	<b>133.306.452,62</b>	
<b>Bolivia</b>		64.450,77
<b>Brasil</b>		271.675.654,75
<b>Colombia</b>		22.605.235,62
<b>Chile</b>		42.024.091,83
<b>Ecuador</b>		4.666.268,44
<b>México</b>		33.123.773,60
<b>Paraguay</b>		1.720.189,81
<b>Perú</b>		11.620.304,93
<b>Uruguay</b>		8.833.190,16
<b>Venezuela</b>	<b>258.140.015,33</b>	
<b>R.Dom.</b>	<b>4.886.691,96</b>	
<b>Totales</b>	<b>396.333.159,91</b>	396.333.159,91

**CUADRO 2**  
**DÉBITOS, CRÉDITOS Y SALDOS POR PAÍS DE LA COMPENSACIÓN**  
**SEGUNDO CUATRIMESTRE DE 2012**  
(En dólares)

País	Débitos	Créditos	Saldos
<b>Argentina</b>			
Bolivia	0,00	237.961,73	237.961,73
Brasil	140.164.794,73	286.905,55	-139.877.889,18
Colombia	187.805,06	0,00	-187.805,06
Chile	837.302,75	307.881,93	-529.420,82
Ecuador	31.980,41	271.310,99	239.330,58
México	163.663,53	0,00	-163.663,53
Paraguay	1.483.660,96	1.312.769,62	-170.891,34
Perú	1.538.536,99	999.758,45	-538.778,54
Uruguay	2.988.973,14	3.441.194,42	452.221,28
Venezuela	0,00	7.232.482,26	7.232.482,26
R.Dom.	0,00	0,00	0,00
<b>Total</b>	<b>147.396.717,57</b>	<b>14.090.264,95</b>	<b>-133.306.452,62</b>
<b>Bolivia</b>			
Argentina	237.961,73	0,00	-237.961,73
Brasil	532.378,52	0,00	-532.378,52
Colombia	1,02	0,00	-1,02
Chile	102.544,39	102.495,62	-48,77
Ecuador	2,13	0,00	-2,13
México	169,93	0,00	-169,93
Paraguay	52.371,98	52.440,55	68,57
Perú	28,74	38,29	9,55
Uruguay	11,64	0,00	-11,64
Venezuela	0,00	834.946,39	834.946,39
R.Dom.	0,00	0,00	0,00
<b>Total</b>	<b>925.470,08</b>	<b>989.920,85</b>	<b>64.450,77</b>
<b>Brasil</b>			
Argentina	286.905,55	140.164.794,73	139.877.889,18
Bolivia	0,00	532.378,52	532.378,52
Colombia	0,00	162.484,86	162.484,86
Chile	32.516.386,98	20.979.495,48	-11.536.891,50
Ecuador	0,00	624.223,58	624.223,58
México	243.233,41	20.585,60	-222.647,81
Paraguay	35.760,93	261.474,38	225.713,45
Perú	718.773,45	7.515.477,48	6.796.704,03
Uruguay	20.047.441,69	21.019.095,41	971.653,72
Venezuela	0,00	129.357.454,76	129.357.454,76
R.Dom.	0,00	4.886.691,96	4.886.691,96
<b>Total</b>	<b>53.848.502,01</b>	<b>325.524.156,76</b>	<b>271.675.654,75</b>
<b>Colombia</b>			
Argentina	0,00	187.805,06	187.805,06
Bolivia	0,00	1,02	1,02
Brasil	162.484,86	0,00	-162.484,86
Chile	0,00	2,26	2,26
Ecuador	1.612.416,45	3.243.456,08	1.631.039,63
México	0,00	0,00	0,00
Paraguay	0,00	0,00	0,00
Perú	4.107,23	3.754,65	-352,58
Uruguay	0,00	40.603,85	40.603,85
Venezuela	12.256,47	20.920.877,71	20.908.621,24
R.Dom.	0,00	0,00	0,00
<b>Total</b>	<b>1.791.265,01</b>	<b>24.396.500,63</b>	<b>22.605.235,62</b>



<b>País</b>	<b>Débitos</b>	<b>Créditos</b>	<b>Saldos</b>
<b>Chile</b>			
Argentina	307.881,93	837.302,75	529.420,82
Bolivia	102.495,62	102.544,39	48,77
Brasil	20.979.495,48	32.516.386,98	11.536.891,50
Colombia	2,26	0,00	-2,26
Ecuador	412.133,39	348.454,85	-63.678,54
México	0,00	0,00	0,00
Paraguay	0,00	115,07	115,07
Perú	792,78	0,00	-792,78
Uruguay	0,00	44.180,50	44.180,50
Venezuela	0,00	29.977.908,75	29.977.908,75
R.Dom.	0,00	0,00	0,00
<b>Total</b>	<b>21.802.801,46</b>	<b>63.826.893,29</b>	<b>42.024.091,83</b>
<b>Ecuador</b>			
Argentina	271.310,99	31.980,41	-239.330,58
Bolivia	0,00	2,13	2,13
Brasil	624.223,58	0,00	-624.223,58
Colombia	3.243.456,08	1.612.416,45	-1.631.039,63
Chile	348.454,85	412.133,39	63.678,54
México	79.126,03	30.083,90	-49.042,13
Paraguay	0,00	0,00	0,00
Perú	533.133,49	479.098,86	-54.034,63
Uruguay	0,00	0,00	0,00
Venezuela	0,00	7.200.258,32	7.200.258,32
R.Dom.	0,00	0,00	0,00
<b>Total</b>	<b>5.099.705,02</b>	<b>9.765.973,46</b>	<b>4.666.268,44</b>
<b>México</b>			
Argentina	0,00	163.663,53	163.663,53
Bolivia	0,00	169,93	169,93
Brasil	20.585,60	243.233,41	222.647,81
Colombia	0,00	0,00	0,00
Chile	0,00	0,00	0,00
Ecuador	30.083,90	79.126,03	49.042,13
Paraguay	0,00	0,00	0,00
Perú	191.500,85	189.954,37	-1.546,48
Uruguay	0,00	1.594.691,24	1.594.691,24
Venezuela	0,00	31.095.105,44	31.095.105,44
R.Dom.	0,00	0,00	0,00
<b>Total</b>	<b>242.170,35</b>	<b>33.365.943,95</b>	<b>33.123.773,60</b>
<b>Paraguay</b>			
Argentina	1.312.769,62	1.483.660,96	170.891,34
Bolivia	52.440,55	52.371,98	-68,57
Brasil	261.474,38	35.760,93	-225.713,45
Colombia	0,00	0,00	0,00
Chile	115,07	0,00	-115,07
Ecuador	0,00	0,00	0,00
México	0,00	0,00	0,00
Perú	0,00	0,00	0,00
Uruguay	0,00	0,00	0,00
Venezuela	0,00	1.775.195,56	1.775.195,56
R.Dom.	0,00	0,00	0,00
<b>Total</b>	<b>1.626.799,62</b>	<b>3.346.989,43</b>	<b>1.720.189,81</b>

País	Débitos	Créditos	Saldos
<b>Perú</b>			
Argentina	999.758,45	1.538.536,99	538.778,54
Bolivia	38,29	28,74	-9,55
Brasil	7.515.477,48	718.773,45	-6.796.704,03
Colombia	3.754,65	4.107,23	352,58
Chile	0,00	792,78	792,78
Ecuador	479.098,86	533.133,49	54.034,63
México	189.954,37	191.500,85	1.546,48
Paraguay	0,00	0,00	0,00
Uruguay	0,00	204.223,19	204.223,19
Venezuela	452,78	17.617.743,09	17.617.290,31
R.Dom.	0,00	0,00	0,00
<b>Total</b>	<b>9.188.534,88</b>	<b>20.808.839,81</b>	<b>11.620.304,93</b>
<b>Uruguay</b>			
Argentina	3.441.194,42	2.988.973,14	-452.221,28
Bolivia	0,00	11,64	11,64
Brasil	21.019.095,41	20.047.441,69	-971.653,72
Colombia	40.603,85	0,00	-40.603,85
Chile	44.180,50	0,00	-44.180,50
Ecuador	0,00	0,00	0,00
México	1.594.691,24	0,00	-1.594.691,24
Paraguay	0,00	0,00	0,00
Perú	204.223,19	0,00	-204.223,19
Venezuela	0,00	12.140.752,30	12.140.752,30
R.Dom.	0,00	0,00	0,00
<b>Total</b>	<b>26.343.988,61</b>	<b>35.177.178,77</b>	<b>8.833.190,16</b>
<b>Venezuela</b>			
Argentina	7.232.482,26	0,00	-7.232.482,26
Bolivia	834.946,39	0,00	-834.946,39
Brasil	129.357.454,76	0,00	-129.357.454,76
Colombia	20.920.877,71	12.256,47	-20.908.621,24
Chile	29.977.908,75	0,00	-29.977.908,75
Ecuador	7.200.258,32	0,00	-7.200.258,32
México	31.095.105,44	0,00	-31.095.105,44
Paraguay	1.775.195,56	0,00	-1.775.195,56
Perú	17.617.743,09	452,78	-17.617.290,31
Uruguay	12.140.752,30	0,00	-12.140.752,30
R.Dom.	0,00	0,00	0,00
<b>Total</b>	<b>258.152.724,58</b>	<b>12.709,25</b>	<b>-258.140.015,33</b>
<b>R.Dom.</b>			
Argentina	0,00	0,00	0,00
Bolivia	0,00	0,00	0,00
Brasil	4.886.691,96	0,00	-4.886.691,96
Colombia	0,00	0,00	0,00
Chile	0,00	0,00	0,00
Ecuador	0,00	0,00	0,00
México	0,00	0,00	0,00
Paraguay	0,00	0,00	0,00
Perú	0,00	0,00	0,00
Uruguay	0,00	0,00	0,00
Venezuela	0,00	0,00	0,00
<b>Total</b>	<b>4.886.691,96</b>	<b>0,00</b>	<b>-4.886.691,96</b>
<b>Total 2do. Cuatrimestre 2012</b>	<b>531.305.371,15</b>	<b>531.305.371,15</b>	<b>0,00</b>

**CUADRO 3**  
**TRANSFERENCIAS ANTICIPADAS**  
**SEGUNDO CUATRIMESTRE DE 2012**  
**(En dólares)**

Remesó	Recibió	Fecha	Parciales	Subtotales	Totales
<b>Bolivia</b>					<b>17.160.576,52</b>
	<b>Argentina</b>			7.304.468,15	
		07/05/2012	114.214,83		
		11/05/2012	1.534.333,50		
		14/05/2012	261.033,20		
		18/05/2012	652.850,40		
		23/05/2012	327.220,94		
		25/05/2012	142.977,23		
		01/06/2012	199.270,10		
		05/06/2012	452.200,00		
		06/06/2012	214.075,73		
		08/06/2012	99.061,15		
		12/06/2012	462.448,15		
		22/06/2012	61.181,27		
		02/07/2012	57.848,16		
		09/07/2012	493.275,00		
		17/07/2012	464.002,86		
		19/07/2012	151.484,28		
		27/07/2012	238.874,47		
		01/08/2012	678.559,57		
		03/08/2012	140.070,00		
		08/08/2012	197.026,96		
		10/08/2012	91.690,14		
		22/08/2012	132.351,30		
		24/08/2012	138.418,91		
	<b>Brasil</b>			6.459.337,15	
		07/05/2012	142.076,15		
		09/05/2012	264.980,75		
		11/05/2012	464.469,18		
		23/05/2012	46.597,67		
		01/06/2012	29.747,55		
		06/06/2012	337.380,42		
		22/06/2012	78.714,80		
		25/06/2012	135.412,96		
		26/06/2012	347.520,60		
		05/07/2012	501.412,84		
		09/07/2012	348.958,80		
		12/07/2012	1.297.941,09		
		19/07/2012	213.053,15		
		23/07/2012	1.075.871,58		
		27/07/2012	213.455,06		
		10/08/2012	22.165,20		
		13/08/2012	230.693,35		
		17/08/2012	120.274,20		
		20/08/2012	400.982,40		
		24/08/2012	187.629,40		
	<b>Colombia</b>			23.926,98	
		14/08/2012	23.926,98		
	<b>Chile</b>			404.838,04	
		11/05/2012	46.658,46		
		01/06/2012	168.810,00		
		18/06/2012	97.693,73		
		08/08/2012	91.675,85		

Continuación: Bolivia

Remesó	Recibió	Fecha	Parciales	Subtotales	Totales
	<b>Ecuador</b>			9.970,00	
		01/08/2012	9.970,00		
	<b>México</b>			2.672.292,43	
		18/05/2012	111.314,50		
		14/06/2012	127.607,66		
		23/07/2012	79.207,20		
		27/07/2012	2.066.549,12		
		20/08/2012	287.613,95		
	<b>Paraguay</b>			61.237,43	
		09/07/2012	61.237,43		
	<b>Perú</b>			197.271,06	
		09/07/2012	72.635,51		
		19/07/2012	123.062,43		
		24/08/2012	1.573,12		
	<b>Uruguay</b>			27.235,28	
		27/07/2012	27.235,28		

Remesó	Recibió	Fecha	Parciales	Subtotales	Totales
<b>Colombia</b>					<b>1.401.078,13</b>
	<b>Brasil</b>			1.401.078,13	
		11/05/2012	174.736,76		
		13/06/2012	450.123,16		
		15/06/2012	258.732,53		
		31/07/2012	334.350,30		
		24/08/2012	183.135,38		

Remesó	Recibió	Fecha	Parciales	Subtotales	Totales
<b>Chile</b>					<b>21.718.581,69</b>
	<b>Argentina</b>			493.121,00	
		04/05/2012	97.971,53		
		10/05/2012	87.240,14		
		11/05/2012	22.305,42		
		14/05/2012	40.933,50		
		15/05/2012	66.442,71		
		16/05/2012	44.332,06		
		24/05/2012	89.601,30		
		31/05/2012	22.231,54		
		20/06/2012	22.062,80		
	<b>Bolivia</b>			537.210,15	
		23/05/2012	38.565,80		
		06/06/2012	59.301,83		
		11/06/2012	36.500,00		
		19/07/2012	186.076,08		
		20/07/2012	100.864,56		
		14/08/2012	100.864,56		
		22/08/2012	15.037,32		
	<b>Brasil</b>			19.919.424,78	
		03/05/2012	165.422,60		
		04/05/2012	451.437,90		
		09/05/2012	67.594,00		
		29/05/2012	1.073.007,94		
		31/05/2012	530.662,86		
		01/06/2012	34.709,98		
		05/06/2012	466.504,73		
		11/06/2012	1.326.055,96		
		19/06/2012	1.207.714,74		
		21/06/2012	746.323,35		
		28/06/2012	123.499,05		
		29/06/2012	370.368,35		
		03/07/2012	813.749,15		
		05/07/2012	239.427,79		
		12/07/2012	729.408,88		
		13/07/2012	427.454,22		
		17/07/2012	266.265,97		
		19/07/2012	289.906,04		
		20/07/2012	139.480,59		
		23/07/2012	157.142,12		
		24/07/2012	139.392,75		
		26/07/2012	8.141.945,89		
		30/07/2012	139.735,23		
		16/08/2012	1.872.214,69		
	<b>Colombia</b>			52.963,33	
		27/07/2012	52.963,33		
	<b>Ecuador</b>			506.458,98	
		12/06/2012	20.117,76		
		14/06/2012	10.923,16		
		22/06/2012	62.328,46		
		27/06/2012	158.168,40		
		29/06/2012	24.382,40		
		08/08/2012	20.329,80		
		16/08/2012	210.209,00		
	<b>Paraguay</b>			142.464,60	
		21/06/2012	53.229,00		
		29/06/2012	89.235,60		
	<b>Perú</b>			66.938,85	
		10/08/2012	66.938,85		

Remesó	Recibió	Fecha	Parciales	Subtotales	Totales
<b>Ecuador</b>					<b>91.357.647,53</b>
	<b>Argentina</b>			666.867,98	
		14/05/2012	485,75		
		20/06/2012	213.884,06		
		24/07/2012	50.495,65		
		27/07/2012	350.379,14		
		14/08/2012	51.623,38		
	<b>Brasil</b>			49.337.244,78	
		14/05/2012	358.518,53		
		29/05/2012	1.193.873,59		
		05/06/2012	1.078.032,99		
		13/06/2012	1.623.421,03		
		20/06/2012	772.864,32		
		02/07/2012	24.265.240,72		
		10/07/2012	1.245.997,71		
		12/07/2012	766.086,20		
		13/07/2012	265.539,16		
		17/07/2012	142.408,51		
		24/07/2012	3.074.004,36		
		27/07/2012	1.978.739,02		
		01/08/2012	1.024.492,87		
		06/08/2012	2.524.442,51		
		14/08/2012	6.234.944,64		
		21/08/2012	364.763,69		
		23/08/2012	2.257.123,84		
		24/08/2012	166.751,09		
	<b>Colombia</b>			32.688.075,92	
		14/05/2012	1.264.517,21		
		29/05/2012	4.299.194,21		
		05/06/2012	2.576.549,85		
		13/06/2012	3.004.166,62		
		20/06/2012	2.537.765,50		
		02/07/2012	2.885.412,52		
		10/07/2012	695.506,78		
		12/07/2012	825.144,46		
		13/07/2012	671.988,73		
		17/07/2012	38.288,84		
		18/07/2012	758.789,30		
		24/07/2012	2.540.380,56		
		27/07/2012	2.809.168,82		
		01/08/2012	800.965,17		
		06/08/2012	1.631.834,50		
		14/08/2012	764.832,80		
		21/08/2012	1.491.381,95		
		23/08/2012	2.704.947,79		
		24/08/2012	387.240,31		
	<b>Chile</b>			4.095.165,79	
		14/05/2012	56.815,31		
		29/05/2012	879.729,00		
		05/06/2012	826.843,00		
		20/06/2012	38.848,28		
		10/07/2012	943.746,38		
		17/07/2012	33.457,20		
		24/07/2012	452.869,41		
		01/08/2012	379.051,50		
		14/08/2012	69.659,21		
		24/08/2012	414.146,50		
	<b>México</b>			816.276,32	
		14/05/2012	181.391,07		
		29/05/2012	456.817,51		
		20/06/2012	89.250,62		
		17/07/2012	39.962,60		
		01/08/2012	35.514,16		
		14/08/2012	13.340,36		

Continuación: Ecuador

Remesó	Recibió	Fecha	Parciales	Subtotales	Totales
	<b>Perú</b>			3.754.016,74	
		14/05/2012	202.574,26		
		29/05/2012	1.751.842,88		
		13/06/2012	258.401,83		
		20/06/2012	120.045,55		
		02/07/2012	186.622,68		
		10/07/2012	146.606,75		
		17/07/2012	275.014,94		
		01/08/2012	58.961,56		
		06/08/2012	114.687,73		
		14/08/2012	320.978,69		
		21/08/2012	62.591,77		
		23/08/2012	255.688,10		



Remesó	Recibió	Fecha	Parciales	Subtotales	Totales
<b>Paraguay</b>					<b>6.934.434,41</b>
	<b>Argentina</b>			4.737.925,30	
		18/05/2012	877.930,15		
		25/05/2012	168.256,00		
		11/06/2012	513.701,65		
		18/07/2012	1.764.256,59		
		21/08/2012	1.413.780,91		
	<b>Bolivia</b>			47.406,50	
		21/08/2012	47.406,50		
	<b>Brasil</b>			1.972.856,47	
		18/05/2012	115.136,00		
		25/05/2012	167.135,99		
		11/06/2012	692.826,21		
		18/07/2012	526.608,24		
		21/08/2012	471.150,03		
	<b>Chile</b>			176.246,14	
		11/06/2012	50.776,97		
		18/07/2012	24.665,82		
		21/08/2012	100.803,35		

Remesó	Recibió	Fecha	Parciales	Subtotales	Totales
<b>Perú</b>					<b>36.107.276,08</b>
	<b>Argentina</b>			24.847,00	
		18/05/2012	24.847,00		
	<b>Bolivia</b>			224.015,25	
		14/08/2012	224.015,25		
	<b>Brasil</b>			32.539.000,99	
		11/05/2012	245.177,07		
		18/05/2012	1.030.997,29		
		22/05/2012	294.484,00		
		25/05/2012	74.717,00		
		01/06/2012	260.372,83		
		06/06/2012	5.496.265,63		
		08/06/2012	37.978,67		
		12/06/2012	41.914,71		
		15/06/2012	524.481,33		
		19/06/2012	5.501.117,00		
		22/06/2012	4.802.929,70		
		26/06/2012	442.025,00		
		03/07/2012	833.378,77		
		06/07/2012	623.982,52		
		20/07/2012	346.982,36		
		24/07/2012	6.966.402,30		
		31/07/2012	459.836,66		
		03/08/2012	1.080.487,68		
		07/08/2012	144.738,94		
		10/08/2012	413.028,00		
		17/08/2012	103.010,14		
		21/08/2012	2.243.792,50		
		24/08/2012	570.900,89		
	<b>Colombia</b>			2.606.644,96	
		11/05/2012	42.500,00		
		01/06/2012	4.293,80		
		22/06/2012	2.553.170,00		
		03/08/2012	6.681,16		
	<b>Ecuador</b>			57.734,42	
		31/07/2012	57.734,42		
	<b>México</b>			655.033,46	
		11/05/2012	469.255,80		
		31/07/2012	185.777,66		

Remesó	Recibió	Fecha	Parciales	Subtotales	Totales
<b>Uruguay</b>					<b>23.129.100,00</b>
	<b>Argentina</b>			4.918.600,00	
		08/05/2012	1.165.500,00		
		15/05/2012	1.340.300,00		
		29/05/2012	805.100,00		
		24/07/2012	1.066.400,00		
		22/08/2012	541.300,00		
	<b>Brasil</b>			10.716.000,00	
		08/05/2012	891.300,00		
		11/05/2012	1.323.100,00		
		15/05/2012	627.000,00		
		18/05/2012	2.915.200,00		
		29/05/2012	533.500,00		
		13/06/2012	550.900,00		
		21/06/2012	877.400,00		
		27/06/2012	1.281.500,00		
		21/08/2012	1.716.100,00		
	<b>Chile</b>			575.000,00	
		14/06/2012	575.000,00		
	<b>México</b>			6.919.500,00	
		18/05/2012	1.346.600,00		
		30/05/2012	1.131.200,00		
		04/06/2012	1.058.300,00		
		22/06/2012	1.126.300,00		
		27/06/2012	805.700,00		
		09/07/2012	599.800,00		
		30/07/2012	851.600,00		

Remesó	Recibió	Fecha	Parciales	Subtotales	Totales
<b>Venezuela</b>					<b>1.387.007.884,11</b>
	<b>Argentina</b>			102.402.763,03	
		30/05/2012	20.049.762,02		
		22/06/2012	28.271.966,96		
		12/07/2012	30.441.122,84		
		23/08/2012	23.639.911,21		
	<b>Bolivia</b>			7.979.868,97	
		24/05/2012	1.425.520,00		
		19/06/2012	866.801,20		
		22/06/2012	890.667,05		
		06/07/2012	2.269.552,72		
		11/07/2012	1.187.800,00		
		06/08/2012	1.339.528,00		
	<b>Brasil</b>			581.003.946,89	
		30/05/2012	121.507.237,81		
		21/06/2012	177.848.956,75		
		26/07/2012	167.035.520,34		
		16/08/2012	114.612.231,99		
	<b>Colombia</b>			242.569.820,96	
		15/05/2012	20.305.327,38		
		30/05/2012	25.128.677,61		
		14/06/2012	33.598.538,54		
		27/06/2012	33.224.599,62		
		11/07/2012	24.449.274,23		
		26/07/2012	38.090.415,04		
		08/08/2012	30.202.195,59		
		16/08/2012	13.032.583,75		
		24/08/2012	24.538.209,20		
	<b>Chile</b>			72.435.807,70	
		30/05/2012	22.012.547,43		
		31/07/2012	50.423.260,27		
	<b>Ecuador</b>			10.586.764,75	
		11/07/2012	10.586.764,75		
	<b>México</b>			130.532.052,15	
		15/05/2012	23.799.916,11		
		07/06/2012	26.401.312,18		
		06/07/2012	35.563.848,35		
		26/07/2012	30.472.011,00		
		16/08/2012	14.294.964,51		
	<b>Paraguay</b>			10.023.937,95	
		24/05/2012	797.218,00		
		30/05/2012	972.856,20		
		14/06/2012	628.144,00		
		27/06/2012	3.974.124,10		
		06/07/2012	815.658,10		
		11/07/2012	478.344,10		
		26/07/2012	1.223.580,00		
		06/08/2012	590.138,45		
		23/08/2012	543.875,00		
	<b>Perú</b>			124.644.864,24	
		15/05/2012	28.785.859,34		
		30/05/2012	21.523.725,64		
		21/06/2012	26.705.586,78		
		18/07/2012	23.873.549,33		
		16/08/2012	23.756.143,15		

Continuación: Venezuela

Remesó	Recibió	Fecha	Parciales	Subtotales	Totales
	<b>Uruguay</b>			104.828.057,47	
		15/05/2012	9.373.021,36		
		18/05/2012	3.460.404,00		
		24/05/2012	3.458.931,00		
		30/05/2012	6.386.364,26		
		05/06/2012	6.132.558,09		
		07/06/2012	4.186.504,35		
		14/06/2012	4.656.262,71		
		20/06/2012	5.301.533,00		
		22/06/2012	1.430.483,45		
		27/06/2012	2.723.956,80		
		06/07/2012	6.272.695,50		
		11/07/2012	1.715.349,35		
		16/07/2012	3.689.815,00		
		18/07/2012	5.257.279,69		
		23/07/2012	6.234.508,30		
		26/07/2012	8.198.700,84		
		31/07/2012	3.090.192,92		
		06/08/2012	5.615.122,45		
		08/08/2012	2.298.650,00		
		16/08/2012	5.941.614,01		
		20/08/2012	1.856.076,00		
		23/08/2012	3.459.439,57		
		24/08/2012	4.088.594,82		

Remesó	Recibió	Fecha	Parciales	Subtotales	Totales
<b>R.Dom.</b>					<b>47.419.964,53</b>
	<b>Brasil</b>			47.259.530,77	
		23/05/2012	5.184.283,21		
		24/05/2012	3.533.093,32		
		04/06/2012	5.679.842,96		
		18/06/2012	8.900.997,72		
		17/07/2012	7.710.009,26		
		19/07/2012	14.589.600,60		
		23/08/2012	1.661.703,70		
	<b>Perú</b>			160.433,76	
		19/06/2012	160.433,76		
<b>Total general - 2do. Período de 2012 - US\$</b>			<b>1.632.236.543,00</b>	<b>1.632.236.543,00</b>	<b>1.632.236.543,00</b>

**CUADRO 4**  
**SALDOS MULTILATERALES**  
**AJUSTADOS POR TRANSFERENCIAS ANTICIPADAS**  
**SEGUNDO CUATRIMESTRE DE 2012**  
**(En dólares)**

País	SalDOS de compensación		Pagos anticipados		SalDOS ajustados	
	Deudores	Acreedores	Efectuados	Recibidos	Deudores	Acreedores
<b>Argentina</b>	133.306.452,62			120.548.592,46	12.757.860,16	
<b>Bolivia</b>		64.450,77	17.160.576,52	8.788.500,87	8.307.624,88	
<b>Brasil</b>		271.675.654,75		750.608.419,96		1.022.284.074,71
<b>Colombia</b>		22.605.235,62	1.401.078,13	277.941.432,15		299.145.589,64
<b>Chile</b>		42.024.091,83	21.718.581,69	77.687.057,67		97.992.567,81
<b>Ecuador</b>		4.666.268,44	91.357.647,53	11.160.928,15	75.530.450,94	
<b>México</b>		33.123.773,60		141.595.154,36		174.718.927,96
<b>Paraguay</b>		1.720.189,81	6.934.434,41	10.227.639,98		5.013.395,38
<b>Perú</b>		11.620.304,93	36.107.276,08	128.823.524,65		104.336.553,50
<b>Uruguay</b>		8.833.190,16	23.129.100,00	104.855.292,75		90.559.382,91
<b>Venezuela</b>	258.140.015,33		1.387.007.884,11		1.645.147.899,44	
<b>R.Dom.</b>	4.886.691,96		47.419.964,53		52.306.656,49	
<b>Totales</b>	<b>396.333.159,91</b>	<b>396.333.159,91</b>	<b>1.632.236.543,00</b>	<b>1.632.236.543,00</b>	<b>1.794.050.491,91</b>	<b>1.794.050.491,91</b>

**CUADRO 5**  
**CRÉDITOS, DÉBITOS Y SALDOS POR PAÍS**  
**AJUSTADOS POR PAGOS ANTICIPADOS Y TRANSFERENCIAS MULTILATERALES**  
**SEGUNDO CUATRIMESTRE DE 2012**  
(En dólares)

País	Créditos				Débitos				Saldos	
	Compensación	Pagos Anticip.	Transf.Multil.	Ajustados	Compensación	Pagos Anticip.	Transf.Multil.	Ajustados	Compensación	Ajustados
<b>Argentina</b>										
Bolivia	237.961,73	7.304.468,15		7.542.429,88					237.961,73	7.542.429,88
Brasil	286.905,55			286.905,55	140.164.794,73			140.164.794,73	-139.877.889,18	-139.877.889,18
Colombia					187.805,06			187.805,06	-187.805,06	-187.805,06
Chile	307.881,93	493.121,00		801.002,93	837.302,75			837.302,75	-529.420,82	-36.299,82
Ecuador	271.310,99	666.867,98		938.178,97	31.980,41			31.980,41	239.330,58	906.198,56
México					163.663,53			163.663,53	-163.663,53	-163.663,53
Paraguay	1.312.769,62	4.737.925,30		6.050.694,92	1.483.660,96			1.483.660,96	-170.891,34	4.567.033,96
Perú	999.758,45	24.847,00		1.024.605,45	1.538.536,99			1.538.536,99	-538.778,54	-513.931,54
Uruguay	3.441.194,42	4.918.600,00		8.359.794,42	2.988.973,14			2.988.973,14	452.221,28	5.370.821,28
Venezuela	7.232.482,26	102.402.763,03		109.635.245,29					7.232.482,26	109.635.245,29
R.Dom.									0,00	0,00
<b>Totales</b>	<b>14.090.264,95</b>	<b>120.548.592,46</b>	<b>0,00</b>	<b>134.638.857,41</b>	<b>147.396.717,57</b>	<b>0,00</b>	<b>0,00</b>	<b>147.396.717,57</b>	<b>-133.306.452,62</b>	<b>-12.757.860,16</b>
<b>Bolivia</b>										
Argentina					237.961,73	7.304.468,15		7.542.429,88	-237.961,73	-7.542.429,88
Brasil					532.378,52	6.459.337,15		6.991.715,67	-532.378,52	-6.991.715,67
Colombia					1,02	23.926,98		23.928,00	-1,02	-23.928,00
Chile	102.495,62	537.210,15		639.705,77	102.544,39	404.838,04		507.382,43	-48,77	132.323,34
Ecuador					2,13	9.970,00		9.972,13	-2,13	-9.972,13
México					169,93	2.672.292,43		2.672.462,36	-169,93	-2.672.462,36
Paraguay	52.440,55	47.406,50		99.847,05	52.371,98	61.237,43		113.609,41	68,57	-13.762,36
Perú	38,29	224.015,25		224.053,54	28,74	197.271,06		197.299,80	9,55	26.753,74
Uruguay					11,64	27.235,28		27.246,92	-11,64	-27.246,92
Venezuela	834.946,39	7.979.868,97		8.814.815,36					834.946,39	8.814.815,36
R.Dom.									0,00	0,00
<b>Totales</b>	<b>989.920,85</b>	<b>8.788.500,87</b>	<b>0,00</b>	<b>9.778.421,72</b>	<b>925.470,08</b>	<b>17.160.576,52</b>	<b>0,00</b>	<b>18.086.046,60</b>	<b>64.450,77</b>	<b>-8.307.624,88</b>
<b>Brasil</b>										
Argentina	140.164.794,73			140.164.794,73					139.877.889,18	139.877.889,18
Bolivia	532.378,52	6.459.337,15		6.991.715,67	286.905,55			286.905,55	532.378,52	6.991.715,67
Colombia	162.484,86	1.401.078,13		1.563.562,99					162.484,86	1.563.562,99
Chile	20.979.495,48	19.919.424,78		40.898.920,26	32.516.386,98			32.516.386,98	-11.536.891,50	8.382.533,28
Ecuador	624.223,58	49.337.244,78		49.961.468,36					624.223,58	49.961.468,36
México	20.585,60			20.585,60	243.233,41			243.233,41	-222.647,81	-222.647,81
Paraguay	261.474,38	1.972.856,47		2.234.330,85	35.760,93			35.760,93	225.713,45	2.198.569,92
Perú	7.515.477,48	32.539.000,99		40.054.478,47	718.773,45			718.773,45	6.796.704,03	39.335.705,02
Uruguay	21.019.095,41	10.716.000,00		31.735.095,41	20.047.441,69			20.047.441,69	971.653,72	11.687.653,72
Venezuela	129.357.454,76	581.003.946,89		710.361.401,65					129.357.454,76	710.361.401,65
R.Dom.	4.886.691,96	47.259.530,77		52.146.222,73					4.886.691,96	52.146.222,73
<b>Totales</b>	<b>325.524.156,76</b>	<b>750.608.419,96</b>	<b>0,00</b>	<b>1.076.132.576,72</b>	<b>53.848.502,01</b>	<b>0,00</b>	<b>0,00</b>	<b>53.848.502,01</b>	<b>271.675.654,75</b>	<b>1.022.284.074,71</b>



País	Créditos				Débitos				Saldos	
	Compensación	Pagos Anticip.	Transf.Multil.	Ajustados	Compensación	Pagos Anticip.	Transf.Multil.	Ajustados	Compensación	Ajustados
<b>Colombia</b>										
Argentina	187.805,06			187.805,06					187.805,06	187.805,06
Bolivia	1,02	23.926,98		23.928,00					1,02	23.928,00
Brasil					162.484,86	1.401.078,13		1.563.562,99	-162.484,86	-1.563.562,99
Chile	2,26	52.963,33		52.965,59					2,26	52.965,59
Ecuador	3.243.456,08	32.688.075,92		35.931.532,00	1.612.416,45			1.612.416,45	1.631.039,63	34.319.115,55
México									0,00	0,00
Paraguay									0,00	0,00
Perú	3.754,65	2.606.644,96		2.610.399,61	4.107,23		4.107,23		-352,58	2.606.292,38
Uruguay	40.603,85			40.603,85					40.603,85	40.603,85
Venezuela	20.920.877,71	242.569.820,96		263.490.698,67	12.256,47			12.256,47	20.908.621,24	263.478.442,20
R.Dom.									0,00	0,00
<b>Totales</b>	<b>24.396.500,63</b>	<b>277.941.432,15</b>	<b>0,00</b>	<b>302.337.932,78</b>	<b>1.791.265,01</b>	<b>1.401.078,13</b>	<b>0,00</b>	<b>3.192.343,14</b>	<b>22.605.235,62</b>	<b>299.145.589,64</b>
<b>Chile</b>										
Argentina	837.302,75			837.302,75	307.881,93	493.121,00		801.002,93	529.420,82	36.299,82
Bolivia	102.544,39	404.838,04		507.382,43	102.495,62	537.210,15		639.705,77	48,77	-132.323,34
Brasil	32.516.386,98			32.516.386,98	20.979.495,48	19.919.424,78		40.898.920,26	11.536.891,50	-8.382.533,28
Colombia					2,26	52.963,33		52.965,59	-2,26	-52.965,59
Ecuador	348.454,85	4.095.165,79		4.443.620,64	412.133,39	506.458,98		918.592,37	-63.678,54	3.525.028,27
México									0,00	0,00
Paraguay	115,07	176.246,14		176.361,21		142.464,60		142.464,60	115,07	33.896,61
Perú						792,78		67.731,63	-792,78	-67.731,63
Uruguay	44.180,50	575.000,00		619.180,50		66.938,85			44.180,50	619.180,50
Venezuela	29.977.908,75	72.435.807,70		102.413.716,45					29.977.908,75	102.413.716,45
R.Dom.									0,00	0,00
<b>Totales</b>	<b>63.826.893,29</b>	<b>77.687.057,67</b>	<b>0,00</b>	<b>141.513.950,96</b>	<b>21.802.801,46</b>	<b>21.718.581,69</b>	<b>0,00</b>	<b>43.521.383,15</b>	<b>42.024.091,83</b>	<b>97.992.567,81</b>
<b>Ecuador</b>										
Argentina	31.980,41			31.980,41	271.310,99	666.867,98		938.178,97	-239.330,58	-906.198,56
Bolivia	2,13	9.970,00		9.972,13					2,13	9.972,13
Brasil					624.223,58	49.337.244,78		49.961.468,36	-624.223,58	-49.961.468,36
Colombia	1.612.416,45			1.612.416,45	3.243.456,08	32.688.075,92		35.931.532,00	-1.631.039,63	-34.319.115,55
Chile	412.133,39	506.458,98		918.592,37	348.454,85	4.095.165,79		4.443.620,64	63.678,54	-3.525.028,27
México	30.083,90			30.083,90	79.126,03	816.276,32		895.402,35	-49.042,13	-865.318,45
Paraguay									0,00	0,00
Perú	479.098,86	57.734,42		536.833,28	533.133,49	3.754.016,74		4.287.150,23	-54.034,63	-3.750.316,95
Uruguay									0,00	0,00
Venezuela	7.200.258,32	10.586.764,75		17.787.023,07					7.200.258,32	17.787.023,07
R.Dom.									0,00	0,00
<b>Totales</b>	<b>9.765.973,46</b>	<b>11.160.928,15</b>	<b>0,00</b>	<b>20.926.901,61</b>	<b>5.099.705,02</b>	<b>91.357.647,53</b>	<b>0,00</b>	<b>96.457.352,55</b>	<b>4.666.268,44</b>	<b>-75.530.450,94</b>

País	Créditos				Débitos				Saldos	
	Compensación	Pagos Anticip.	Transf.Multil.	Ajustados	Compensación	Pagos Anticip.	Transf.Multil.	Ajustados	Compensación	Ajustados
<b>México</b>	Argentina	163.663,53			163.663,53				163.663,53	163.663,53
	Bolivia	169,93	2.672.292,43		2.672.462,36				169,93	2.672.462,36
	Brasil	243.233,41			243.233,41	20.585,60		20.585,60	222.647,81	222.647,81
	Colombia								0,00	0,00
	Chile								0,00	0,00
	Ecuador	79.126,03	816.276,32		895.402,35	30.083,90		30.083,90	49.042,13	865.318,45
	Paraguay								0,00	0,00
	Perú	189.954,37	655.033,46		844.987,83	191.500,85		191.500,85	-1.546,48	653.486,98
	Uruguay	1.594.691,24	6.919.500,00		8.514.191,24				1.594.691,24	8.514.191,24
	Venezuela	31.095.105,44	130.532.052,15		161.627.157,59				31.095.105,44	161.627.157,59
	R.Dom.								0,00	0,00
<b>Totales</b>		<b>33.365.943,95</b>	<b>141.595.154,36</b>	<b>0,00</b>	<b>174.961.098,31</b>	<b>242.170,35</b>	<b>0,00</b>	<b>0,00</b>	<b>242.170,35</b>	<b>33.123.773,60</b>
<b>Paraguay</b>	Argentina	1.483.660,96			1.483.660,96	1.312.769,62	4.737.925,30	6.050.694,92	170.891,34	-4.567.033,96
	Bolivia	52.371,98	61.237,43		113.609,41	52.440,55	47.406,50	99.847,05	-68,57	13.762,36
	Brasil	35.760,93			35.760,93	261.474,38	1.972.856,47	2.234.330,85	-225.713,45	-2.198.569,92
	Colombia								0,00	0,00
	Chile		142.464,60		142.464,60	115,07	176.246,14	176.361,21	-115,07	-33.896,61
	Ecuador								0,00	0,00
	México								0,00	0,00
	Perú								0,00	0,00
	Uruguay								0,00	0,00
	Venezuela	1.775.195,56	10.023.937,95		11.799.133,51				1.775.195,56	11.799.133,51
	R.Dom.								0,00	0,00
<b>Totales</b>		<b>3.346.989,43</b>	<b>10.227.639,98</b>	<b>0,00</b>	<b>13.574.629,41</b>	<b>1.626.799,62</b>	<b>6.934.434,41</b>	<b>0,00</b>	<b>8.561.234,03</b>	<b>1.720.189,81</b>
<b>Perú</b>	Argentina	1.538.536,99			1.538.536,99	999.758,45	24.847,00	1.024.605,45	538.778,54	513.931,54
	Bolivia	28,74	197.271,06		197.299,80	38,29	224.015,25	224.053,54	-9,55	-26.753,74
	Brasil	718.773,45			718.773,45	7.515.477,48	32.539.000,99	40.054.478,47	-6.796.704,03	-39.335.705,02
	Colombia	4.107,23			4.107,23	3.754,65	2.606.644,96	2.610.399,61	352,58	-2.606.292,38
	Chile	792,78	66.938,85		67.731,63				792,78	67.731,63
	Ecuador	533.133,49	3.754.016,74		4.287.150,23	479.098,86	57.734,42	536.833,28	54.034,63	3.750.316,95
	México	191.500,85			191.500,85	189.954,37	655.033,46	844.987,83	1.546,48	-653.486,98
	Paraguay								0,00	0,00
	Uruguay	204.223,19			204.223,19				204.223,19	204.223,19
	Venezuela	17.617.743,09	124.644.864,24		142.262.607,33	452,78		452,78	17.617.290,31	142.262.154,55
	R.Dom.		160.433,76		160.433,76				0,00	160.433,76
<b>Totales</b>		<b>20.808.839,81</b>	<b>128.823.524,65</b>	<b>0,00</b>	<b>149.632.364,46</b>	<b>9.188.534,88</b>	<b>36.107.276,08</b>	<b>0,00</b>	<b>45.295.810,96</b>	<b>11.620.304,93</b>

País	Créditos				Débitos				Saldos	
	Compensación	Pagos Anticip.	Transf.Multil.	Ajustados	Compensación	Pagos Anticip.	Transf.Multil.	Ajustados	Compensación	Ajustados
<b>Uruguay</b>	Argentina	2.988.973,14			2.988.973,14	3.441.194,42	4.918.600,00	8.359.794,42	-452.221,28	-5.370.821,28
	Bolivia	11,64	27.235,28		27.246,92				11,64	27.246,92
	Brasil	20.047.441,69			20.047.441,69	21.019.095,41	10.716.000,00	31.735.095,41	-971.653,72	-11.687.653,72
	Colombia				40.603,85	40.603,85		40.603,85	-40.603,85	-40.603,85
	Chile				44.180,50	44.180,50	575.000,00	619.180,50	-44.180,50	-619.180,50
	Ecuador								0,00	0,00
	México				1.594.691,24	1.594.691,24	6.919.500,00	8.514.191,24	-1.594.691,24	-8.514.191,24
	Paraguay								0,00	0,00
	Perú				204.223,19	204.223,19		204.223,19	-204.223,19	-204.223,19
	Venezuela	12.140.752,30	104.828.057,47		116.968.809,77				12.140.752,30	116.968.809,77
	R.Dom.								0,00	0,00
<b>Totales</b>		<b>35.177.178,77</b>	<b>104.855.292,75</b>	<b>0,00</b>	<b>140.032.471,52</b>	<b>26.343.988,61</b>	<b>23.129.100,00</b>	<b>49.473.088,61</b>	<b>8.833.190,16</b>	<b>90.559.382,91</b>
<b>Venezuela</b>	Argentina				7.232.482,26	102.402.763,03		109.635.245,29	-7.232.482,26	-109.635.245,29
	Bolivia				834.946,39	7.979.868,97		8.814.815,36	-834.946,39	-8.814.815,36
	Brasil				129.357.454,76	581.003.946,89		710.361.401,65	-129.357.454,76	-710.361.401,65
	Colombia	12.256,47		12.256,47	20.920.877,71	242.569.820,96		263.490.698,67	-20.908.621,24	-263.478.442,20
	Chile				29.977.908,75	72.435.807,70		102.413.716,45	-29.977.908,75	-102.413.716,45
	Ecuador				7.200.258,32	10.586.764,75		17.787.023,07	-7.200.258,32	-17.787.023,07
	México				31.095.105,44	130.532.052,15		161.627.157,59	-31.095.105,44	-161.627.157,59
	Paraguay				1.775.195,56	10.023.937,95		11.799.133,51	-1.775.195,56	-11.799.133,51
	Perú	452,78		452,78	17.617.743,09	124.644.864,24		142.262.607,33	-17.617.290,31	-142.262.154,55
	Uruguay				12.140.752,30	104.828.057,47		116.968.809,77	-12.140.752,30	-116.968.809,77
	R.Dom.								0,00	0,00
<b>Totales</b>		<b>12.709,25</b>	<b>0,00</b>	<b>0,00</b>	<b>12.709,25</b>	<b>258.152.724,58</b>	<b>1.387.007.884,11</b>	<b>1.645.160.608,69</b>	<b>-258.140.015,33</b>	<b>-1.645.147.899,44</b>
<b>R.Dom.</b>	Argentina								0,00	0,00
	Bolivia								0,00	0,00
	Brasil					4.886.691,96	47.259.530,77	52.146.222,73	-4.886.691,96	-52.146.222,73
	Colombia								0,00	0,00
	Chile								0,00	0,00
	Ecuador								0,00	0,00
	México								0,00	0,00
	Paraguay								0,00	0,00
	Perú						160.433,76	160.433,76	0,00	-160.433,76
	Uruguay								0,00	0,00
	Venezuela								0,00	0,00
<b>Totales</b>		<b>0,00</b>	<b>0,00</b>	<b>0,00</b>	<b>0,00</b>	<b>4.886.691,96</b>	<b>47.419.964,53</b>	<b>52.306.656,49</b>	<b>-4.886.691,96</b>	<b>-52.306.656,49</b>
<b>Totales</b>		<b>531.305.371,15</b>	<b>1.632.236.543,00</b>	<b>0,00</b>	<b>2.163.541.914,15</b>	<b>531.305.371,15</b>	<b>1.632.236.543,00</b>	<b>2.163.541.914,15</b>	<b>0,00</b>	<b>0,00</b>

**CUADRO 6**  
**DEBITOS, CRÉDITOS Y SALDOS POR PAÍS**

**AJUSTADOS POR PAGOS ANTICIPADOS, TRANSFERENCIAS MULTILATERALES Y ARREGLOS DE LA COMPENSACIÓN**

**SEGUNDO CUATRIMESTRE DE 2012**  
**(En dólares)**

<b>País</b>	<b>Débitos</b>	<b>Créditos</b>	<b>Saldos</b>
<b>Argentina</b>			
Bolivia	0,00	7.542.429,88	7.542.429,88
Brasil	140.164.794,73	286.905,55	-139.877.889,18
Colombia	187.805,06	0,00	-187.805,06
Chile	837.302,75	801.002,93	-36.299,82
Ecuador	31.980,41	938.178,97	906.198,56
México	163.663,53	0,00	-163.663,53
Paraguay	1.483.660,96	6.050.694,92	4.567.033,96
Perú	1.538.536,99	1.024.605,45	-513.931,54
Uruguay	2.988.973,14	8.359.794,42	5.370.821,28
Venezuela	0,00	109.635.245,29	109.635.245,29
R.Dom.	0,00	0,00	0,00
<b>Total</b>	<b>147.396.717,57</b>	<b>134.638.857,41</b>	<b>-12.757.860,16</b>
<b>Bolivia</b>			
Argentina	7.542.429,88	0,00	-7.542.429,88
Brasil	6.991.715,67	0,00	-6.991.715,67
Colombia	23.928,00	0,00	-23.928,00
Chile	507.382,43	639.705,77	132.323,34
Ecuador	9.972,13	0,00	-9.972,13
México	2.672.462,36	0,00	-2.672.462,36
Paraguay	113.609,41	99.847,05	-13.762,36
Perú	197.299,80	224.053,54	26.753,74
Uruguay	27.246,92	0,00	-27.246,92
Venezuela	0,00	8.814.815,36	8.814.815,36
R.Dom.	0,00	0,00	0,00
<b>Total</b>	<b>18.086.046,60</b>	<b>9.778.421,72</b>	<b>-8.307.624,88</b>
<b>Brasil</b>			
Argentina	286.905,55	140.164.794,73	139.877.889,18
Bolivia	0,00	6.991.715,67	6.991.715,67
Colombia	0,00	1.563.562,99	1.563.562,99
Chile	32.516.386,98	40.898.920,26	8.382.533,28
Ecuador	0,00	49.961.468,36	49.961.468,36
México	243.233,41	20.585,60	-222.647,81
Paraguay	35.760,93	2.234.330,85	2.198.569,92
Perú	718.773,45	40.054.478,47	39.335.705,02
Uruguay	20.047.441,69	31.735.095,41	11.687.653,72
Venezuela	0,00	710.361.401,65	710.361.401,65
R.Dom.	0,00	52.146.222,73	52.146.222,73
<b>Total</b>	<b>53.848.502,01</b>	<b>1.076.132.576,72</b>	<b>1.022.284.074,71</b>
<b>Colombia</b>			
Argentina	0,00	187.805,06	187.805,06
Bolivia	0,00	23.928,00	23.928,00
Brasil	1.563.562,99	0,00	-1.563.562,99
Chile	0,00	52.965,59	52.965,59
Ecuador	1.612.416,45	35.931.532,00	34.319.115,55
México	0,00	0,00	0,00
Paraguay	0,00	0,00	0,00
Perú	4.107,23	2.610.399,61	2.606.292,38
Uruguay	0,00	40.603,85	40.603,85
Venezuela	12.256,47	263.490.698,67	263.478.442,20
R.Dom.	0,00	0,00	0,00
<b>Total</b>	<b>3.192.343,14</b>	<b>302.337.932,78</b>	<b>299.145.589,64</b>

<b>País</b>	<b>Débitos</b>	<b>Créditos</b>	<b>Saldos</b>
<b>Chile</b>			
Argentina	801.002,93	837.302,75	36.299,82
Bolivia	639.705,77	507.382,43	-132.323,34
Brasil	40.898.920,26	32.516.386,98	-8.382.533,28
Colombia	52.965,59	0,00	-52.965,59
Ecuador	918.592,37	4.443.620,64	3.525.028,27
México	0,00	0,00	0,00
Paraguay	142.464,60	176.361,21	33.896,61
Perú	67.731,63	0,00	-67.731,63
Uruguay	0,00	619.180,50	619.180,50
Venezuela	0,00	102.413.716,45	102.413.716,45
R.Dom.	0,00	0,00	0,00
<b>Total</b>	<b>43.521.383,15</b>	<b>141.513.950,96</b>	<b>97.992.567,81</b>
<b>Ecuador</b>			
Argentina	938.178,97	31.980,41	-906.198,56
Bolivia	0,00	9.972,13	9.972,13
Brasil	49.961.468,36	0,00	-49.961.468,36
Colombia	35.931.532,00	1.612.416,45	-34.319.115,55
Chile	4.443.620,64	918.592,37	-3.525.028,27
México	895.402,35	30.083,90	-865.318,45
Paraguay	0,00	0,00	0,00
Perú	4.287.150,23	536.833,28	-3.750.316,95
Uruguay	0,00	0,00	0,00
Venezuela	0,00	17.787.023,07	17.787.023,07
R.Dom.	0,00	0,00	0,00
<b>Total</b>	<b>96.457.352,55</b>	<b>20.926.901,61</b>	<b>-75.530.450,94</b>
<b>México</b>			
Argentina	0,00	163.663,53	163.663,53
Bolivia	0,00	2.672.462,36	2.672.462,36
Brasil	20.585,60	243.233,41	222.647,81
Colombia	0,00	0,00	0,00
Chile	0,00	0,00	0,00
Ecuador	30.083,90	895.402,35	865.318,45
Paraguay	0,00	0,00	0,00
Perú	191.500,85	844.987,83	653.486,98
Uruguay	0,00	8.514.191,24	8.514.191,24
Venezuela	0,00	161.627.157,59	161.627.157,59
R.Dom.	0,00	0,00	0,00
<b>Total</b>	<b>242.170,35</b>	<b>174.961.098,31</b>	<b>174.718.927,96</b>
<b>Paraguay</b>			
Argentina	6.050.694,92	1.483.660,96	-4.567.033,96
Bolivia	99.847,05	113.609,41	13.762,36
Brasil	2.234.330,85	35.760,93	-2.198.569,92
Colombia	0,00	0,00	0,00
Chile	176.361,21	142.464,60	-33.896,61
Ecuador	0,00	0,00	0,00
México	0,00	0,00	0,00
Perú	0,00	0,00	0,00
Uruguay	0,00	0,00	0,00
Venezuela	0,00	11.799.133,51	11.799.133,51
R.Dom.	0,00	0,00	0,00
<b>Total</b>	<b>8.561.234,03</b>	<b>13.574.629,41</b>	<b>5.013.395,38</b>

<b>País</b>	<b>Débitos</b>	<b>Créditos</b>	<b>Saldos</b>
<b>Perú</b>			
Argentina	1.024.605,45	1.538.536,99	513.931,54
Bolivia	224.053,54	197.299,80	-26.753,74
Brasil	40.054.478,47	718.773,45	-39.335.705,02
Colombia	2.610.399,61	4.107,23	-2.606.292,38
Chile	0,00	67.731,63	67.731,63
Ecuador	536.833,28	4.287.150,23	3.750.316,95
México	844.987,83	191.500,85	-653.486,98
Paraguay	0,00	0,00	0,00
Uruguay	0,00	204.223,19	204.223,19
Venezuela	452,78	142.262.607,33	142.262.154,55
R.Dom.	0,00	160.433,76	160.433,76
<b>Total</b>	<b>45.295.810,96</b>	<b>149.632.364,46</b>	<b>104.336.553,50</b>
<b>Uruguay</b>			
Argentina	8.359.794,42	2.988.973,14	-5.370.821,28
Bolivia	0,00	27.246,92	27.246,92
Brasil	31.735.095,41	20.047.441,69	-11.687.653,72
Colombia	40.603,85	0,00	-40.603,85
Chile	619.180,50	0,00	-619.180,50
Ecuador	0,00	0,00	0,00
México	8.514.191,24	0,00	-8.514.191,24
Paraguay	0,00	0,00	0,00
Perú	204.223,19	0,00	-204.223,19
Venezuela	0,00	116.968.809,77	116.968.809,77
R.Dom.	0,00	0,00	0,00
<b>Total</b>	<b>49.473.088,61</b>	<b>140.032.471,52</b>	<b>90.559.382,91</b>
<b>Venezuela</b>			
Argentina	109.635.245,29	0,00	-109.635.245,29
Bolivia	8.814.815,36	0,00	-8.814.815,36
Brasil	710.361.401,65	0,00	-710.361.401,65
Colombia	263.490.698,67	12.256,47	-263.478.442,20
Chile	102.413.716,45	0,00	-102.413.716,45
Ecuador	17.787.023,07	0,00	-17.787.023,07
México	161.627.157,59	0,00	-161.627.157,59
Paraguay	11.799.133,51	0,00	-11.799.133,51
Perú	142.262.607,33	452,78	-142.262.154,55
Uruguay	116.968.809,77	0,00	-116.968.809,77
R.Dom.	0,00	0,00	0,00
<b>Total</b>	<b>1.645.160.608,69</b>	<b>12.709,25</b>	<b>-1.645.147.899,44</b>
<b>R.Dom.</b>			
Argentina	0,00	0,00	0,00
Bolivia	0,00	0,00	0,00
Brasil	52.146.222,73	0,00	-52.146.222,73
Colombia	0,00	0,00	0,00
Chile	0,00	0,00	0,00
Ecuador	0,00	0,00	0,00
México	0,00	0,00	0,00
Paraguay	0,00	0,00	0,00
Perú	160.433,76	0,00	-160.433,76
Uruguay	0,00	0,00	0,00
Venezuela	0,00	0,00	0,00
<b>Total</b>	<b>52.306.656,49</b>	<b>0,00</b>	<b>-52.306.656,49</b>
<b>Total 2do. Cuatrimestre 2012</b>	<b>2.163.541.914,15</b>	<b>2.163.541.914,15</b>	<b>0,00</b>

CUADRO 7  
LÍNEAS DE CRÉDITO RECÍPROCO  
SUSCRITAS ENTRE BANCOS CENTRALES DE ACUERDO AL SISTEMA DE PAGOS  
(AL 31 DE AGOSTO DE 2012)  
(En miles de dólares)

Países	ARG.	BOL.	BRA.	COL.	CHI.	ECU.	MEX.	PAR.	PER.	URU.	VEN.	R.DOM	TOTAL
ARG.		20.000	1.500.000	5.000	50.000	3.500	20.000	10.000	40.000	8.000	30.000	500	1.687.000
BOL.	20.000		1.000	500	2.500	300	1.500	1.000	10.000	500	500		37.800
BRA.	1.500.000	1.000		40.000	80.000	30.000	120.000	150.000	50.000	45.000	200.000	4.000	2.220.000
COL.	5.000	500	40.000		20.000	10.000	30.000	500	8.000	1.500	30.000	5.000	150.500
CHI.	50.000	2.500	80.000	20.000		10.000	8.000	1.500	12.000	4.000	80.000	1.000	269.000
ECU.	3.500	300	30.000	10.000	10.000		15.000	500	15.000	1.000	15.000	1.000	101.300
MEX.	20.000	1.500	120.000	30.000	8.000	15.000		200	15.000	6.000	30.000	5.000	250.700
PAR.	10.000	1.000	150.000	500	1.500	500	200		6.000	1.000	500		171.200
PER.	40.000	10.000	50.000	8.000	12.000	15.000	15.000	6.000		10.000	25.000	500	191.500
URU.	8.000	500	45.000	1.500	4.000	1.000	6.000	1.000	10.000		800	300	78.100
VEN.	30.000	500	200.000	30.000	80.000	15.000	30.000	500	25.000	800		1.000	412.800
R.DOM	500		4.000	5.000	1.000	1.000	5.000		500	300	1.000		18.300
TOTAL	1.687.000	37.800	2.220.000	150.500	269.000	101.300	250.700	171.200	191.500	78.100	412.800	18.300	5.588.200

**CUADRO 8**  
**INSTRUMENTOS**  
**DÉBITOS**  
**OPERACIONES CANALIZADAS POR EL CONVENIO**  
**SEGUNDO CUATRIMESTRE DE 2012**

**NUMERO DE OPERACIONES**

PAIS	CC	CD	LA	PA	PE	OP+OD	GN	TOTAL
ARG	129	51	226	9	0	4	0	419
BOL	39	115	0	0	0	4	0	158
BRA	12	36	0	0	0	4	0	52
COL	24	0	0	0	0	9	0	33
CHI	227	23	0	0	0	4	0	254
ECU	148	64	142	28	0	9	0	391
MEX	6	0	0	0	0	4	0	10
PAR	63	42	0	0	0	0	0	105
PER	58	20	0	0	0	1	0	79
URU	111	161	3	4	0	4	0	283
VEN	2.097	724	238	54	0	2.662	0	5.775
DOM	0	3	0	33	0	0	0	36
<b>TOTAL</b>	<b>2.914</b>	<b>1.239</b>	<b>609</b>	<b>128</b>	<b>0</b>	<b>2.705</b>	<b>0</b>	<b>7.595</b>

**EN DÓLARES**

PAIS	CC	CD	LA	PA	PE	OP+OD	GN	TOTAL
ARG	14.177.278,44	5.406.389,90	82.624.244,63	7.875.865,82	0,00	3.309,03	0,00	110.087.087,82
BOL	3.773.771,84	12.990.854,18	0,00	0,00	0,00	3.146,24	0,00	16.767.772,26
BRA	6.167.704,04	47.708.175,19	0,00	0,00	0,00	3.149,32	0,00	53.879.028,55
COL	3.169.125,50	0,00	0,00	0,00	0,00	16.300,21	0,00	3.185.425,71
CHI	37.338.545,09	6.346.229,88	0,00	0,00	0,00	3.146,24	0,00	43.687.921,21
ECU	31.801.506,34	12.477.297,77	19.200.023,09	31.962.564,42	0,00	213.204,99	0,00	95.654.596,61
MEX	237.701,45	0,00	0,00	0,00	0,00	3.146,54	0,00	240.847,99
PAR	3.653.037,95	4.944.206,68	0,00	0,00	0,00	0,00	0,00	8.597.244,63
PER	36.987.364,84	8.259.458,72	0,00	0,00	0,00	450,40	0,00	45.247.273,96
URU	22.875.969,29	26.324.532,52	19.164,79	151.939,75	0,00	3.146,24	0,00	49.374.752,59
VEN	640.878.502,64	333.113.322,76	159.791.611,77	51.947.383,87	0,00	437.125.534,84	0,00	1.622.856.355,88
DOM	0,00	8.594,00	0,00	36.791.980,87	0,00	0,00	0,00	36.800.574,87
<b>TOTAL</b>	<b>801.060.507,42</b>	<b>457.579.061,60</b>	<b>261.635.044,28</b>	<b>128.729.734,73</b>	<b>0,00</b>	<b>437.374.534,05</b>	<b>0,00</b>	<b>2.086.378.882,08</b>

**INTERESES Y COMISIONES Y GASTOS**  
**DÉBITOS**  
**OPERACIONES CANALIZADAS POR EL CONVENIO**  
**SEGUNDO CUATRIMESTRE DE 2012**

**NUMERO**

PAIS	INT. CC	INT. CD	INT. LA	INT. PA	CG	TOTAL
ARG	1	0	261	9	19	290
BOL	0	7	0	1	38	46
BRA	0	0	0	0	11	11
COL	0	0	0	0	7	7
CHI	0	0	0	0	32	32
ECU	19	2	80	22	189	312
MEX	0	0	0	0	4	4
PAR	0	0	0	0	7	7
PER	0	0	0	0	41	41
URU	0	1	0	4	131	136
VEN	0	0	0	53	2.607	2.660
DOM	0	3	0	13	0	16
<b>TOTAL</b>	<b>20</b>	<b>13</b>	<b>341</b>	<b>102</b>	<b>3.086</b>	<b>3.562</b>

**DÓLARES**

PAIS	INT. CC	INT. CD	INT. LA	INT. PA	CG	TOTAL
ARG	2.938,30	0,00	27.122.509,37	9.949.078,15	10.438,27	37.084.964,09
BOL	0,00	74.991,07	0,00	1.297.941,09	25.209,72	1.398.141,88
BRA	0,00	0,00	0,00	0,00	8.653,97	8.653,97
COL	0,00	0,00	0,00	0,00	2.843,45	2.843,45
CHI	0,00	0,00	0,00	0,00	14.754,83	14.754,83
ECU	236.191,95	199,92	46.952,50	319.469,73	209.368,31	812.182,41
MEX	0,00	0,00	0,00	0,00	351,84	351,84
PAR	0,00	0,00	0,00	0,00	2.177,40	2.177,40
PER	0,00	0,00	0,00	0,00	30.756,81	30.756,81
URU	0,00	713,28	0,00	3.945,24	74.500,34	79.158,86
VEN	0,00	0,00	0,00	26.108.666,39	2.015.927,54	28.124.593,93
DOM	0,00	163,82	0,00	15.501.574,73	0,00	15.501.738,55
<b>TOTAL</b>	<b>239.130,25</b>	<b>76.068,09</b>	<b>27.169.461,87</b>	<b>53.180.675,33</b>	<b>2.394.982,48</b>	<b>83.060.318,02</b>

**Notas:**

<b>CC:</b>	Cartas de crédito	<b>PE:</b>	Pagarés de operaciones de descuento
<b>CD:</b>	Créditos documentarios	<b>OP:</b>	Órdenes de pago
<b>CG:</b>	Comisiones y gastos	<b>OD:</b>	Órdenes de pago divisibles
<b>LA:</b>	Letras avaladas	<b>GN:</b>	Giros nominativos
<b>PA:</b>	Pagarés	<b>INT:</b>	Intereses

Por la metodología de su presentación, esta información no comprende los extornos ni las anulaciones de extornos efectuados durante el período.



**CUADRO 8 A**  
**INSTRUMENTOS**  
**DÉBITOS**  
**OPERACIONES CANALIZADAS POR EL CONVENIO**  
**SEGUNDO CUATRIMESTRE DE 2011**

**NUMERO DE OPERACIONES**

PAIS	CC	CD	LA	PA	PE	OP+OD	GN	TOTAL
ARG	247	100	183	6	0	5	0	541
BOL	49	81	5	0	0	4	0	139
BRA	19	37	0	0	0	5	0	61
COL	12	8	0	0	0	12	0	32
CHI	170	89	0	0	0	3	0	262
ECU	136	68	84	60	0	4	0	352
MEX	2	5	0	0	0	3	0	10
PAR	96	42	0	0	0	0	0	138
PER	62	51	1	0	0	0	0	114
URU	141	173	3	12	0	5	0	334
VEN	1.553	977	181	30	0	4.155	0	6.896
DOM	2	78	0	18	0	0	0	98
<b>TOTAL</b>	<b>2.489</b>	<b>1.709</b>	<b>457</b>	<b>126</b>	<b>0</b>	<b>4.196</b>	<b>0</b>	<b>8.977</b>

**EN DÓLARES**

PAIS	CC	CD	LA	PA	PE	OP+OD	GN	TOTAL
ARG	16.744.868,97	8.961.138,39	73.004.551,87	4.910.085,15	0,00	3.390,21	0,00	103.624.034,59
BOL	3.109.984,16	6.941.456,88	235.416,00	0,00	0,00	3.149,57	0,00	10.290.006,61
BRA	10.933.134,21	33.555.407,31	0,00	0,00	0,00	4.043,26	0,00	44.492.584,78
COL	1.645.825,24	582.096,50	0,00	0,00	0,00	27.477,02	0,00	2.255.398,76
CHI	25.172.992,54	22.444.665,88	0,00	0,00	0,00	2.359,68	0,00	47.620.018,10
ECU	25.335.124,44	6.854.870,40	5.565.846,67	36.808.451,20	0,00	3.146,57	0,00	74.567.439,28
MEX	489.217,26	1.341.216,30	0,00	0,00	0,00	2.359,68	0,00	1.832.793,24
PAR	5.395.895,07	4.399.346,00	0,00	0,00	0,00	0,00	0,00	9.795.241,07
PER	20.615.441,50	23.698.448,07	38.743,59	0,00	0,00	0,00	0,00	44.352.633,16
URU	15.183.144,15	27.871.020,73	20.236,37	374.134,28	0,00	3.163,47	0,00	43.451.699,00
VEN	444.798.295,12	344.004.284,99	131.666.497,60	15.616.734,74	0,00	613.478.630,27	0,00	1.549.564.442,72
DOM	358.333,33	168.841,40	0,00	24.093.770,18	0,00	0,00	0,00	24.620.944,91
<b>TOTAL</b>	<b>569.782.255,99</b>	<b>480.822.792,85</b>	<b>210.531.292,10</b>	<b>81.803.175,55</b>	<b>0,00</b>	<b>613.527.719,73</b>	<b>0,00</b>	<b>1.956.467.236,22</b>

**INTERESES Y COMISIONES Y GASTOS**  
**DÉBITOS**  
**OPERACIONES CANALIZADAS POR EL CONVENIO**  
**SEGUNDO CUATRIMESTRE DE 2011**

**NUMERO**

PAIS	INT. CC	INT. CD	INT. LA	INT. PA	CG	TOTAL
ARG	0	3	187	6	39	235
BOL	0	7	0	0	37	44
BRA	0	0	0	0	16	16
COL	0	0	0	0	3	3
CHI	0	0	0	0	55	55
ECU	18	0	35	41	120	214
MEX	0	0	0	0	2	2
PAR	0	1	0	0	11	12
PER	0	0	0	0	46	46
URU	0	0	0	12	79	91
VEN	0	0	0	39	2.017	2.056
DOM	2	78	0	11	0	91
<b>TOTAL</b>	<b>20</b>	<b>89</b>	<b>222</b>	<b>109</b>	<b>2.425</b>	<b>2.865</b>

**DÓLARES**

PAIS	INT. CC	INT. CD	INT. LA	INT. PA	CG	TOTAL
ARG	0,00	3.712,79	29.026.491,49	6.901.050,79	91.913,87	36.023.168,94
BOL	0,00	62.999,49	0,00	0,00	54.897,77	117.897,26
BRA	0,00	0,00	0,00	0,00	17.914,90	17.914,90
COL	0,00	0,00	0,00	0,00	1.604,18	1.604,18
CHI	0,00	0,00	0,00	0,00	86.157,64	86.157,64
ECU	170.267,01	0,00	8.586,92	771.145,83	90.788,42	1.040.788,18
MEX	0,00	0,00	0,00	0,00	605,06	605,06
PAR	0,00	11.296,31	0,00	0,00	4.415,03	15.711,34
PER	0,00	0,00	0,00	0,00	39.977,87	39.977,87
URU	0,00	0,00	0,00	22.381,66	91.697,57	114.079,23
VEN	0,00	0,00	0,00	11.628.834,70	1.367.901,52	12.996.736,22
DOM	8.066,74	6.046,44	0,00	14.695.596,76	0,00	14.709.709,94
<b>TOTAL</b>	<b>178.333,75</b>	<b>84.055,03</b>	<b>29.035.078,41</b>	<b>34.019.009,74</b>	<b>1.847.873,83</b>	<b>65.164.350,76</b>

**Notas:**

CC:	Cartas de crédito	PE:	Pagarés de operaciones de descuento
CD:	Créditos documentarios	OP:	Órdenes de pago
CG:	Comisiones y gastos	OD:	Órdenes de pago divisibles
LA:	Letras avaladas	GN:	Giros nominativos
PA:	Pagarés	INT:	Intereses

Por la metodología de su presentación, esta información no comprende los extornos ni las anulaciones de extornos efectuados durante el período.

**CUADRO 9**  
**INSTRUMENTOS**  
**CRÉDITOS**  
**OPERACIONES CANALIZADAS POR EL CONVENIO**  
**SEGUNDO CUATRIMESTRE DE 2012**

**NUMERO DE OPERACIONES**

PAIS	CC	CD	LA	PA	PE	OP+OD	GN	TOTAL
ARG	198	315	7	0	es 0	97	0	617
BOL	19	0	0	0	es 0	30	0	49
BRA	1.138	474	465	127	es 0	0	0	2.204
COL	777	0	129	0	es 0	1.095	0	2.001
CHI	121	63	1	0	es 0	164	0	349
ECU	106	0	0	0	es 0	46	0	152
MEX	120	203	0	0	es 0	729	0	1.052
PAR	1	25	0	0	es 0	19	0	45
PER	234	85	0	1	es 0	348	0	668
URU	200	74	7	0	es 0	172	0	453
VEN	0	0	0	0	es 0	5	0	5
DOM	0	0	0	0	es 0	0	0	0
<b>TOTAL</b>	<b>2.914</b>	<b>1.239</b>	<b>609</b>	<b>128</b>	<b>0</b>	<b>2.705</b>	<b>0</b>	<b>7.595</b>

**EN DÓLARES**

PAIS	CC	CD	LA	PA	PE	OP+OD	GN	TOTAL
ARG	62.882.391,94	55.620.872,45	536.611,79	0,00	0,00	15.196.354,64	0,00	134.236.230,82
BOL	3.993.053,51	0,00	0,00	0,00	0,00	5.905.631,15	0,00	9.898.684,66
BRA	382.859.487,43	247.406.236,72	241.705.427,10	128.569.300,97	0,00	0,00	0,00	1.000.540.452,22
COL	146.853.544,32	0,00	18.416.500,29	0,00	0,00	136.004.791,60	0,00	301.274.836,21
CHI	48.890.328,90	54.248.181,88	24.010,10	0,00	0,00	38.020.443,58	0,00	141.182.964,46
ECU	13.464.315,63	0,00	0,00	0,00	0,00	7.327.043,46	0,00	20.791.359,09
MEX	46.167.518,91	41.204.620,96	0,00	0,00	0,00	87.286.805,39	0,00	174.658.945,26
PAR	89.235,00	7.495.989,73	0,00	0,00	0,00	6.878.954,55	0,00	14.464.179,28
PER	50.746.433,58	14.973.511,49	0,00	160.433,76	0,00	83.553.499,71	0,00	149.433.878,54
URU	45.114.198,20	36.629.648,37	952.495,00	0,00	0,00	57.188.353,88	0,00	139.884.695,45
VEN	0,00	0,00	0,00	0,00	0,00	12.656,09	0,00	12.656,09
DOM	0,00	0,00	0,00	0,00	0,00	0,00	0,00	0,00
<b>TOTAL</b>	<b>801.060.507,42</b>	<b>457.579.061,60</b>	<b>261.635.044,28</b>	<b>128.729.734,73</b>	<b>0,00</b>	<b>437.374.534,05</b>	<b>0,00</b>	<b>2.086.378.882,08</b>

**INTERESES Y COMISIONES Y GASTOS**  
**CRÉDITOS**  
**OPERACIONES CANALIZADAS POR EL CONVENIO**  
**SEGUNDO CUATRIMESTRE DE 2012**

**NUMERO**

PAIS	INT. CC	INT. CD	INT. LA	INT. PA	CG	TOTAL
ARG	0	7	0	0	401	408
BOL	0	0	0	0	0	0
BRA	1	6	261	102	656	1.026
COL	19	0	80	0	1.037	1.136
CHI	0	0	0	0	56	56
ECU	0	0	0	0	14	14
MEX	0	0	0	0	692	692
PAR	0	0	0	0	8	8
PER	0	0	0	0	150	150
URU	0	0	0	0	72	72
VEN	0	0	0	0	0	0
DOM	0	0	0	0	0	0
<b>TOTAL</b>	<b>20</b>	<b>13</b>	<b>341</b>	<b>102</b>	<b>3.086</b>	<b>3.562</b>

**DÓLARES**

PAIS	INT. CC	INT. CD	INT. LA	INT. PA	CG	TOTAL
ARG	0,00	74.991,07	0,00	0,00	242.723,42	317.714,49
BOL	0,00	0,00	0,00	0,00	0,00	0,00
BRA	2.938,30	1.077,02	27.122.509,37	53.180.675,33	552.850,00	80.860.050,02
COL	236.191,95	0,00	46.952,50	0,00	687.591,07	970.735,52
CHI	0,00	0,00	0,00	0,00	146.511,49	146.511,49
ECU	0,00	0,00	0,00	0,00	98.937,01	98.937,01
MEX	0,00	0,00	0,00	0,00	371.476,40	371.476,40
PAR	0,00	0,00	0,00	0,00	28.796,46	28.796,46
PER	0,00	0,00	0,00	0,00	105.889,46	105.889,46
URU	0,00	0,00	0,00	0,00	160.207,17	160.207,17
VEN	0,00	0,00	0,00	0,00	0,00	0,00
DOM	0,00	0,00	0,00	0,00	0,00	0,00
<b>TOTAL</b>	<b>239.130,25</b>	<b>76.068,09</b>	<b>27.169.461,87</b>	<b>53.180.675,33</b>	<b>2.394.982,48</b>	<b>83.060.318,02</b>

**Notas:**

<b>CC:</b>	Cartas de crédito	<b>PE:</b>	Pagarés de operaciones de descuento
<b>CD:</b>	Créditos documentarios	<b>OP:</b>	Órdenes de pago
<b>CG:</b>	Comisiones y gastos	<b>OD:</b>	Órdenes de pago divisibles
<b>LA:</b>	Letras avaladas	<b>GN:</b>	Giros nominativos
<b>PA:</b>	Pagarés	<b>INT:</b>	Intereses

Por la metodología de su presentación, esta información no comprende los extomos ni las anulaciones de extomos efectuados durante el periodo.

**CUADRO 9 A**  
**INSTRUMENTOS**  
**CRÉDITOS**  
**OPERACIONES CANALIZADAS POR EL CONVENIO**  
**SEGUNDO CUATRIMESTRE DE 2011**

**NUMERO DE OPERACIONES**

PAIS	CC	CD	LA	PA	PE	OP+OD	GN	TOTAL
ARG	197	327	33	0	0	168	0	725
BOL	10	0	0	0	0	12	0	22
BRA	978	917	359	125	0	0	0	2.379
COL	427	0	64	0	0	2.261	0	2.752
CHI	154	72	0	0	0	183	0	409
ECU	273	0	0	0	0	392	0	665
MEX	73	242	1	0	0	633	0	949
PAR	4	52	0	0	0	0	0	56
PER	247	76	0	1	0	411	0	735
URU	126	23	0	0	0	124	0	273
VEN	0	0	0	0	0	12	0	12
DOM	0	0	0	0	0	0	0	0
<b>TOTAL</b>	<b>2.489</b>	<b>1.709</b>	<b>457</b>	<b>126</b>	<b>0</b>	<b>4.196</b>	<b>0</b>	<b>8.977</b>

**EN DÓLARES**

PAIS	CC	CD	LA	PA	PE	OP+OD	GN	TOTAL
ARG	94.811.873,78	66.450.780,46	1.939.486,65	0,00	0,00	28.248.234,26	0,00	191.450.375,15
BOL	2.007.616,30	0,00	0,00	0,00	0,00	1.055.278,00	0,00	3.062.894,30
BRA	212.133.773,02	274.980.289,46	203.595.779,45	81.638.034,69	0,00	0,00	0,00	772.347.876,62
COL	31.803.323,82	0,00	4.446.466,00	0,00	0,00	194.120.051,49	0,00	230.369.841,31
CHI	82.902.156,42	60.673.742,97	0,00	0,00	0,00	33.181.409,52	0,00	176.757.308,91
ECU	51.604.263,26	0,00	0,00	0,00	0,00	132.010.830,06	0,00	183.615.093,32
MEX	18.220.615,14	33.869.136,29	549.560,00	0,00	0,00	76.089.996,79	0,00	128.729.308,22
PAR	1.403.742,99	20.936.877,64	0,00	0,00	0,00	0,00	0,00	22.340.620,63
PER	51.749.198,46	16.274.381,32	0,00	165.140,86	0,00	108.957.293,09	0,00	177.146.013,73
URU	23.145.692,80	7.637.584,71	0,00	0,00	0,00	39.838.358,54	0,00	70.621.636,05
VEN	0,00	0,00	0,00	0,00	0,00	26.267,98	0,00	26.267,98
DOM	0,00	0,00	0,00	0,00	0,00	0,00	0,00	0,00
<b>TOTAL</b>	<b>569.782.255,99</b>	<b>480.822.792,85</b>	<b>210.531.292,10</b>	<b>81.803.175,55</b>	<b>0,00</b>	<b>613.527.719,73</b>	<b>0,00</b>	<b>1.956.467.236,22</b>

**INTERESES Y COMISIONES Y GASTOS**  
**CRÉDITOS**  
**OPERACIONES CANALIZADAS POR EL CONVENIO**  
**SEGUNDO CUATRIMESTRE DE 2011**

**NUMERO**

PAIS	INT. CC	INT. CD	INT. LA	INT. PA	CG	TOTAL
ARG	0	7	0	0	283	290
BOL	0	0	0	0	1	1
BRA	0	82	187	109	590	968
COL	20	0	35	0	752	807
CHI	0	0	0	0	63	63
ECU	0	0	0	0	132	132
MEX	0	0	0	0	387	387
PAR	0	0	0	0	4	4
PER	0	0	0	0	168	168
URU	0	0	0	0	45	45
VEN	0	0	0	0	0	0
DOM	0	0	0	0	0	0
<b>TOTAL</b>	<b>20</b>	<b>89</b>	<b>222</b>	<b>109</b>	<b>2.425</b>	<b>2.865</b>

**DÓLARES**

PAIS	INT. CC	INT. CD	INT. LA	INT. PA	CG	TOTAL
ARG	0,00	62.999,49	0,00	0,00	308.024,74	371.024,23
BOL	0,00	0,00	0,00	0,00	3.939,14	3.939,14
BRA	0,00	21.055,54	29.026.491,49	34.019.009,74	513.647,12	63.580.203,89
COL	178.333,75	0,00	8.586,92	0,00	204.304,51	391.225,18
CHI	0,00	0,00	0,00	0,00	180.174,49	180.174,49
ECU	0,00	0,00	0,00	0,00	254.522,02	254.522,02
MEX	0,00	0,00	0,00	0,00	214.010,42	214.010,42
PAR	0,00	0,00	0,00	0,00	28.060,00	28.060,00
PER	0,00	0,00	0,00	0,00	80.161,04	80.161,04
URU	0,00	0,00	0,00	0,00	61.030,35	61.030,35
VEN	0,00	0,00	0,00	0,00	0,00	0,00
DOM	0,00	0,00	0,00	0,00	0,00	0,00
<b>TOTAL</b>	<b>178.333,75</b>	<b>84.055,03</b>	<b>29.035.078,41</b>	<b>34.019.009,74</b>	<b>1.847.873,83</b>	<b>65.164.350,76</b>

**Notas:**

<b>CC:</b>	Cartas de crédito	<b>PE:</b>	Pagarés de operaciones de descuento
<b>CD:</b>	Créditos documentarios	<b>OP:</b>	Órdenes de pago
<b>CG:</b>	Comisiones y gastos	<b>OD:</b>	Órdenes de pago divisibles
<b>LA:</b>	Letras avaladas	<b>GN:</b>	Giros nominativos
<b>PA:</b>	Pagarés	<b>INT:</b>	Intereses

Por la metodología de su presentación, esta información no comprende los extomos ni las anulaciones de extomos efectuados durante el periodo.