

Historia del Edificio Sede

El edificio que actualmente es la sede de la Asociación Latinoamericana de Integración (ALADI) fue construido por los Arquitectos Clerc y Guerra en el año 1951.

Situado en un lugar privilegiado, la construcción se hizo en uno de los terrenos ganados al mar mediante el relleno de playas que existían en el lugar, para el trazado de la Rambla Sur allá por los años 30'.

Fue diseñado con tres pisos de idéntica estructura para ser habitado por una familia, integrada por una madre, quien viviría en el tercer piso, y sus dos hijos con sus respectivas familias, en los pisos restantes. La planta baja estaba destinada a garajes, gimnasio, área de servicio, caldera de calefacción, etc. En virtud de su concepción como vivienda, se destaca de la construcción el estudio funcional, ordenado por dos escaleras que delimitan zonas principales y de servicios vinculados con una zona de estar, ordenamiento que se repite en los tres niveles.

En el año 1964 la casa fue adquirida por la entonces Asociación Latinoamericana de Libre Comercio (ALALC) para instalar en ella su sede, la que sería provisoria dado que existían tratativas para la construcción de un edificio que albergaría a los organismos internacionales acreditados en el país, plan que finalmente no se concretó.

El 18 de febrero de 1965, a cinco años de la firma del Tratado de Montevideo de 1960 —Tratado que dio nacimiento a la ALALC— se izaron por primera vez en esta casa los Pabellones de los países miembros de la Asociación.

Desde entonces, a su estructura básica se le han incorporado dos ampliaciones. La primera, a continuación del ala izquierda del edificio principal, para la instalación del área de informática; y la segunda, para la creación de una sala de Conferencias, salas auxiliares y espacios que albergarían nuevas oficinas. Esta reforma, ganada por concurso, fue encomendada a los arquitectos Herrán, Vaia y Gómez Vidal, obra culminada en el año 1975 y cuya estructura permanece hasta el día de hoy.

A partir de la firma del Tratado de Montevideo de 1980 —Tratado que crea la ALADI— la sede del organismo continúa trabajando en el mismo edificio, conocido como la Casa de la Integración.



Día del Patrimonio

Patrimonio y diversidad cultural

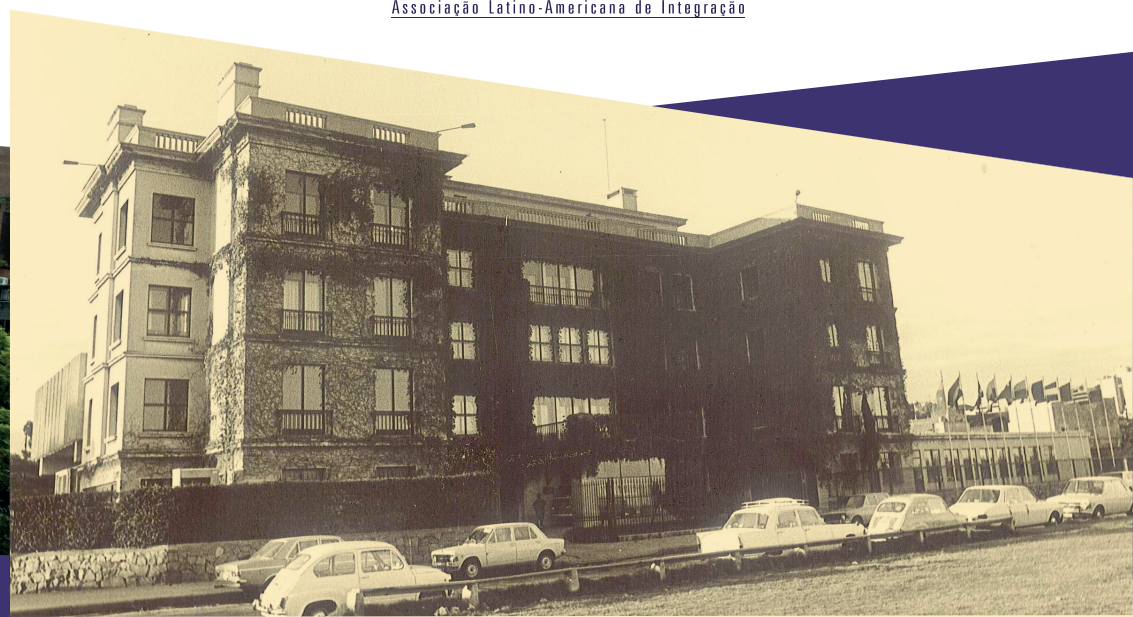
70 años de la "Declaración de los derechos humanos"

La integración latinoamericana es nuestro patrimonio

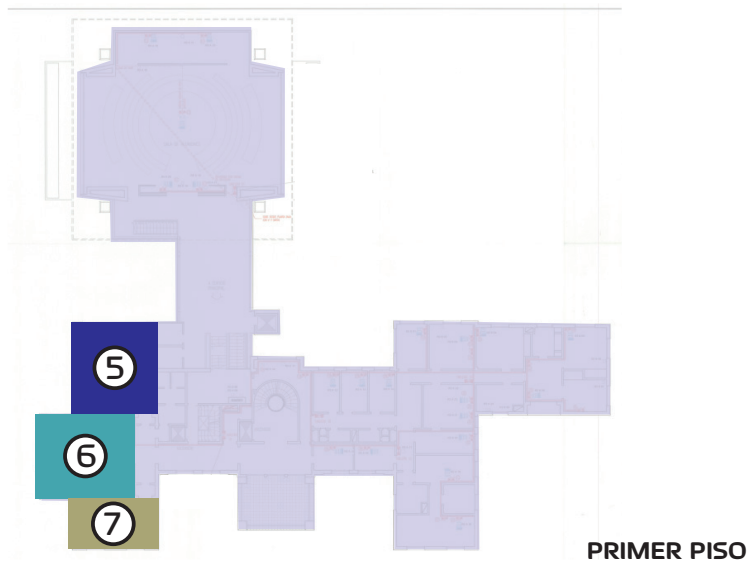
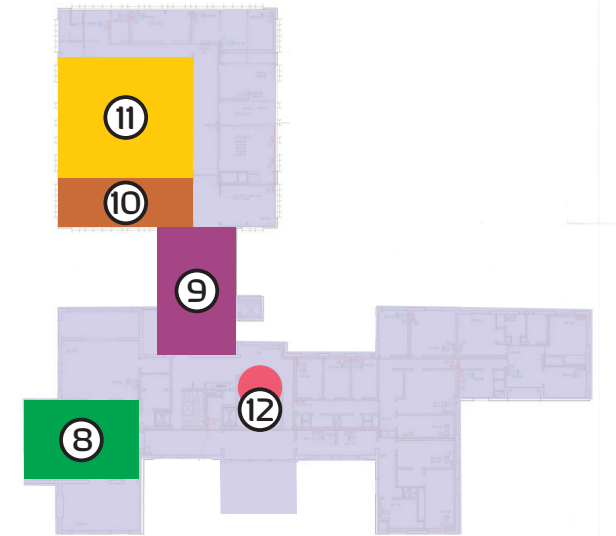
6 y 7 de octubre de 2018



ALADI
Asociación Latinoamericana de Integración
Associação Latino-Americana de Integração



RECORRIDO



PLANTA BAJA Y ENTRE PISO

- 1. ENTRADA
- 2. SALA BARROS CHARLIN
- 3. BIBLIOTECA
- 4. HALL Y SALA CISNEROS

PRIMER PISO

- 5. SALA A
- 6. SALA B
- 7. SALA C

SEGUNDO PISO

- 8. OFICINA SECRETARIO GENERAL
- 9. HALL DE SALAS
- 10. SALA TAPICES
- 11. SALA ISLAS MALVINAS

SALIDA DEL EDIFICIO

- 12. BAJADA POR ESCALERA PRINCIPAL Y SALIDA POR PATIO TRASERO