

ALADI/SEC/di 1920.2
28 de diciembre de 2005

ALADI

COMERCIO EXTERIOR GLOBAL: ENERO-SETIEMBRE 2004-2005

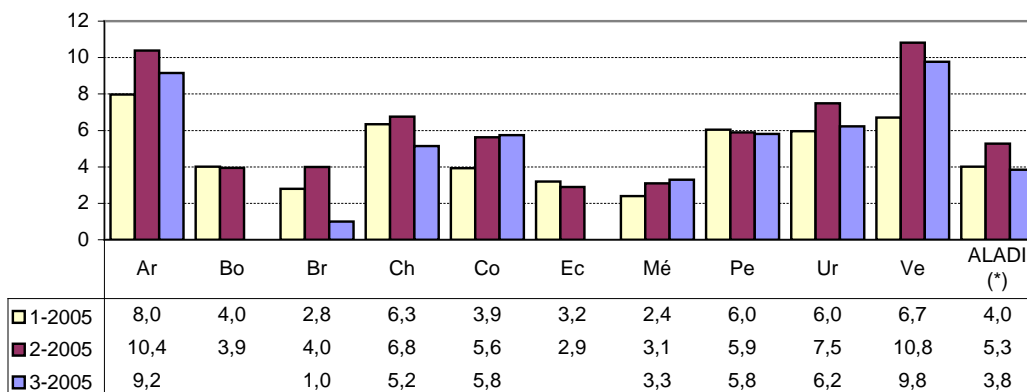
Este documento tiene como propósito brindar una visión de la situación del comercio exterior de la región durante los primeros nueve meses de 2005, en comparación con el mismo período de 2004, y fue confeccionado a partir de los informes por país ya publicados por esta Secretaría (SEC/di 1944 a SEC/di 1944.9).

Los datos disponibles sobre el comercio en este período de 2005 al momento de elaborar este informe refieren a diez de los doce países miembros de la ALADI: Argentina, Bolivia, Brasil, Chile, Colombia, Ecuador, México, Paraguay, Perú y Uruguay. Considerando el intercambio comercial en 2004, estos países representaban el 91,7% de las exportaciones globales, el 94,1% de las importaciones globales y el 92,3% de las importaciones intrarregionales.

CRECIMIENTO DEL PBI

Enero-setiembre 2004-2005

Variación respecto a igual trimestre del año anterior



Fuente: información oficial de los países miembros

Elaboración: Secretaría General de la ALADI

(*) Para 3-2005 incluye estimaciones para Bolivia, Cuba, Ecuador y Paraguay

De acuerdo a la información parcial sobre la actividad económica de los países de la región la mayoría mantiene un importante dinamismo en el tercer trimestre del año, destacando los casos de Argentina y Venezuela. De todas formas el crecimiento de la ALADI en su conjunto es menor que en el segundo trimestre debido al desempeño de la economía brasileña. Considerando los nueve meses respecto a igual

período del año anterior el incremento de la región se ubica en 4,5%, lo cual es significativo aunque menor que el experimentada en 2004 (5,9%).

En este contexto, el comercio exterior de los países de la región mantuvo un importante dinamismo. Considerando la información de los diez países en conjunto, las exportaciones globales crecieron un 17,9%, mientras que las importaciones lo hicieron en un 17,8%.

**ARGENTINA, BOLIVIA, BRASIL, CHILE, COLOMBIA, ECUADOR, MÉXICO, PARAGUAY, PERÚ Y URUGUAY
COMERCIO EXTERIOR GLOBAL**

Enero-setiembre 2004-2005

En millones de dólares y porcentajes de variación

AÑO	ALADI		RESTO DEL MUNDO			GLOBAL	
	Export.	Import.	Export.	Import.	Saldo	Export.	Import.
2004	38.252	39.071	250.328	210.659	39.669	288.580	249.730
2005	48.928	48.361	291.180	245.729	45.452	340.108	294.090
Variación	27,9	23,8	16,3	16,6		17,9	17,8

Fuente: información oficial de los países miembros

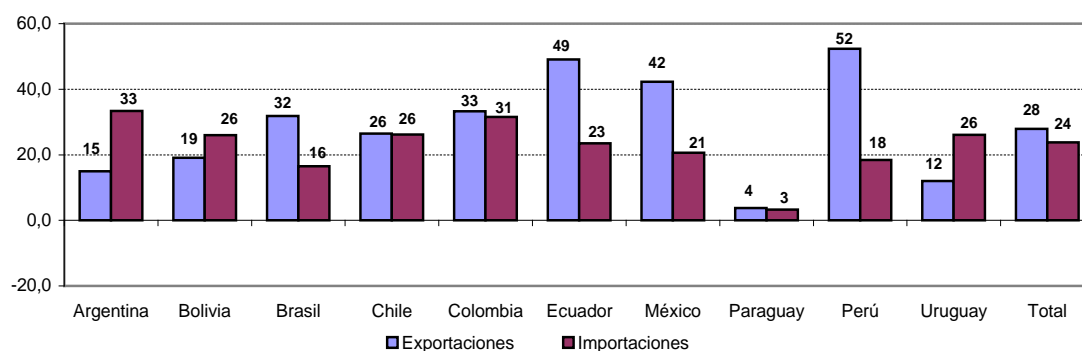
Elaboración: Secretaría General de la ALADI

El comercio intrarregional

De acuerdo con los datos de comercio de los países ya mencionados, durante los primeros nueve meses de 2005 el comercio intrarregional mostró un significativo crecimiento respecto a igual período del año anterior: de 23,8% según la información de importaciones y de 27,9% si se consideran las exportaciones. En dicho período, los mencionados incrementos han implicado aproximadamente 10.000 millones de dólares adicionales de intercambio comercial intrarregional.

CRECIMIENTO DEL COMERCIO INTRARREGIONAL

Enero-setiembre 2005 / Enero-setiembre 2004



Fuente: información oficial de los países miembros

Elaboración: Secretaría General de la ALADI

El aumento de las exportaciones destinadas a la región es generalizado, siendo la única excepción Paraguay (3%), con incrementos que se ubican en los restantes casos entre el 12% de Uruguay y el 52% de Perú (Cuadro 1). Considerando la contribución de cada país al crecimiento de las ventas a la región, se destaca Brasil, que explica más del 42%, y en menor medida, Argentina (13,5%) y México (12%) (Cuadro 3).

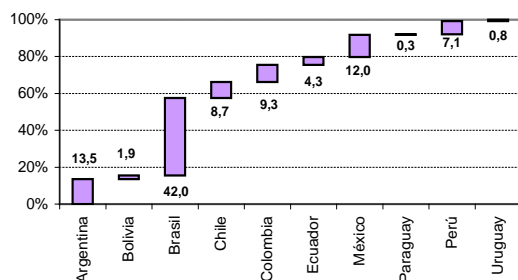
En cuanto a las importaciones procedentes de la región, se observa una situación similar, con tasas de variación positivas significativas para todos los países

excepto Paraguay (3,3%), con incrementos que se ubican entre el 16,5% de Brasil y el 33,3% de Argentina (Cuadro 2). Considerando su contribución al crecimiento, se destacan las compras realizadas por Argentina (25,1%) y, en menor medida, las efectuadas por Chile (18,5%), México (14%) y Brasil (12,8%) (Cuadro 3).

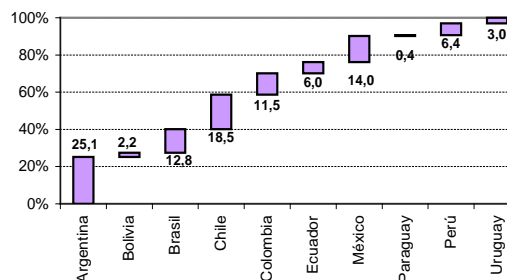
CONTRIBUCIÓN AL INCREMENTO DEL COMERCIO INTRARREGIONAL

Enero-setiembre 2005

a) Exportaciones



b) Importaciones



Fuente: información oficial de los países miembros

Elaboración: Secretaría General de la ALADI

El análisis de la incidencia de los flujos bilaterales en el incremento del comercio intrarregional en este período muestra que los más destacados han sido las exportaciones de Brasil a Argentina, cuya expansión explica en torno al 20% del crecimiento total. En menor medida, destacan también las exportaciones brasileñas a México, Chile y Venezuela, las de Argentina a Brasil y Chile, y las de México a Colombia (Cuadro 3).

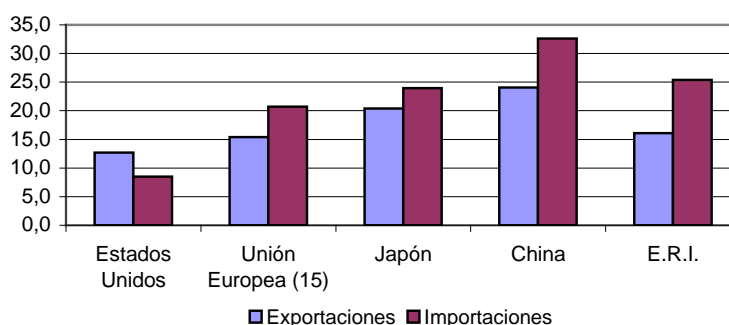
El comercio con el Resto del Mundo

El intercambio con el Resto del Mundo también muestra un crecimiento significativo respecto a igual período del año anterior, aunque resulta menos dinámico que el comercio intrarregional. De acuerdo a la información disponible, en este período las exportaciones y las importaciones crecieron a una tasa similar, 16,3% y 16,6% respectivamente (Cuadros 4 y 5). Este aumento ha implicado 40.000 millones de dólares adicionales en las ventas externas y 35.000 millones en las compras.

El crecimiento de las exportaciones al Resto del Mundo es generalizado, con tasas positivas significativas en todos los casos, salvo Paraguay (-8,9%). Entre los restantes países, el menor incremento lo registra México (11,1%), mientras que las expansiones más altas las presentan Perú (32,1%) y Colombia (29,4%). Considerando la significación de cada país en la expansión de las exportaciones extrarregionales, se destacan México -que contribuye con el 36,7%- y Brasil -cuyas ventas crecen 21,3% y aporta un 29,3%-; y, en menor medida, Chile -que con un incremento del 25,1% explica el 11,6%-.

Del análisis de los destinos se verifica que, exceptuando el agregado de Otras áreas, los más dinámicos han sido Japón (20,4%) y China (24,1%). Por su incidencia en el incremento, las exportaciones dirigidas a los Estados Unidos han sido las más relevantes, dando cuenta del 47% del aumento al Resto del Mundo, destacándose además por ser el destino que registró el incremento más generalizado (para nueve de los diez países informantes) (Cuadro 4).

**COMERCIO EXTRARREGIONAL
CRECIMIENTO POR ÁREA DE DESTINO/ORIGEN
Enero-setiembre 2005 / Enero-setiembre 2004**



Fuente: información oficial de los países miembros
Elaboración: Secretaría General de la ALADI

En cuanto a las compras extrarregionales, se observa un incremento generalizado, con tasas de crecimiento elevadas en todos los casos, desde un 11,5% (México) hasta un 43,9% (Chile). Por su contribución al aumento de las importaciones desde fuera de la región se destacan nuevamente: México, que contribuye con el 44%; Brasil, que crece un 20,2% y aporta un 22%; y en menor medida Chile, que da cuenta de un 11,8% de ese crecimiento.

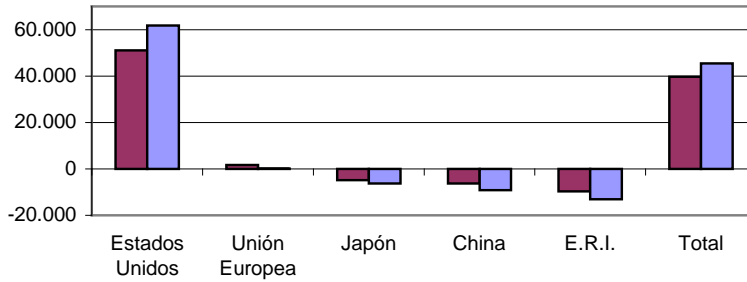
Por origen, cabe anotar el dinamismo de las compras desde los países asiáticos: China (32,6%), las Economías de Reciente Industrialización (25,4%) y Japón (24%). También es importante el incremento de las compras desde la Unión Europea (20,7%), mientras que Estados Unidos registra un incremento de menos de dos dígitos (8,5%), aunque de todas formas da cuenta de la quinta parte del incremento global.

Finalmente, el superávit comercial extrarregional para los países analizados experimentó un leve incremento, pasando de 39.700 a 45.500 millones de dólares. De los diez países, ocho presentan saldos positivos (las excepciones son México y Paraguay). Brasil (22.000 millones) explica casi la mitad de dicho superávit, y este país junto a Chile (10.000 millones), Argentina (7.000 millones) y Perú (4.500 millones) dan cuenta de casi la totalidad del mismo.

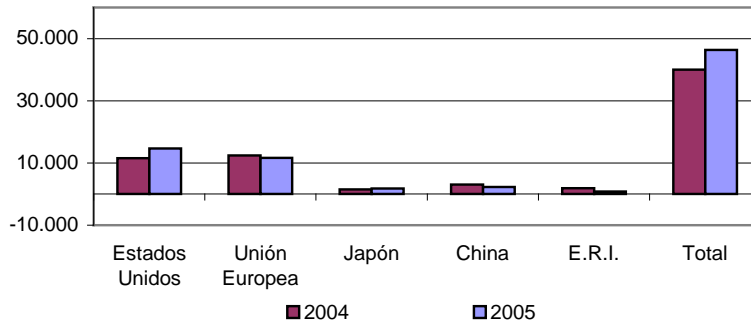
El saldo superavitario de la región es resultado, básicamente, de un saldo positivo creciente con los Estados Unidos (equivalente a casi el 36% de las ventas a ese destino), lo cual es parcialmente compensado con los mayores déficits que la región presenta con los países asiáticos. Por su parte, el saldo registrado con la Unión Europea se mantiene relativamente equilibrado (Cuadro 6).

**SALDO COMERCIAL EXTRARRREGIONAL
Enero-setiembre 2004-2005**

a) Los diez países



b) Sin México



Fuente: información oficial de los países miembros

Elaboración: Secretaría General de la ALADI

Cabe destacar que el crecimiento del superávit comercial con Estados Unidos se explica principalmente por el incremento del saldo logrado por México, que corresponde a más de las tres cuartas partes de dicho superávit. Al excluir a México, el saldo comercial con el Resto del Mundo cambia notoriamente su composición; en este caso se observan saldos positivos con todas las áreas geoeconómicas seleccionadas, adquiriendo mayor relevancia el alcanzado con la Unión Europea.

CUADRO 1

**ARGENTINA, BOLIVIA, BRASIL, CHILE, COLOMBIA, ECUADOR, MÉXICO, PARAGUAY, PERÚ Y URUGUAY
EXPORTACIONES POR PAÍS COPARTÍCIPE DE LA ALADI**

Enero-setiembre 2004-2005

En millones de dólares y porcentajes

PAÍS	País exportador (informante):										Total
	Ar.	Bo.	Br.	Ch.	Co.	Ec.	Mé.	Pa.	Pe.	Ur.	
Enero-setiembre 2005											
Argentina		190	7.225	465	36	28	487	73	41	190	8.736
Bolivia	263		414	148	36	6	27	16	108	3	1.023
Brasil	4.560	675		1.260	105	59	672	233	327	334	8.224
Chile	3.244	28	2.604		234	192	458	43	843	57	7.703
Colombia	264	137	1.064	260		346	1.034	1	254	10	3.369
Cuba	80	0	174	33	41	5	166	0	2	23	525
Ecuador	168	2	486	252	966		233	4	199	8	2.319
México	799	15	2.997	1.161	456	44		3	238	94	5.807
Paraguay	345	16	700	28	1	0	9		0	40	1.141
Perú	438	93	704	525	544	634	253	19		29	3.239
Uruguay	602	1	628	53	3	2	49	393	5		1.736
Venezuela	340	127	1.603	270	1.535	87	929	2	196	17	5.106
ALADI	11.103	1.285	18.600	4.457	3.957	1.403	4.318	786	2.213	807	48.928
Enero-setiembre 2004											
Argentina		93	5.354	318	26	24	389	78	28	159	6.469
Bolivia	188		366	99	37	5	24	16	94	2	832
Brasil	4.054	518		1.010	113	53	653	229	256	338	7.222
Chile	2.779	37	1.827		185	80	325	19	447	46	5.745
Colombia	217	91	757	235		226	569	1	187	10	2.292
Cuba	71	0	95	33	26	13	128	0	2	6	374
Ecuador	151	8	335	229	702		152	3	139	1	1.718
México	693	21	2.862	940	355	26		4	165	83	5.148
Paraguay	358	12	639	25	2	1	7		0	44	1.089
Perú	364	101	425	388	413	418	183	14		11	2.316
Uruguay	479	1	467	51	5	1	28	387	7		1.427
Venezuela	305	198	987	196	1.106	94	578	8	127	20	3.618
ALADI	9.659	1.079	14.113	3.524	2.970	941	3.036	757	1.453	720	38.252
Crecimiento 2005/2004											
Argentina		104,9	34,9	46,3	37,2	17,4	25,1	-5,4	42,2	19,4	35,0
Bolivia	40,1		13,4	49,4	-3,9	5,7	14,0	2,5	14,8	39,1	22,9
Brasil	12,5	30,3		24,8	-7,4	12,0	3,0	1,8	27,8	-1,0	13,9
Chile	16,7	-24,6	42,6		26,4	140,9	41,1	126,9	88,4	23,8	34,1
Colombia	21,8	51,2	40,5	10,8		53,0	81,6	-45,4	35,9	5,3	47,0
Cuba	13,4	-50,0	82,8	1,8	58,5	-60,4	29,3	-62,4	4,9	267,0	40,4
Ecuador	11,5	-74,2	45,3	10,1	37,7		53,4	16,4	43,4	676,9	34,9
México	15,2	-26,9	4,7	23,5	28,5	71,7		-30,4	43,9	13,3	12,8
Paraguay	-3,7	31,2	9,6	13,8	-26,4	-58,0	29,8		-48,8	-10,0	4,8
Perú	20,3	-7,0	65,6	35,2	31,8	51,5	38,8	43,2		152,6	39,8
Uruguay	25,5	2,6	34,6	3,1	-34,2	122,1	75,2	1,4	-27,8		21,7
Venezuela	11,7	-35,7	62,3	37,7	38,8	-8,2	60,7	-72,7	54,8	-11,2	41,1
ALADI	14,9	19,1	31,8	26,5	33,3	49,1	42,2	3,8	52,3	12,0	27,9

Fuente: información oficial de los países miembros

Elaboración: Secretaría General de la ALADI

CUADRO 2

ARGENTINA, BOLIVIA, BRASIL, CHILE, COLOMBIA, ECUADOR, MÉXICO, PARAGUAY, PERÚ Y URUGUAY

IMPORTACIONES POR PAÍS COPARTÍCIPE DE LA ALADI

Enero-setiembre 2004-2005

En millones de dólares y porcentajes

PAÍS	País importador (informante):										Total
	Ar.	Bo.	Br.	Ch.	Co.	Ec.	Mé.	Pa.	Pe.	Ur.	
Enero-setiembre 2005											
Argentina		273	4.564	3.565	306	258	907	461	530	556	11.422
Bolivia	191		636	29	141	2	23	10	82	1	1.115
Brasil	7.511	384		2.616	1.026	526	3.760	616	763	613	17.814
Chile	411	111	1.193		280	303	1.281	26	430	53	4.088
Colombia	42	42	105	279			989	496	1	589	2.544
Cuba	1	1	30	1	5	0	15	0	0	0	54
Ecuador	41	9	67	150	386		90	0	667	2	1.411
México	542	37	620	529	1.199	228		11	254	38	3.457
Paraguay	349	17	240	72	7	3	4		58	15	766
Perú	36	106	346	850	257	262	305	0		5	2.166
Uruguay	193	4	369	71	21	46	172	37	37		949
Venezuela	22	25	203	110	846	335	564	5	394	71	2.575
ALADI	9.339	1.008	8.373	8.271	4.475	2.952	7.617	1.169	3.804	1.354	48.361
Enero-setiembre 2004											
Argentina		189	4.002	3.040	251	198	748	419	417	501	9.765
Bolivia	96		488	40	126	2	23	6	90	1	872
Brasil	5.500	347		1.975	694	323	3.021	616	477	483	13.436
Chile	288	78	1.015		279	304	1.052	28	341	45	3.429
Colombia	33	40	109	224			795	423	2	625	2.251
Cuba	1	0	35	0	5	0	15	0	0	0	57
Ecuador	39	7	60	84	288		38	0	462	1	981
México	529	24	520	462	725	168		11	207	19	2.667
Paraguay	301	13	210	63	65	3	36		63	12	768
Perú	24	92	256	484	184	172	208	1		7	1.428
Uruguay	162	3	373	56	17	42	88	43	12		797
Venezuela	30	7	120	125	768	382	663	6	517	1	2.620
ALADI	7.003	800	7.188	6.553	3.403	2.390	6.315	1.131	3.213	1.074	39.071
Crecimiento 2005/2004											
Argentina		44,7	14,0	17,3	21,9	30,1	21,3	10,3	27,1	11,0	17,0
Bolivia	99,2		30,4	-28,3	11,5	6,7	-1,6	78,3	-9,1	11,4	27,8
Brasil	36,5	10,7		32,4	47,9	62,8	24,5	0,1	59,8	26,8	32,6
Chile	42,8	42,8	17,5		0,6	-0,3	21,7	-5,5	26,0	16,0	19,2
Colombia	28,3	7,1	-3,6	24,9			24,3	17,2	-39,0	-5,7	-35,3
Cuba	41,7	182,8	-13,2	175,0	-3,7	8,5	2,3	72,3	31,4	76,5	-4,8
Ecuador	5,8	15,9	11,3	77,5	34,1		134,7	-35,6	44,2	59,9	43,9
México	2,4	50,0	19,4	14,4	65,5	35,4		-6,3	22,2	94,2	29,6
Paraguay	15,9	26,0	14,3	14,5	-88,6	-3,4	-89,4		-7,2	23,0	-0,1
Perú	49,8	15,8	34,9	75,6	39,2	52,0	46,8	-52,4		-36,7	51,7
Uruguay	19,3	24,8	-1,1	25,2	22,2	8,2	95,4	-15,6	197,2		19,0
Venezuela	-27,4	242,8	68,7	-11,3	10,1	-12,3	-15,0	-9,5	-23,8	5.144,1	-1,7
ALADI	33,3	26,0	16,5	26,2	31,5	23,5	20,6	3,3	18,4	26,1	23,8

Fuente: información oficial de los países miembros

Elaboración: Secretaría General de la ALADI

Nota: importaciones a valores CIF excepto Brasil y México a valores FOB

CUADRO 3
**ARGENTINA, BOLIVIA, BRASIL, CHILE, COLOMBIA, ECUADOR, MÉXICO, PARAGUAY, PERÚ Y URUGUAY
CONTRIBUCIÓN AL CRECIMIENTO DEL COMERCIO INTRARREGIONAL**

Enero-setiembre 2004-2005

En miles de dólares y porcentajes

PAÍS	País informante:										Total
	Ar.	Bo.	Br.	Ch.	Co.	Ec.	Mé.	Pa.	Pe.	Ur.	
Exportaciones											
Argentina	0,0	0,9	17,5	1,4	0,1	0,0	0,9	0,0	0,1	0,3	21,2
Bolivia	0,7	0,0	0,5	0,5	0,0	0,0	0,0	0,0	0,1	0,0	1,8
Brasil	4,7	1,5	0,0	2,3	-0,1	0,1	0,2	0,0	0,7	0,0	9,4
Chile	4,4	-0,1	7,3	0,0	0,5	1,0	1,2	0,2	3,7	0,1	18,3
Colombia	0,4	0,4	2,9	0,2	0,0	1,1	4,4	0,0	0,6	0,0	10,1
Cuba	0,1	0,0	0,7	0,0	0,1	-0,1	0,4	0,0	0,0	0,2	1,4
Ecuador	0,2	-0,1	1,4	0,2	2,5	0,0	0,8	0,0	0,6	0,1	5,6
México	1,0	-0,1	1,3	2,1	0,9	0,2	0,0	0,0	0,7	0,1	6,2
Paraguay	-0,1	0,0	0,6	0,0	0,0	0,0	0,0	0,0	0,0	0,0	0,5
Perú	0,7	-0,1	2,6	1,3	1,2	2,0	0,7	0,1	0,0	0,2	8,6
Uruguay	1,1	0,0	1,5	0,0	0,0	0,0	0,2	0,1	0,0	0,0	2,9
Venezuela	0,3	-0,7	5,8	0,7	4,0	-0,1	3,3	-0,1	0,7	0,0	13,9
ALADI	13,5	1,9	42,0	8,7	9,3	4,3	12,0	0,3	7,1	0,8	100,0
Importaciones											
Argentina	0,0	0,9	6,0	5,7	0,6	0,6	1,7	0,5	1,2	0,6	17,8
Bolivia	1,0	0,0	1,6	-0,1	0,2	0,0	0,0	0,0	-0,1	0,0	2,6
Brasil	21,6	0,4	0,0	6,9	3,6	2,2	8,0	0,0	3,1	1,4	47,1
Chile	1,3	0,4	1,9	0,0	0,0	0,0	2,5	0,0	1,0	0,1	7,1
Colombia	0,1	0,0	0,0	0,6	0,0	2,1	0,8	0,0	-0,4	0,0	3,2
Cuba	0,0	0,0	0,0	0,0	0,0	0,0	0,0	0,0	0,0	0,0	0,0
Ecuador	0,0	0,0	0,1	0,7	1,1	0,0	0,6	0,0	2,2	0,0	4,6
México	0,1	0,1	1,1	0,7	5,1	0,6	0,0	0,0	0,5	0,2	8,5
Paraguay	0,5	0,0	0,3	0,1	-0,6	0,0	-0,3	0,0	0,0	0,0	0,0
Perú	0,1	0,2	1,0	3,9	0,8	1,0	1,0	0,0	0,0	0,0	7,9
Uruguay	0,3	0,0	0,0	0,2	0,0	0,0	0,9	-0,1	0,3	0,0	1,6
Venezuela	-0,1	0,2	0,9	-0,2	0,8	-0,5	-1,1	0,0	-1,3	0,7	-0,5
ALADI	25,1	2,2	12,8	18,5	11,5	6,0	14,0	0,4	6,4	3,0	100,0

Fuente: información oficial de los países miembros

Elaboración: Secretaría General de la ALADI

CUADRO 4
ARGENTINA, BOLIVIA, BRASIL, CHILE, COLOMBIA, ECUADOR, MÉXICO, PARAGUAY, PERÚ Y URUGUAY
EXPORTACIONES POR ÁREA GEOECONÓMICA
 Enero-setiembre 2004-2005
 En millones de dólares y porcentajes

PAÍS	Ar.	Bo.	Br.	Ch.	Co.	Ec.	Mé.	Pa.	Pe.	Ur.	Total
Enero-setiembre 2005											
ALADI	11.103	1.285	18.600	4.457	3.957	1.403	4.318	786	2.213	807	48.928
CAN	1.473	360	4.271	1.455	3.081	1.072	2.476	42	758	68	15.056
G. de los Tres	1.403	279	5.664	1.691	1.991	477	1.963	5	688	121	14.282
MERCOSUR	5.506	882	8.554	1.807	145	90	1.218	699	373	564	19.837
R. del Mundo	18.791	704	68.119	23.625	11.679	5.814	150.413	507	9.847	1.682	291.180
Estados Unidos	3.312	300	16.772	4.317	6.470	3.483	133.214	42	3.648	589	172.147
U. Europea (15)	4.839	118	19.161	6.708	2.077	918	6.928	76	1.978	437	43.240
U. Europea (10)	228	0	722	46	43	18	92	1	13	8	1.171
Japón	208	96	2.547	3.235	261	55	1.061	17	456	18	7.953
China	2.698	13	4.762	3.309	178	5	818	41	1.349	87	13.261
E.R.I.	1.556	71	4.701	2.931	221	13	873	22	480	75	10.943
Otras Áreas	5.950	105	19.456	3.080	2.428	1.322	7.428	307	1.923	467	42.466
Total Global	29.894	1.989	86.719	28.082	15.636	7.216	154.730	1.292	12.060	2.488	340.108
Enero-setiembre 2004											
ALADI	9.659	1.079	14.113	3.524	2.970	941	3.036	757	1.453	720	38.252
CAN	1.224	396	2.869	1.147	2.258	744	1.506	42	547	44	10.777
G. de los Tres	1.214	309	4.607	1.371	1.461	346	1.147	13	479	112	11.059
MERCOSUR	4.891	624	6.460	1.404	146	79	1.077	693	292	541	16.207
R. del Mundo	16.054	595	56.165	18.879	9.028	4.775	135.420	556	7.454	1.402	250.328
Estados Unidos	2.747	266	14.659	3.322	5.131	2.411	121.301	44	2.454	425	152.760
U. Europea (15)	4.544	122	16.824	5.741	1.630	774	4.975	81	2.336	447	37.474
U. Europea (10)	221	0	592	32	24	10	85	1	13	12	989
Japón	288	40	2.027	2.672	187	60	865	17	442	8	6.606
China	2.219	19	4.384	2.147	104	48	807	42	829	88	10.687
E.R.I.	1.269	66	3.839	2.615	174	139	783	38	437	68	9.427
Otras Áreas	4.766	82	13.840	2.350	1.779	1.333	6.604	334	944	354	32.385
Total Global	25.713	1.673	70.278	22.403	11.997	5.716	138.455	1.314	8.908	2.123	288.580
Crecimiento 2005/2004											
ALADI	14,9	19,1	31,8	26,5	33,3	49,1	42,2	3,8	52,3	12,0	27,9
CAN	20,4	-9,3	48,8	26,9	36,5	44,1	64,5	1,3	38,5	54,7	39,7
G. de los Tres	15,5	-9,6	23,0	23,4	36,3	37,7	71,1	-57,4	43,7	8,3	29,1
MERCOSUR	12,6	41,3	32,4	28,7	-0,5	14,0	13,1	0,8	27,8	4,3	22,4
R. del Mundo	17,0	18,4	21,3	25,1	29,4	21,8	11,1	-8,9	32,1	19,9	16,3
Estados Unidos	20,6	12,7	14,4	29,9	26,1	44,5	9,8	-4,1	48,7	38,5	12,7
U. Europea (15)	6,5	-3,0	13,9	16,8	27,5	18,6	39,3	-6,4	-15,3	-2,1	15,4
U. Europea (10)	3,2	151,5	21,9	44,6	78,3	89,6	7,8	44,5	-3,2	-30,7	18,4
Japón	-27,7	141,2	25,7	21,1	39,5	-8,7	22,6	0,1	3,2	117,0	20,4
China	21,6	-30,0	8,6	54,1	72,2	-90,0	1,4	-1,9	62,8	-1,3	24,1
E.R.I.	22,6	8,1	22,4	12,1	26,8	-90,6	11,5	-41,5	9,8	10,7	16,1
Otras Áreas	24,8	28,4	40,6	31,1	36,5	-0,8	12,5	-8,0	103,8	32,1	31,1
Total Global	16,3	18,9	23,4	25,4	30,3	26,3	11,8	-1,6	35,4	17,2	17,9

Fuente: información oficial de los países miembros
 Elaboración: Secretaría General de la ALADI

CUADRO 5
ARGENTINA, BOLIVIA, BRASIL, CHILE, COLOMBIA, ECUADOR, MÉXICO, PARAGUAY, PERÚ Y URUGUAY
IMPORTACIONES POR ÁREA GEOECONÓMICA

Enero-setiembre 2004-2005

En millones de dólares y porcentajes

PAÍS	Ar.	Bo.	Br.	Ch.	Co.	Ec.	Mé.	Pa.	Pe.	Ur.	Total
Enero-setiembre 2005											
ALADI	9.339	1.008	8.373	8.271	4.475	2.952	7.617	1.169	3.804	1.354	48.361
CAN	332	182	1.356	1.418	1.629	1.588	1.477	17	1.733	79	9.811
G. de los Tres	606	104	928	919	2.045	1.551	1.059	17	1.237	110	8.576
MERCOSUR	8.053	678	5.173	6.323	1.361	834	4.843	1.114	1.388	1.184	30.951
R. del Mundo	11.648	660	45.682	13.561	11.072	4.053	151.332	942	5.326	1.453	245.729
Estados Unidos	2.991	248	9.507	3.657	4.544	1.369	86.041	69	1.730	192	110.348
U. Europea (15)	3.515	154	13.264	3.692	2.085	748	17.894	133	1.049	296	42.831
U. Europea (10)	124	2	422	68	88	29	713	2	57	7	1.512
Japón	575	92	2.556	735	507	247	9.103	64	328	31	14.239
China	1.528	94	3.841	1.814	1.132	447	12.274	400	733	166	22.429
E.R.I.	1.044	30	4.821	1.297	881	489	14.738	77	525	101	24.001
Otras Áreas	1.871	40	11.272	2.299	1.834	724	10.568	197	903	660	30.368
Total Global	20.987	1.668	54.056	21.832	15.546	7.005	158.948	2.111	9.129	2.807	294.090
Enero-setiembre 2004											
ALADI	7.003	800	7.188	6.553	3.403	2.390	6.315	1.131	3.213	1.074	39.071
CAN	222	146	1.033	957	1.367	1.351	1.355	15	1.695	12	8.152
G. de los Tres	592	71	748	811	1.493	1.346	1.086	19	1.350	23	7.538
MERCOSUR	5.964	552	4.585	5.134	1.027	567	3.893	1.078	969	996	24.766
R. del Mundo	9.168	528	38.015	9.422	8.539	3.236	135.731	792	4.087	1.141	210.659
Estados Unidos	2.496	186	8.489	2.422	3.483	1.156	81.792	78	1.440	159	101.701
U. Europea (15)	2.930	116	11.238	2.583	1.651	589	15.144	137	837	261	35.485
U. Europea (10)	113	1	340	45	48	40	638	0	36	9	1.270
Japón	446	84	2.115	563	465	217	7.246	61	264	28	11.487
China	916	73	2.599	1.308	709	301	10.057	319	517	113	16.913
E.R.I.	686	24	3.598	910	682	248	12.362	85	489	59	19.142
Otras Áreas	1.583	43	9.637	1.591	1.501	685	8.492	111	504	513	24.660
Total Global	16.171	1.329	45.203	15.975	11.942	5.627	142.046	1.923	7.300	2.215	249.730
Crecimiento 2005/2004											
ALADI	33,3	26,0	16,5	26,2	31,5	23,5	20,6	3,3	18,4	26,1	23,8
CAN	49,7	25,0	31,3	48,2	19,2	17,5	9,0	18,6	2,2	538,2	20,3
G. de los Tres	2,3	46,3	24,0	13,4	37,0	15,3	-2,4	-10,4	-8,3	384,4	13,8
MERCOSUR	35,0	22,8	12,8	23,2	32,5	46,9	24,4	3,4	43,1	18,8	25,0
R. del Mundo	27,1	24,9	20,2	43,9	29,7	25,2	11,5	19,0	30,3	27,3	16,6
Estados Unidos	19,9	33,3	12,0	51,0	30,4	18,5	5,2	-11,6	20,2	20,8	8,5
U. Europea (15)	20,0	32,9	18,0	43,0	26,3	27,0	18,2	-2,8	25,4	13,6	20,7
U. Europea (10)	9,6	49,2	24,3	52,1	81,1	-27,7	11,8	398,7	57,9	-18,1	19,1
Japón	29,1	8,4	20,9	30,6	9,2	14,0	25,6	5,1	24,5	13,0	24,0
China	66,9	27,8	47,8	38,6	59,6	48,2	22,1	25,3	41,9	46,6	32,6
E.R.I.	52,3	23,9	34,0	42,5	29,2	97,2	19,2	-9,4	7,2	71,8	25,4
Otras Áreas	18,2	-6,1	17,0	44,5	22,2	5,7	24,4	77,0	79,2	28,5	23,1
Total Global	29,8	25,6	19,6	36,7	30,2	24,5	11,9	9,8	25,1	26,7	17,8

Fuente: información oficial de los países miembros

Elaboración: Secretaría General de la ALADI

Nota: importaciones a valores CIF excepto Brasil y México a valores FOB

CUADRO 6**ARGENTINA, BOLIVIA, BRASIL, CHILE, COLOMBIA, ECUADOR, MÉXICO, PARAGUAY, PERÚ Y URUGUAY
SALDO COMERCIAL POR ÁREA GEOECONÓMICA**

Enero-setiembre 2004-2005

En millones de dólares

PAÍS	Ar.	Bo.	Br.	Ch.	Co.	Ec.	Mé.	Pa.	Pe.	Ur.	Total
Enero-setiembre 2005											
ALADI	1.764	277	10.227	-3.815	-517	-1.549	-3.299	-383	-1.591	-547	
CAN	1.142	177	2.914	37	1.452	-516	999	25	-975	-11	
G. de los Tres	797	175	4.736	773	-54	-1.074	903	-11	-549	11	
MERCOSUR	-2.546	204	3.381	-4.517	-1.216	-744	-3.625	-416	-1.015	-620	
R. del Mundo	7.143	45	22.437	10.064	607	1.761	-919	-436	4.521	228	45.452
Estados Unidos	321	52	7.265	660	1.926	2.114	47.173	-27	1.918	397	61.799
U. Europea (15)	1.325	-36	5.897	3.015	-8	170	-10.966	-57	929	141	408
U. Europea (10)	104	-2	299	-22	-44	-11	-621	-2	-44	1	-341
Japón	-367	4	-9	2.500	-247	-193	-8.042	-47	128	-14	-6.286
China	1.169	-80	921	1.495	-954	-442	-11.456	-359	616	-79	-9.168
E.R.I.	512	41	-120	1.634	-660	-476	-13.865	-55	-45	-26	-13.059
Otras Áreas	4.079	65	8.183	782	594	598	-3.140	111	1.020	-193	12.098
Total Global	8.907	321	32.664	6.249	90	212	-4.218	-819	2.931	-318	46.018
Enero-setiembre 2004											
ALADI	2.656	279	6.925	-3.029	-433	-1.450	-3.280	-374	-1.760	-353	
CAN	1.003	251	1.836	190	891	-607	150	27	-1.148	32	
G. de los Tres	622	238	3.858	560	-32	-999	62	-6	-871	89	
MERCOSUR	-1.072	72	1.874	-3.730	-882	-489	-2.816	-385	-678	-455	
R. del Mundo	6.886	66	18.150	9.457	489	1.539	-311	-236	3.368	261	39.669
Estados Unidos	252	80	6.170	900	1.647	1.256	39.508	-34	1.014	267	51.059
U. Europea (15)	1.615	6	5.586	3.158	-21	185	-10.169	-56	1.499	186	1.988
U. Europea (10)	108	-1	252	-13	-24	-31	-553	0	-23	3	-281
Japón	-157	-45	-88	2.109	-278	-157	-6.381	-44	178	-20	-4.882
China	1.303	-54	1.785	839	-606	-253	-9.250	-277	312	-25	-6.226
E.R.I.	583	42	242	1.705	-508	-109	-11.579	-47	-53	9	-9.715
Otras Áreas	3.183	39	4.203	759	278	649	-1.888	223	440	-160	7.724
Total Global	9.542	345	25.075	6.428	56	89	-3.591	-610	1.608	-92	38.850

Fuente: información oficial de los países miembros

Elaboración: Secretaría General de la ALADI

Nota: Importaciones a valores CIF excepto Brasil y México a valores FOB